

# begira

20 AÑOS

## CUIDANDO EL CORAZÓN DE ULMA

Julio 2022  
# 55

CUMPLIMOS

**20**  
AÑOS

DE LA REVISTA



4



### Noticias y actualidad

El banco urbano HARRI seleccionado para Los Premios ADI 2022

06

ULMA Forja, S. Coop. logra la certificación de su Sistema de Gestión de Compliance Penal

08



Soluciones de encofrado para la construcción de una estructura curvada en Nueva York

12

ULMA Conveyor Components presente en la feria CIM de Canadá

13

16



### Los otros talentos del Grupo ULMA

Egoitz Olalde. Al ritmo de la baqueta

16

18



### Reportajes

Acogida de menores de Ucrania. Radiación y ahora, guerra

18

Cuidando el corazón de ULMA

20

23



### Agenda y sugerencias

Jubilaciones  
1 de mayo - 31 de agosto

23

Cumplimos 20 años de la revista Begira

24

**begira**  
20 AÑOS

### 20 AÑOS NO ES NADA... O SÍ...

Pues como todo depende. En este caso parece que sí, que sí lo es. 20 años de nuestra revista Begira han dado para mucho. Desde que en julio de 2002 se lanzara el número 0 hasta hoy con el número 55 muchos han sido los temas tratados y las vicisitudes pasadas, pero aquí seguimos con la misma ilusión que desde el inicio. Begira es ya parte de la historia de nuestro Grupo ULMA y, como siempre, queremos dar las gracias a todas las personas que habéis hecho posible que hayamos llegado hasta aquí. Vamos a por otros 20...

**ULMA**

EDICIÓN: Grupo ULMA S. Coop. Bº Garagaltza 51 20560 OÑATI, T 943 25 03 00  
DIRECCIÓN: Carlos Sarabia | csarabia@ulma.com  
CONSEJO EDITOR/REDACCIÓN: Oihane Etxebarria, Aitor Castro, Elena Goirizelaia, María Sendin, Sara Soria, Janire Laconcha, Nerea Burgoa, Itsaso Letamendi y Carlos Sarabia  
DISEÑO Y MAQUETACIÓN: Igone Basterra | ibasterra@ulma.com



Papel ecológico

2

3

## NUEVAS SOLUCIONES DE ENVASADO SOSTENIBLE Y GRAN VERSATILIDAD PARA FRUTAS Y VERDURAS EN FRUIT LOGISTICA 2022



ULMA PACKAGING

En respuesta a la creciente demanda de envases cada vez más sostenibles y respetuosos con el Medio Ambiente, y dentro del proyecto #ULMAweCare, ULMA Packaging desarrolla e innova en diseños y aplicaciones sostenibles en las gamas de máquinas de envasado.

Entre las soluciones presentadas en Fruit Logística 2022 destacan las tecnologías orientadas a la mejora de la **sostenibilidad en**

**el sector hortofrutícola** como VENTURITM, TIGHT-BAGTM y BETTER-SEALTM. Así mismo, se han mostrado equipos que **facilitan el reciclado** de los envases al final de su ciclo de vida y que están **dotados de una gran versatilidad**, ya que además de trabajar con materiales convencionales permiten trabajar, también, con nuevos materiales alternativos: envases basados en fibra de papel, envases monomateriales y envases con materiales renovables.

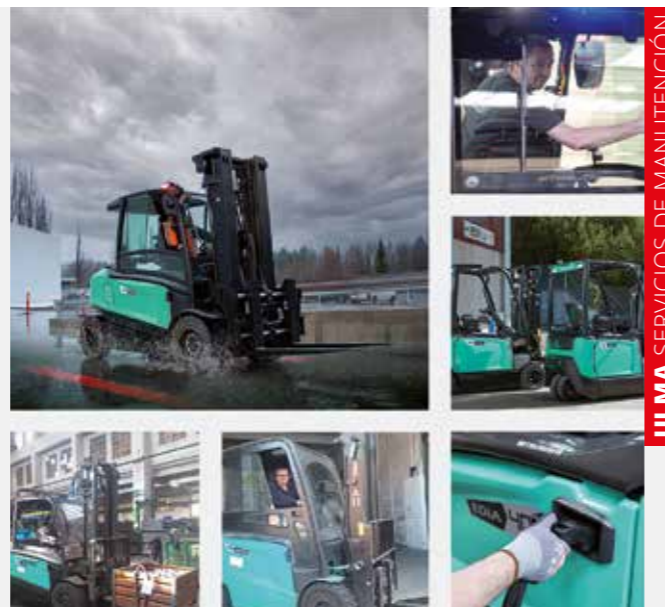
Se han presentado, también, **soluciones de automatización e integración de soluciones de final de línea** para el encajado automático tanto de bandejas como de bolsas, que, complementándose con otros equipos auxiliares, aportan eficiencia y productividad a la línea.

Las envasadoras están equipadas con un HMI (UPC 4.0) que facilita las labores de operación, conectividad e **integración en un entorno de Industria 4.0.**

## CIE LEGAZPI APUESTA POR LA ELECTRIFICACIÓN DE LA MANO DE ULMA

ULMA Servicios de Mantenimiento ha renovado la flota de carretillas de CIE Legazpi con **13 nuevas unidades de carretillas contrapesadas eléctricas con tecnología de ion litio.** Esta propuesta planteada por ULMA **minimiza el impacto ambiental** de las actividades de CIE Legazpi **sin ver afectada la productividad** de este histórico cliente.

La solución sostenible implementada por ULMA, que sustituye a las antiguas carretillas de combustión interna diésel, **maximiza la seguridad tanto de los operarios de CIE como de los procesos de trabajo**, además de una reducción significativa de las emisiones, optimizando de forma importante el consumo de energía, con el consiguiente impacto en sus procesos productivos y en el entorno ambiental.



ULMA SERVICIOS DE MANTENIMIENTO

## LA PRESENCIA EN OBRA ES LA CLAVE DEL ÉXITO EN LA CONSTRUCCIÓN DE PLATAFORMAS MARINAS EN MÉXICO



ULMA CONSTRUCTION

**El campo de producción de hidrocarburos EK-BALAM, ubicado en las costas del golfo de México, incrementará su capacidad productiva con una nueva plataforma marina BALAM-TA2. La construcción de la estructura se está llevando a cabo en dos partes en el patio ESEASA Offshore.**

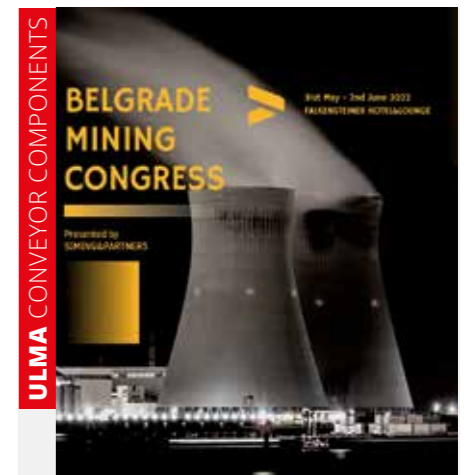
La parte inferior de la plataforma, que se colocará en el lecho marino, tiene 42 m de altura y 13 m de largo. En el interior y cada uno de los lados de la estructura se han montado 10 torres de andamio BRIO de 14 metros de altura unidas por pasarelas de diferentes longitudes: de 6, 9 y 11 m.

En un proyecto de tales exigencias, **el suministro de grandes cantidades de equipos, así como los plazos de entrega han sido vitales para su buen desarrollo.**

**La presencia en esta obra del personal de ULMA es una constante, no solo para la supervisión técnica de las estructuras de andamios, sino para impartir sesiones teórico prácticas sobre el sistema Andamio Multidireccional BRIO, el trabajo en altura, la seguridad industrial y el liderazgo para mandos medios.**



## ULMA CONVEYOR COMPONENTS Y SIMING JUNTOS EN BELGRADO



ULMA CONVEYOR COMPONENTS

ULMA Conveyor Components ha participado en el **congreso organizado por su distribuidor para la región de los Balcanes, Siming**, en Belgrado durante los pasados días 31 de mayo al 2 de junio.

Este congreso ha reunido tanto a las principales minas de la región como a sus proveedores. A lo largo de este congreso se debatió sobre la complicada situación actual de inestabilidad de precios de las materias primas y los problemas en la cadena de suministro, que afectan al sector.

Tanto ULMA como su partner Siming, han **expuesto las últimas novedades de su catálogo, así como la propuesta del Servicio PREMIUM en términos de aseguramiento del suministro, garantías ampliadas, stock de seguridad y mejoras en la vida de los rodillos en los transportadores.**

## GRAN CANTIDAD DE EQUIPOS PARA LA CONSTRUCCIÓN DEL PRIMER TRAMO DE ALTA VELOCIDAD DE PORTUGAL



ULMA CONSTRUCTION

DENTRO DEL PLAN FERROVIARIO NACIONAL, LA LÍNEA ÉVORA-ELVAS DE 80 KM SE CONVERTIRÁ EN EL PRIMER TRAMO DE ALTA VELOCIDAD DE PORTUGAL DESTINADO AL TRANSPORTE DE MERCANCIAS Y PASAJEROS.

Este tramo forma parte de un proyecto más amplio llamado Corredor Internacional Sur, que unirá Elvas con el puerto de Sines, mejorando así las conexiones del país con Europa.

En las obras dirigidas por la empresa pública 'Infraestructuras de Portugal', ULMA participa en cuatro de los cinco tramos, de la mano de constructoras como MotaEngil, MADONU, Constructora São José, Teixeira Duarte, Sacyr, COMSA, Fergrupo y FCM.

- Tramo Freixo - Alandroal: 20.5 km
- Tramo Évora Norte - Freixo: 20,5 km
- Tramo Évora - Évora Norte: 10 km
- Tramo do Alandroal - Linha do Leste: 38,5 km

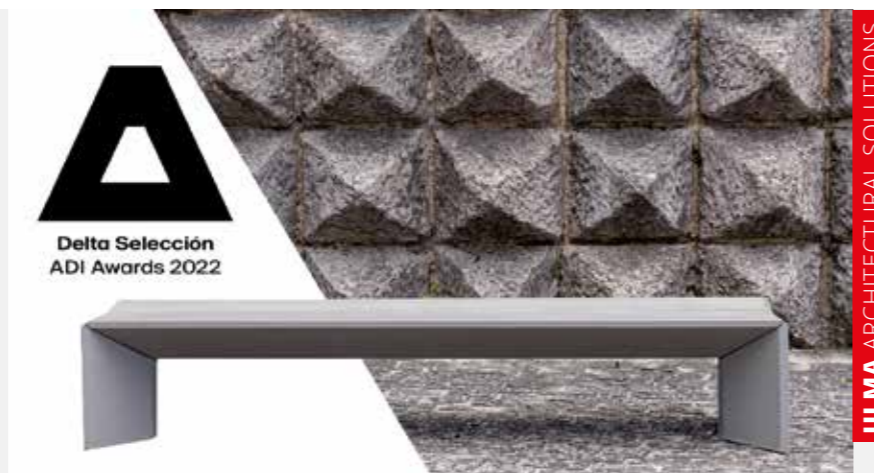
**El tramo Freixo - Alandroal consta de 10 viaductos y 16 pasos superiores. La envergadura de este proyecto ha supuesto el suministro de toneladas de equipos, la aportación de soluciones de ingeniería y la continua comunicación entre todos los participantes de la obra, además, el rendimiento ha ido de la mano de la seguridad.**



## EL BANCO URBANO HARRI SELECCIONADO PARA LOS PREMIOS ADI 2022

**Harri**, el banco urbano de la nueva colección de ULMA Architectural Solutions, ha sido seleccionado para la Selección "DELTA" de los premios ADI 2022 (Asociación de Diseño Industrial).

Este banco urbano es uno de los 183 proyectos que han sido seleccionados sobre un total de 362 proyectos presentados. La Selección "DELTA" es un índice de **referencia y reconocimiento del diseño industrial nacional** que reconoce la tarea de los diseñadores industriales y las empresas productoras.



ULMA ARCHITECTURAL SOLUTIONS

Harri, es un banco de dos metros de largo, elegante, versátil y atemporal que se integra sin estridencias en cualquier lugar. Su creador, el diseñador Miguel Angel Ciganda, se inspiró en las torres espinosas del Santuario de Aránzazu en Guipúzcoa para su creación, y es su diseño preferido de la colección.

## ULMA HANDLING SYSTEMS PRESENTE EN LA VII JORNADA LOGÍSTICA DE EUSKADI



ULMA HANDLING SYSTEMS



del cliente, y para proyectos de cualquier dimensión. "La automatización es un proceso que ayuda a la gestión logística de los negocios, desde la recepción de mercancía procedente de producción y proveedores externos, hasta su expedición", señaló Eñaut.

ULMA Handling Systems, de la mano de su Director Comercial Eñaut Sarriegi, participó en la VII Jornada Logística de Euskadi, celebrada el pasado 11 de mayo en el Palacio Euskalduna de Bilbao Esta Jornada, organizada por el **Clúster de Movilidad y Logística**, en colaboración con el Grupo Easyfairs, contribuyó a sumar fuerzas y facilitar la transferencia de conocimiento en torno a temáticas

de digitalización, automatización y soluciones logísticas al tejido industrial vasco.

Eñaut Sarriegi presentó en su ponencia, los detalles de un proceso de automatización logística basado en la gradualidad. Bajo esta premisa, la empresa proporciona **soluciones automatizadas de intralogística de grado inicial, medio o alto, en función de las necesidades**

Entre los casos de éxito presentados por ULMA estaba el de Eroski, que también participó en la ponencia a través Arantza Laskurain, la responsable de mejora continua y proyectos de la compañía de distribución.

En esta jornada también participaron empresas referentes como AR Racking, Ibili, Dachser, Mondragon Unibertsitatea entre otros.

## ULMA AGRÍCOLA PRESENTE EN GREENTECH AMERICAS 2022

ULMA Agrícola ha estado presente en la segunda edición de la feria GreenTech Américas 2022, que se celebró en Santiago de Querétaro del 27 al 29 de abril de 2022, para dar a conocer sus últimas soluciones y conocimientos aplicados en el campo de la tecnología hortícola.

GreenTech Américas es un punto de encuentro para todos los profesionales involucrados en la tecnología de horticultura en la región de México y el resto de América. La exposición se centra en las primeras etapas de la cadena de horticultura y los problemas de



ULMA AGRÍCOLA

producción relevantes para los productores. A lo largo de estos 3 días ULMA ha podido **establecer relaciones comerciales estables, intercambiar ideas** y conocer **nuevas oportunidades en el campo de la tecnología hortícola.**

## ULMA FORJA, S. COOP. LOGRA LA CERTIFICACIÓN DE SU SISTEMA DE GESTIÓN DE COMPLIANCE PENAL

ULMA Forged Solutions ha logrado la certificación de su Sistema de Gestión de Compliance Penal conforme a la UNE 19601:2017, tras la auditoría llevada a cabo por Bureau Veritas. De esta forma, **ULMA se suma al reducido grupo de empresas industriales certificadas en el ámbito de compliance que cada día es más exigente y exigible.**

Esta certificación afianza el compromiso de la cooperativa con el cumplimiento normativo y con la cultura y valores desde su fundación hace 60 años y, en particular, con la cultura de **"El valor de hacer las cosas bien"**. Con el Compliance de ULMA Forged Solutions se procedimenta esta tradición y se establecen los controles necesarios



para asegurar el cumplimiento ético y normativo en la organización, siendo, además, esencial para asegurar la sostenibilidad de la cooperativa y dejar un legado mejor a las generaciones futuras.

Esta certificación se suma a las certificaciones con las que cuenta

la cooperativa en Sistemas de Gestión de Calidad, Medioambiente y Seguridad y Salud en el trabajo, ISO 9001:2015, ISO 14001:2015, ISO: 45001:2018 respectivamente, así como en la norma AS 9100D del sector aeroespacial.

## CADA VEZ MÁS PERSONAS DE ULMA ELIGEN COMPARTIR COCHE PARA IR A TRABAJAR

Desplazarse a trabajar en coche compartido es cada vez más común en ULMA. El pasado mes de mayo se lanzó una **campaña interna que fomentaba los desplazamientos al trabajo compartiendo coche**. El objetivo de la campaña era reducir los Kg de CO<sub>2</sub> emitidos a diario al venir a trabajar.

En mayo se han contabilizado un total de **187 viajes en coche compartido** realizados por las personas de ULMA. Esto equivale a un total de **6.877 km**.

Tras el lanzamiento de la campaña ¿Quieres venir a trabajar en coche compartido?, se observa que durante el mes de mayo hay una mejora en los datos de uso de coche compartido, con respecto al mes de abril.

	ABRIL	MAYO
KM	4.106	6.877
Nº DE VIAJES	110	187
USUARIOS ACTIVOS	17	26
VIAJES PUBLICADOS	1	13
CHATS INICIADOS	0	5

(Datos de la aplicación de coche compartido)

Se ha mejorado en todas las métricas, pero es importante destacar dos de ellas; Viajes publicados y Chats iniciados. Estas métricas indican que, a través de la plataforma de carpooling del programa de Ekokilometro de ciclogreen, personas de ULMA han contactado con otras personas con las que coinciden en su

trayecto al trabajo y están interesadas en compartir coche.

Si todavía no conoces la aplicación y te interesa compartir coche: **www.ekokilometro.ulma.com**. Además, sólo por utilizar la aplicación conseguirás puntos que podrás canjear por estupendos regalos.

## ÉXITO DE LOS EQUIPOS HIGIENIZABLES DE INOXTRUCK EN IFFA FRANKFURT 2022

Inoxtruck ha presentado su amplia gama de **soluciones innovadoras de equipos higienizables**, entre las que ha destacado su Torre de Volteo y el sistema de apilado de eurobins, en IFFA Frankfurt, la feria internacional líder para la industria cárnica de Europa. Esta feria ha contado con unas 900 empresas expositoras de más de 40 países y ha recibido cerca de 50.000 visitantes de 129 países.

Según Fernando Odriozola, responsable de la unidad de negocio Inoxtruck, *"el resultado no puede ser más satisfactorio ya que el número y calidad de los contactos establecidos ha superado al de la pasada edición de 2019, con el añadido de estos nuevos contactos provienen en su gran parte de países que consideramos estratégicos como Suiza, Países Bajos, Polonia, Austria o países de Sudamérica"*.



La presencia de Inoxtruck en esta feria, de relevancia mundial y que ha contado con la presencia de las marcas más importantes del sector, ha potenciado la apuesta de ULMA Servicios de Mantenimiento por la relación personal con sus clientes. Tanto es así que se ha posibilitado la captación de **nuevos potenciales distribuidores para EE. UU, Islandia, Finlandia y Corea.**



## NUEVO WEBINAR PARA MOSTRAR LA LÍNEA COMPLETA PARA EL PORCIONADO Y ENVASADO DE CARNE

MAREL y ULMA Packaging han puesto en marcha un webinar conjunto para mostrar la **línea completa para el porcionado y envasado de carne**. MAREL, líder mundial en la transformación y procesado de alimentos provee el sistema de porcionado, y ULMA aporta sus soluciones de envasado.

Juntos, MAREL y ULMA, trabajan para **apoyar la producción de alimentos de alta calidad, seguros y asequibles** proporcionando software, servicios, sistemas y soluciones a las industrias de procesamiento de pescado, carne y aves de corral.



## BIDAFARMA INICIA UN NUEVO VIAJE CON ULMA, GRACIAS A MOVIK

ULMA HANDLING SYSTEMS



BIDAFARMA, una cooperativa de distribución mayorista de medicamentos de amplia gama, ha apostado por ULMA Handling Systems para el desarrollo de un sistema de almacenamiento automático y de preparación de pedidos. Esta instalación será posible a través del sistema para la automatización Movik, desarrollado por ULMA.

La solución Movik permite **estandarizar y simplificar** las soluciones de ULMA para llevar la excelencia de los grandes proyectos a su mínima expresión. Las claves de esta nueva línea de negocio será la **rapidez de sus productos y servicios, la escalabilidad y la eficiencia en los recursos empleados para la automatización.**

## EL ENCOFRADO HWS GARANTIZA LA SEGURIDAD EN LA CONSTRUCCIÓN DEL COMPLEJO MIRABELLA, CANADÁ

SITUADO EN EL 1926 DE LAKE SHORE BOULEVARD WEST, UNA UBICACIÓN PRIVILEGIADA EN TORONTO, EL COMPLEJO DE LUJO MIRABELLA COMPRENDE DOS TORRES A LAS ORILLAS DEL LAGO ONTARIO, CON IMPRESIONANTES VISTAS AL SKYLINE DE LA CIUDAD Y AL NORTE DE HIGH PARK.

ULMA ha trabajado en colaboración con el cliente para proporcionar protección perimetral en las tareas de construcción de los dos edificios por encima de la autopista Gardiner.

El edificio constará de 38 plantas, con un total de 720 suites. **ULMA participa en este proyecto con su sistema de protección hidráulica HWS, un elemento de seguridad para la protección de los trabajadores y de los viandantes durante el proceso constructivo.**

El sistema protege 3 niveles de pisos contra las inclemencias meteorológicas y la caída de objetos. Otra de las ventajas del sistema autotrepante es la existencia de las plataformas de trabajo que ayudan a la colocación del encofrado.



ULMA CONSTRUCTION

- Totalmente autotrepante, sin necesidad de grúa.
- 100% de protección a lo largo de la transitada Gardiner Expressway.
- Plataformas de trabajo para la colocación del encofrado.
- Las pantallas se extienden por encima del nivel de trabajo, protegiendo a los trabajadores del viento y los efectos visuales en alturas extremas.

## UN ANTIGUO CONVENTO MEDIEVAL TRANSFORMADO EN UN ESTILOSO HOTEL EN SAN SEBASTIÁN

El hotel Catalonia Donosti de San Sebastián, es un antiguo convento, ahora, adaptado a un moderno hotel de 4 estrellas y 128 habitaciones.

Del antiguo convento se mantienen la fachada norte con el campanario, sus dos torres y la traza del cuerpo central de la iglesia. Pero, en cambio, la entrada principal del hotel es de nueva construcción, lo que aporta al Catalonia Donosti un **estiloso y moderno contraste.**

Para las fachadas de nueva construcción se han utilizado **paneles de fachada ULMA** "por sus **ventajas funcionales y compositivas**" en dos colores y texturas diferentes. Se ha escogido la textura papel en color M05 que aporta modernidad y gran contraste con la fachada principal y la textura estriada en horizontal, asemejándose a la piedra arenisca original de dicha fachada.

Además, como el Hotel Catalonia Donosti se encuentra a pocos metros del mar, la calidad de los materiales ha sido un aspecto importante a tener en cuenta y para evitar problemas a largo plazo y poder garantizar la durabilidad de la fachada. El sistema de fijación de los perfiles instalados cuenta con un tratamiento específico para la salinidad.



ULMA ARCHITECTURAL SOLUTIONS

## EUSKARALDIA: ACTÚA HABLANDO, HABLA CON TUS PALABRAS

La Korrika'22 puso de manifiesto el deseo de los euskaltzales de salir a la calle y la firme voluntad de **dar pasos para aumentar tanto el conocimiento como el uso del euskera.** Ahora se abre el paso a una nueva edición de Euskaraldia, un ejercicio social masivo de cambio de hábitos lingüísticos entre hablantes que entendemos el euskera, extendido a todos los núcleos de la sociedad y limitado en cuanto al tiempo.

Arigunea, ahobizak eta belarriprestak... Son palabras y conceptos que se han vuelto muy cotidianos y, que volverán a repetirse en la **tercera edición de Euskaraldia**, que se celebrará del 18 de noviembre al 2 de diciembre.

Como en anteriores ediciones ULMA y sus Negocios participarán en el Euskaraldia. Se crearán diferentes arigunes y la comisión de motivación del Grupo ULMA (UML) centrará sus esfuerzos en sacar adelante esta iniciativa.



GRUPO ULMA

En septiembre se abrirá el plazo de inscripción individual, mientras tanto **ánimate y vete calentando motores, ¡pasa de las palabras a los hechos!**

## ULMA SE ENDULZA CON EUROPASTRY

Europastry, empresa radicada en Rubí (Barcelona) y líder en masas congeladas de panadería, abordará un nuevo proyecto, en dos fases, con ULMA Handling Systems.

En la fase 1, se instalará un almacén automático de cajas con 4 pasillos compuestos por 5 transelevadores junto con el sistema automático de preparación de pedidos. Y en la fase 2, el almacén de cajas se ampliará a 6 pasillos.

Actualmente Europastry dispone de un almacén automático de paletas de la empresa Mecalux y un sistema manual de preparación de pedidos en una nave que se encuentra a -22°C. Con este proyecto Europastry **pasará a realizar en automático algunos pedidos que ahora se preparan manualmente, esto mejorará las condiciones y aumentará su capacidad de preparación de pedidos.**

ULMA HANDLING SYSTEMS



## SOLUCIONES DE ENCOFRADO PARA LA CONSTRUCCIÓN DE UNA ESTRUCTURA CURVADA EN NUEVA YORK

ULMA CONSTRUCTION



**En uno de los barrios más modernos de Nueva York, Estados Unidos, se está construyendo Olympia Dumbo, una impresionante estructura curvada.**

El nuevo edificio, diseñado por Hill West Architects y desarrollado por Fortis Property Group, continúa creciendo en altura en el barrio de Dumbo, en Brooklyn. El distrito es conocido por su oferta artística y cultural, sus restaurantes y sus espectaculares vistas del skyline de Manhattan.

Olympia Dumbo con una altura de 82 m y 16.500 m<sup>2</sup> albergará



74 apartamentos y áticos, instalaciones y servicios comunes, un gimnasio, una sauna, una piscina y un aparcamiento. En total, el edificio tendrá 26 pisos.

La peculiar curvatura del edificio ha requerido de un diseño único. Y ULMA ha proporcionado soluciones de encofrado, apeo y trepado que se han adaptado a todas las exigencias del proyecto.

La solución ULMA se ha completado con el **sistema trepante guiado RKS para realizar el núcleo del ascensor del edificio**, desde la planta 6 hasta la última.

## VENTA DE SOFTWARE EN EE.UU.

IMPORTANTE EMPRESA MULTINACIONAL ESTADOUNIDENSE, DEL SECTOR DE LA ENERGÍA, SE SUMA A LA LISTA DE CLIENTES DEL SOFTWARE LOTU4TE DE ULMA EMBEDDED SOLUTIONS.

Son dos las razones que hacen de esta venta internacional un hito importante para la cooperativa. Por un lado, se trata de la **primera venta de software propio fuera de las fronteras europeas**. Por otro lado, sumamos el **sector de la energía** a nuestro sectores tradicionales en el ámbito del software (ferroviario, automoción, aeroespacial, etc.). El sector energético está inmerso en un proceso de innovación para superar los grandes desafíos a los que se enfrenta en los próximos años.

ULMA Embedded Solutions sigue trabajando para incrementar las ventas de **LOTU4TE** en los próximos meses. Se sigue desarrollando e implementando mejoras al producto y, a su vez, se exploran nuevos nichos de mercado internacional, con el fin



ULMA EMBEDDED SOLUTIONS

de diversificar las ventas y poder llegar a más clientes potenciales.

**LOTU4TE** es un nuevo software que proporciona **conexión bidireccional entre IBM ETM y NI Teststand** con el fin de mejorar la eficiencia de las pruebas al

automatizar la ejecución de las mismas. Además, mejora la calidad del producto, ya que permite una trazabilidad total del ciclo de vida de éste, desde los requisitos hasta los resultados de dichas pruebas automatizadas.

## ULMA CONVEYOR COMPONENTS PRESENTE EN LA FERIA CIM DE CANADÁ

ULMA Conveyor Components ha participado como expositor en la feria CIM (Canadian Institute of Mining) entre el 1 y 3 de mayo en la ciudad de Vancouver (Canadá). Tras la cancelación de esta feria por la pandemia en 2020 y que en 2021 se hiciera de forma virtual, CIM ha vuelto a celebrarse, con fuerza, de modo presencial y ha llegado al 100% de su ocupación.

ULMA ha estado presente **junto a más de 470 empresas exponiendo las novedades en el sector**. La Feria ha sido un gran éxito, con gran cantidad de visitas de clientes,



ULMA CONVEYOR COMPONENTS

posibles nuevos clientes, tanto de empresas EPC como de proveedores y usuarios finales, con lo que las perspectivas que se presentan para ULMA en el futuro son muy interesantes.

## LA ACTIVIDAD MEDICAL TECHNOLOGIES DEL GRUPO ULMA PARTICIPÓ EN EL XVIII CONGRESO DE LA SEMG

La actividad Medical Technologies del Grupo ULMA ha estado presente en la XXVIII. edición del Congreso Nacional de Medicina General y de Familia, que se celebró del 7 al 11 de junio en el Palacio Euskalduna de Bilbao, para dar a conocer sus **avances en el desarrollo de nuevas tecnologías médicas en diferentes especialidades.**

Durante el congreso han destacado numerosas actividades ligadas a **nuevas técnicas diagnósticas en Atención Primaria** para la que se han presentado nuevos dispositivos. En ese sentido, cabe destacar la gran afluencia de personas que concurrieron el stand de ULMA mostrando interés por las tecnologías y dispositivos que la propia marca ha desarrollado.



GRUPO ULMA

## ESE ERRE PRESENTE EN LA 28ª EDICIÓN DE LA CONVENCION ANAPAT EN TOLEDO

ULMA SERVICIOS DE MANUTENCION



**ESE ERRE, unidad de negocio de recambios para profesionales de ULMA Servicios de Mantenimiento,** ha estado presente en la 28ª edición de la Convención ANAPAT, Asociación Nacional de Alquiladores

de Plataformas Aéreas de Trabajo, que se ha celebrado en Toledo. Esta Convención ha reunido a las empresas líderes del sector, entre las que se encuentra ESE ERRE. En la misma se han impartido diferentes

ponencias con expertos de primer nivel, además de intercambiar experiencias y conocimientos entre los asistentes.

ESE ERRE, que asistía como patrocinador plata, participó además en el área de workshop con un stand informativo en el que, no solo dio a conocer su **amplísima gama de referencias,** en especial para el sector de las plataformas elevadoras, sino que hizo hincapié en la competitividad que le confiere como proveedor al disponer de un **potente servicio de ecommerce** y de un experto equipo humano que ofrece **asesoramiento profesional en tiempo real.**

## LA EXPERIENCIA EN ENVASADO SOSTENIBLE Y EFICIENTE AL SERVICIO DE LA INDUSTRIA CÁRNICA EN IFFA

ULMA PACKAGING



IFFA Frankfurt ha sido, una vez más, el punto de encuentro más importante para la industria cárnica donde se ha mostrado un amplio despliegue en soluciones y aplicaciones de envasado. 700 m<sup>2</sup> en los que se pudo ver equipos de alta eficiencia con diseños que cuentan con estándares de higiene que cubren los requerimientos más exigentes de la industria.

La **sostenibilidad** del envasado sigue siendo un aspecto fundamental que nos diferencia y que también estuvo muy presente en IFFA.

Así, la gran cantidad de visitantes, de todo el mundo, que visitó el stand de ULMA pudo ver las termoformadoras cada vez más eficientes, sostenibles y que permiten cambios de formato sencillos, las líneas de envasado automáticas flow pack de alta producción, las termoselladoras de alta fiabilidad, la envolvente vertical VFFS, las soluciones completas de **automatización** desde la carga del producto hasta el paletizado y los servicios que permite **ULMA Digital.**



## NUEVO ALMACÉN DE ULMA EN EL REINO UNIDO

ULMA ARCHITECTURAL SOLUTIONS



ULMA Architectural Solutions cuenta con un nuevo almacén en la localidad de Avonmouth, Bristol, aumentando así su presencia en el mercado británico. Este almacén permitirá convertirse en **proveedor local en Reino Unido** y reforzará la relación de cara al cliente, ya que los **tiempos de entrega serán más cortos, plazos de entrega de 48 horas** para los proyectos en los que el cliente no puede esperar, y el **suministro de muestras** para su evaluación será **más rápido.**

La presencia de ULMA en el sector de las soluciones de drenaje en el Reino Unido se remonta al año 2012. En 2017, la apertura de una filial consolidó el crecimiento en dicho país. En la actualidad ULMA es reconocida por la alta calidad de sus productos, sus competitivos precios y cuenta con el respaldo de un departamento técnico capaz de atender en 24 horas.



## LOS OTROS TALENTOS DEL GRUPO ULMA

# AL RITMO DE LA BAQUETA



—  
**EGOITZ OLALDE**  
ULMA HANDLING SYSTEMS

**“AL TOCAR LA BATERÍA SIENTO UNA SENSACIÓN DE CONCENTRACIÓN QUE NO ME PASA CON NINGUNA OTRA ACTIVIDAD”.**

—  
**Egoitz Olalde trabaja en ULMA Handling Systems en el área de ingeniería llamada SGA (Sistema de Gestión de Almacenes). Toca la batería en dos grupos, Sharon Stoner compuesto por 3 personas y con el cual ha publicado ya 4 álbumes y Keia compuesto por 4 personas y con el que acaba de estrenar álbum este mismo año.**

Todo comenzó cuando Egoitz tenía 9 o 10 años. Un primo le dejó un video VHS con un montón de video clips y directos de grupos de rock tipo Guns N' Roses, Scorpions, ACDC, Queen, etc... En aquellos videos vio, por primera vez, la espectacularidad de un baterista de rock actuando. Le impactó y gustó muchísimo, tanto el sonido como, sobre todo, visualmente.

*“Tocar la batería resulta difícil, es muy fácil hacerla “sonar”, pero tocarla a un nivel medio-alto requiere de una técnica muy precisa, ya que hay que coordinar los movimientos de las cuatro extremidades, cosa que no es nada sencilla”* nos comenta Egoitz.

Egoitz toca desde los 13 años. Empezó en la Musika Eskola de Oñati con un profesor de Gasteiz, al que llamaban “Páis”. Con él estuvo 3 años y después dejó las clases para centrarse en ensayar con un grupo que habían creado 5

chavales de Oñati, llamado Dama Baltza. Tras más de 10 años tocando como autodidacta volvió a recibir clases, esta vez con un batería muy experimentado de Bergara llamado Aitor Aranburu. Con él lleva dando clases desde el 2007 y actualmente compagina clases y grupos con un curso online que está haciendo de la RockSchool. Quiere sacarse el grado 8 que, en principio, equivale al grado profesional del conservatorio.

Los primeros grupos en los que Egoitz tocaba fueron creados entre amigos (Dama Baltza y Sharon). Pero, con el tiempo, bandas como Sorkun, Lenao y Keia, acudieron a él para proponerle su colaboración.

Durante casi 20 años estuvieron ensayando en los bajos de la herri eskola de Oñati. Después empezaron a ensayar con la banda una o dos veces por semana en los locales de Eltzia, aparte, Egoitz va prácticamente cada mañana a estudiar hora y media para poder conciliar trabajo, familia y música.

En este momento el tipo de música que toca depende del grupo, en Sharon Stoner tocan básicamente stoner rock con la peculiaridad de que las voces son muy melódicas y contrastan con el sonido pesado y duro que caracteriza al Stoner. En cambio, en Keia es diferente, aunque la base rítmica sea la misma (Iñigo

Ibarrondo, de ULMA Packaging, bajista de Sharon también toca en Keia) el estilo de Keia es más rock-pop de los 90, con algún toque folky y sobre todo destaca el hecho de tener una voz femenina.

*“Los estilos que más me gusta tocar son prácticamente todas las variantes del rock. Desde el más metalero hasta el más pop, incluso con toques de jazz fusión o de ritmos más progresivos”* puntualiza.

Su primera experiencia realmente importante fue la gira de 2 años que hizo entre 2002 y 2003 por todo Euskadi y parte de la península acompañando a Sorkun, cantante de la mítica banda Kashbad.

Actualmente existe una sobre demanda de bandas musicales, lo cual complica el tema de los conciertos. Sin embargo, Egoitz reconoce que, aunque no están viajando tanto como les gustaría, con Keia están haciendo bastantes conciertos.

*“Hay muchas bandas o músicos con los que me habría gustado tocar, pero si tengo que nombrar uno, diría que con Frank Zappa. Para mí uno de los mejores y más prolíficos músicos de la historia de la música”* se sincera Olalde.



—  
**ZORIONE GALDOS**  
 ULMA PACKAGING

ACOGIDA DE MENORES DE UCRANIA

## RADIACIÓN Y AHORA, GUERRA

Han pasado ya siete años desde que Zorione Galdos acogió a Anna por primera vez. Anna es de Ivankiv, Ucrania. Zorione escuchó, en la radio, una entrevista de la Asociación Chernóbil Elkartea en la que hacían un llamamiento a familias de Euskadi para acoger a menores en verano y decidió llamar.

Hemos estado con Zorione y nos ha contado su experiencia y qué tendríamos que hacer en caso de querer seguir sus pasos.

—  
**¿A través de qué asociación realizaste la acogida y cuáles son los pasos que hay que seguir?**

Acogimos a Anna a través de la Asociación Chernóbil Elkartea. Mantuvimos varias reuniones previas donde nos explicaron el objetivo del programa de acogida, funcionamiento, etc... Más tarde, todos los miembros de la familia, fuimos a la asociación para que pudieran 'estudiar' nuestras rutinas, estilo de vida, estructura familiar (edad de los niños), etc...

La Asociación viaja todos los años a Ucrania (zona de Chernóbil) para conocer a los niños/as y familias que ha decidido tomar parte en el programa. A partir de ahí, Chernóbil Elkartea hace la difícil tarea de encontrar la familia de acogida más adecuada para cada menor.

—  
**¿En qué fechas vienen a Euskadi?**

El programa de verano es de dos meses: julio y agosto. Pero también existe el programa de Navidad.

—  
**¿Qué edad tienen los niños/as que participan en este programa y cómo se adaptan a nuestras costumbres, idioma y forma de vivir? ¿cómo se relacionan con las personas de casa?**

Pueden empezar a venir a partir de los 6 años y como máximo, hasta que cumplen 14 años.

Anna se pasó los primeros 4-5 días llorando (solo tenía seis años). Pero, a partir de ahí, su actitud se fue 'normalizando' y se convirtió en

“*Cuando estoy en Oñati me siento mejor, más fuerte y feliz. Después de mi primer viaje a Oñati me di cuenta que vivir en Ivankiv, un pueblo tan contaminado, no es guay*”

—  
 ANNA



una más de la familia. Se adaptó de maravilla a nuestros hábitos, entorno social, comida... Anna, siempre dice que en Oñati todo el mundo es muy agradable y que sonreímos mucho.

—  
**¿Tienen actividades programadas como grupo o el tiempo que pasan aquí solo están con las familias de acogida?**

Sí, todos los años las familias de acogida organizan actividades y/o excursiones conjuntas y es muy interesante participar. Las monitoras de la asociación aprovechan estas ocasiones para hablar con los niños/as que están en acogida y hacerles un seguimiento.

—  
**¿Qué le dirías a una persona que está pensando en acoger a un niño/a y tiene dudas?**

Que no se lo piensen dos veces. Aquí, en el entorno en el que vivimos, la calidad de vida es infinitamente mejor que la de la zona de donde vienen. Aquí comen bien, tienen contacto con la naturaleza, están en un entorno familiar estable... todo

esto les hace volver a Ucrania con mucha energía positiva y con las defensas a tope para pasar el duro invierno.

Pero no solo es positivo para los niños/as de Ucrania... ¡El chute de energía, también lo es para nosotros! Con esto, no quiero decir que sea fácil, pero tampoco difícil. Estos niños/as solo necesitan sentirse como un miembro más de la familia en todos los ámbitos. Como casi siempre ocurre con los niños/as, lo que te dan es mucho más de lo que das.

—  
**Y AHORA LA GUERRA, Chernóbil se encontraba en medio de la ofensiva rusa, esta situación ¿cómo la habéis vivido en casa?**

Desde que el 24 de febrero empezó todo, durante dos semanas, pudimos seguir manteniendo contacto con Anna con cierta normalidad. Pero el 04 de marzo perdimos toda comunicación con ella y vivimos 35 días de incertidumbre y muchísimo miedo. Ni la prensa, ni los medios hablaban sobre la situación en esa parte de Ucrania.

—  
**La prensa ha informado sobre autobuses que están trayendo a menores que pasan el verano en Euskadi y algunos familiares. ¿Anna es una de las personas que ha venido o aún sigue en Ucrania?**

Sí, una vez terminó la ocupación rusa en su zona, algunas familias empezaron a salir por su cuenta de Ucrania. Siempre tuvieron el respaldo de diferentes ONGs, que les guiaban por dónde debían salir para llegar a Polonia. Una vez allí, se organizaban los autobuses con destino a Euskadi.

Tras un duro y largo viaje Anna y su familia llegaron, en uno de esos autobuses a Oñati el pasado 15 de abril.

# CUIDANDO EL CORAZÓN DE ULMA

## LAS DISLIPEMIAS EN EL GRUPO

### DISLIPEMIA: EL ENEMIGO SILENCIOSO DE TU APARATO CIRCULATORIO

La dislipemia es un trastorno de salud que refleja una elevación en las concentraciones plasmáticas de lípidos en la sangre (colesterol, triglicéridos o ambos) o una disminución de la lipoproteína HDL.

La importancia de las dislipemias viene dada por ser una causa fundamental en las muertes debidas a enfermedades del aparato circulatorio, que son a su vez uno de los principales motivos de mortalidad en nuestra sociedad.

## EL COLESTEROL

EL INVITADO QUE NADIE QUIERE PERO QUE TODAS LAS PERSONAS NECESITAMOS (EN SU JUSTA MEDIDA)

**¿Qué es el colesterol?** Es una sustancia grasa natural presente en todas las células del cuerpo humano, completamente necesaria para el normal funcionamiento del organismo; está implicado, entre otras actividades, en el funcionamiento del sistema digestivo, así como en la síntesis de vitamina D y de varias hormonas. Son dos sus fuentes principales: la producción interna en el hígado, y la generación a través de algunos alimentos de nuestra dieta.

Para viajar a través de la sangre, la grasa se une a lipoproteínas, entre las cuales destacan dos: **HDL, también denominada "buena", que recoge el colesterol no utilizado y lo devuelve al hígado; y LDL, también denominada "mala", que transporta el colesterol desde el hígado hacia el resto del organismo.** Un exceso de LDL se traduce en una deposición de restos de grasa

en las vías circulatorias. Esto puede conllevar accidentes circulatorios como ataques al corazón o eventos de ictus.

Los triglicéridos, por su parte, son un tipo de grasa, la más común del organismo, y provienen de los alimentos. El cuerpo los almacena cuando hay una ingestión de calorías en exceso, y los libera cuando necesita energía entre las tomas de alimento.

UN EXCESO DE LDL SE TRADUCE EN UNA DEPOSICIÓN DE RESTOS DE GRASA EN LAS VÍAS CIRCULATORIAS. ESTO PUEDE CONLLEVAR ACCIDENTES CIRCULATORIOS COMO ATAQUES AL CORAZÓN O EVENTOS DE ICTUS

### PONDERACIÓN DE RIESGO

(valores en mg/dl)

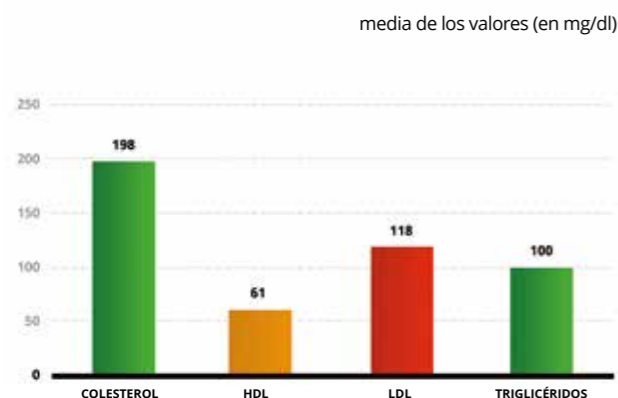
	BAJO	MEDIO	ALTO
COLESTEROL TOTAL	<200	200-240	>240
HDL-COL MUJERES HOMBRES	>65 >55	45-65 35-55	<45 <35
LDL-COL	<100	100-160	>160
TRIGLICÉRIDOS	<150	150-200	>200

DATOS DEL GRUPO ULMA

# RELAJARNOS NO ES UNA OPCIÓN

Como viene siendo tradición desde hace muchos años, durante el primer semestre de 2022 se han realizado analíticas de sangre y orina entre la población de ULMA. Este estudio refleja los resultados del análisis de datos de aproximadamente 2000 personas del Grupo ULMA.

**PERFÍL LIPÍDICO DE PERSONAS DE ULMA**



**CONCENTRACIÓN COLESTEROL EN NEGOCIOS**



¿Cuáles son los factores que pueden contribuir a esta desigualdad?

**EDAD MEDIA:**

Las cifras de colesterol total suelen aumentar con la edad.



**HÁBITOS DE VIDA:**

El sedentarismo tiene un impacto directo en el aumento de casos de dislipemia.



**DIETA:**

Una dieta desequilibrada basada en alimentos grasos y ultraprocesados genera un incremento muy notable en la aparición de dislipemias.



**PATRONES FAMILIARES HEREDITARIOS:**

La hipercolesterolemia familiar está presente en una parte importante de la población.



**EL ESTRÉS:**

Algunos estudios relatan que el estrés es causa del aumento de la hormona cortisol, lo cual a su vez genera propensión a la acumulación de grasa y a la obesidad.



## Y ahora... ¿qué hago yo?

### FACTORES PREVENTIVOS Y CORRECTIVOS DE LAS DISLIPEMIAS

Las cifras obtenidas por cada persona en una analítica de sangre deben ser analizadas, interpretadas y correctamente orientadas para que las concentraciones de estos elementos no representen un riesgo para su salud ni a corto ni a medio plazo.

**PAUTAS GENERALES A SEGUIR:**



Si las cifras de tu análisis están entre las consideradas de alto riesgo, acude al Servicio Médico o a tu Médico de Cabecera para analizar la posibilidad de instaurar un tratamiento médico.



Independientemente de las cifras obtenidas, no pierdas de vista que las dislipemias pueden aparecer en un breve espacio de tiempo. En este sentido, es conveniente aplicar los siguientes hábitos para una vida saludable:



**Haz ejercicio:** el deporte es nuestro gran aliado para mantener un organismo equilibrado, tanto de baja intensidad (paseos de media hora cuatro o cinco días a la semana) como de alta intensidad (veinte minutos tres veces a la semana).



**Vigila la dieta:** el consumo de grasas saturadas y trans (presentes en carnes rojas, productos lácteos enteros, productos ultraprocesados...) aumenta directamente el riesgo de padecer una dislipemia; por otro lado, el aumento del consumo de productos con fibra soluble o con ácidos grasos omega-3 benefician a tu salud cardiovascular.



**Elimina** de tu vida otros **tóxicos como el alcohol o el tabaco:** innumerables estudios establecen una relación directa y muy negativa de estos hábitos, que multiplican el nivel de riesgo de un accidente cardiovascular.



Participa en las **analíticas anuales** que el Grupo ULMA te ofrece: un control cuantitativo y cualitativo regular de tu sangre y de tu orina es la base sobre la que poder trabajar para mantener una buena salud tanto presente como futura.

# 2022

1 mayo - 31 agosto

## JUBILACIONES

FLORIAN CORRALES

LUIS MARIA UGARTE

JOSE MARI RUIZ



IÑAKI GOITIA



JAIONE LAZKANOITURBURU



JUAN CARLOS BARRENA



ANTONIO ROMERO



JESUS MARINO KARETXE



ROBERTO MENDI



¡gracias y a disfrutar!  
Felicidades

begira   
20 AÑOS

20

CUMPLIMOS **AÑOS** DE LA REVISTA

y sorteamos

**20 BONOS** de **20 €**



Cumplimos 20 años de la revista Begira y para celebrarlo sorteamos 20 bonos descuento de 20 € para compras en forum sport.

Cada persona podrá ganar un único bono de descuento.  
Solo podrán participar personas trabajadoras y jubiladas de ULMA.  
Los bonos podrán canjearse en cualquier tienda física de Forum sport (no válido para compras online).  
Sorteo: 21 de julio.



**PARTICIPA**