



## 04

### NOTICIAS Y ACTUALIDAD



04

115 mill.€ de financiación para impulsar nuestro futuro



06

Marca Empleadora. Campaña "TÚ DECIDES", salimos a la calle



10

Fachada ventilada en el nuevo Ayuntamiento de Estepona

## 18

### REPORTAJES



18

Liderando el futuro. El impacto de la Geopolítica en los negocios



24

Mikel Martínez, CEO de ULMA Packaging



# 12

ULMA participa en la construcción de una estructura clave del Proyecto Hidroeléctrico San Gabán III



# 26

Alimentación y rutinas para un sueño reparador

# 30

**JUBILACIONES**

01 de septiembre - 31 de diciembre

**BEGIRA #65**  
Diciembre 2025

**EDICIÓN:**

Grupo ULMA S. Coop.  
Bo Garagaltza 51  
20560 OÑATI,  
Tel: 943 25 03 00

**DIRECCIÓN:**

Juan Carlos Malet  
jcmalet@ulma.com

**CONSEJO EDITOR:**

Irati Goitia,  
Maria Sendin,  
Sara Soria,  
Nerea Burgoa,  
Itsaso Letamendi,  
Ane Aramendi,  
Raul García,  
Amaia Igartua,  
Igone Basterra,  
Juan Carlos Malet



## 115 millones € de financiación para impulsar nuestro futuro

En los últimos meses hemos reforzado nuestra estructura financiera con varias operaciones que cierran una ronda de financiación de 115 millones destinada a apoyar e impulsar nuestro plan de crecimiento y modernización industrial.

Las operaciones financieras comprenden préstamos por 45 millones del Banco Europeo de Inversiones (BEI), 40 millones del Instituto de Crédito Oficial (ICO) y 10 millones del Instituto Vasco de Finanzas (IVF), destinados a impulsar actividades de innovación y sostenibilidad. Asimismo, incluyen una emisión de bonos por valor de 20 millones de euros a través del Mercado Alternativo de Renta Fija (MARF).

Estos recursos nos permitirán avanzar en innovación tecnológica, internacionalización y sostenibilidad. Entre las iniciativas previstas figuran nuevas implantaciones para reforzar nuestras capacidades productivas y un impulso decidido a la digitalización de procesos.

Ello se sumaría a los más de 500 millones invertidos en los últimos cinco años en la modernización de instalaciones y procesos, el fortalecimiento de nuestras capacidades productivas y la mejora en eficiencia energética y descarbonización.



Javier Orbea, Director Financiero del Grupo ULMA, responde a nuestras preguntas:

### ¿Qué tiene de especial la estrategia de financiación de ULMA?

Lo especial es que hemos conseguido no depender exclusivamente de las entidades financieras y bancos, y además lo hemos logrado con plazos suficientemente largos como para tener la tranquilidad de desarrollar nuestras estrategias con una visión a largo plazo.

### ¿Por qué es importante haber captado estos 115 millones de euros de financiación?

Porque estos fondos nos dan la posibilidad de realizar las inversiones que necesitan las cooperativas del grupo en los próximos años.

El enfoque ha sido, fundamentalmente, las inversiones en sostenibilidad, además del crecimiento y desarrollo de los negocios.

### ¿Qué nos aporta, desde el punto de vista de reputación y confianza, contar con el respaldo financiero del BEI, ICO, IVF y MARF?

Estamos hablando de financiadores de primer orden, tanto a nivel europeo como mundial, lo cual implica el máximo nivel de exigencia. Esto nos obliga a actuar con el máximo rigor: presentar un plan bien justificado y sustentado, demostrar que las inversiones se realizan correctamente y ser transparentes con nuestra evolución financiera.

### ¿Qué es la emisión de bonos en el MARF y por qué se optó por este instrumento financiero?

Los bonos son un instrumento que nos permite acceder a financiadores privados. Se trata de una herramienta poco utilizada en el mundo cooperativo, ya que requiere una dimensión mínima que nosotros, como grupo, hemos podido aportar. Los bonos son una fuente de financiación que nos hace menos dependientes de los bancos y de los organismos oficiales.

### Fuimos la primera cooperativa industrial en financiarse a través del MARF y ahora se repite la operación. ¿Se ha demostrado que es un instrumento financiero valioso?

Claramente sí. De hecho, en esta segunda emisión hemos conseguido mejorar las condiciones. Tanto en esta como en la anterior emisión, los bonos han sido suscritos por un fondo de pensiones que responde a un perfil de inversor a largo plazo y alineado con nuestra filosofía.

## Aitor Ayastuy será el nuevo director general del Grupo ULMA en 2026

El Consejo General del Grupo ULMA ha designado a Aitor Ayastuy, actual CEO de ULMA Construction, como futuro director general del grupo, en sustitución de Iñaki Gabilondo.

El relevo se producirá el año que viene, debido a la próxima jubilación de Iñaki Gabilondo. Hasta ese momento, ambos mantendrán sus responsabilidades actuales, si bien desarrollarán un trabajo coordinado al frente de la Dirección General del Grupo, con el fin de asegurar la estabilidad y la continuidad.



### Amplia trayectoria y un sólido compromiso

Aitor Ayastuy nació en Arrasate hace 57 años. Es licenciado en Ciencias Empresariales por la EHU y tiene un MBA Internacional por The Robert Gordon University (Aberdeen, Escocia). En 1995 se incorporó a ULMA CyE, S. Coop., en la línea de negocio Agrícola.

Dos años más tarde pasó al área de Construcción, desarrollando su actividad tanto en Oñati como en el ámbito internacional. Desde junio de 2008, como CEO de ULMA Construction, ha gestionado la evolución de la cooperativa, impulsando su crecimiento internacional y la consolidación del proyecto.



## ULMA participa en la jornada "Transformación con Resultados"

El director general del Grupo ULMA, Iñaki Gabilondo, participó en la jornada empresarial "Transformación con Resultados", organizada por Asenta para reflexionar sobre cómo las organizaciones afrontan sus retos estratégicos en procesos de transformación.

La jornada reunió a líderes y referentes como Xavier Marcet, Ginés Clemente (Aciturri), Tamara Yagüe (Confebask) y Javier García (Repsol), quienes compartieron su visión sobre liderazgo, innovación y gestión del cambio.

En su intervención, Iñaki Gabilondo realizó un recorrido por las claves que explican la evolución de ULMA, destacando dos ideas fundamentales: el compromiso con dejar un legado mejor a las futuras generaciones y el papel central de las personas como motor de la innovación y de la transformación.

# Plan de Marca Empleadora. Campaña "TÚ DECIDES", salimos a la calle

Desde nuestros lugares de trabajo y zonas comunes hemos salido a la calle para recorrer ciudades y barrios para conectar ULMA con el futuro talento.

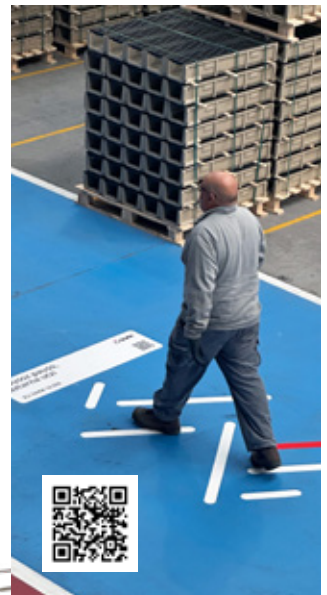
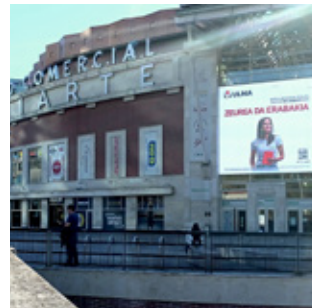
Durante los últimos meses, la marca ha estado más presente que nunca: desde los txokos y zonas comunes de los negocios hasta autobuses y tranvías que cruzan Bilbao, Donostia y Gasteiz.

Con la campaña de Marca Empleadora "TÚ DECIDES", hemos querido conectar con profesionales cualificados — especialmente jóvenes— a través de una estrategia de gran impacto visual. El mensaje ha viajado dentro y fuera de la empresa, reforzando la idea de que ULMA es mucho más que un lugar de trabajo: es un proyecto compartido, vivo y con futuro.

Para lograrlo, la campaña puso el foco en las personas. En sus motivaciones, aspiraciones y forma de entender

el trabajo. Testimonios reales de personas trabajadoras de ULMA dieron voz a lo que significa crecer profesional y personalmente en una cooperativa que apuesta por el talento, el trabajo en equipo y la proyección internacional.

Las grabaciones se realizaron en las instalaciones de ULS, un espacio con un marcado carácter industrial. Para María Sendín, responsable de Comunicación de ULMA Lifting Solutions "ha sido un gustazo ayudar a coordinar esta campaña desde nuestro negocio. Nos hemos implicado con mucha ilusión, y ver cómo personas tan distintas se han sumado con ganas la ha hecho aún más especial. Las instalaciones de Lifting Solutions se transformaron en un plató improvisado lleno de buen ambiente. Ojalá sirva para atraer el talento que necesitamos, porque esta empresa tiene mucho que ofrecer... y cada vez somos más quienes queremos contarlo".





## Premio especial ULMA al futuro talento femenino STEM

En ULMA trabajamos en una red STEM de mujeres que desarrollan su labor profesional en estas disciplinas, con el fin de que sean referentes para otras mujeres. Asimismo, buscan fomentar el talento femenino del futuro en las carreras STEM, colaborando con universidades.

Por ello, por segundo año consecutivo, durante el acto de entrega de diplomas correspondiente a la promoción 2024-2025 de la Escuela de Ingeniería de Gipuzkoa de la Universidad del País Vasco (EHU), hemos otorgado el Premio Especial Grupo ULMA a Izaro Eguiguren, quien ha logrado el mejor expediente en el ámbito de la construcción, y a Oihane Ezquerro, por el mejor expediente en el ámbito industrial.

Ambas recibieron el galardón a las mujeres con mejor expediente de su promoción, de la mano de Olatz Hormaetxe, directora de Personas de ULMA Construction, y de Joseba Martínez, director de RR.HH. del Grupo ULMA.



## Creamos el Aula ULMA en Tecnun

Hemos firmado un nuevo convenio de colaboración con la Universidad de Navarra-TECNUN para la creación del Aula ULMA, un espacio de colaboración estable para coordinar y dar continuidad a las iniciativas conjuntas dirigidas a estudiantes de grado y máster.

Entre las acciones destacadas se encuentra la convocatoria de la Beca Máster ULMA, dirigida a estudiantes del Máster en Ingeniería Industrial de TECNUN que realicen su Proyecto Fin de Máster (PFM) en colaboración con ULMA. Esta beca cubre íntegramente los créditos del Proyecto Final del Master y puede incluir ayudas complementarias, como desplazamientos o manutención, para facilitar la realización del proyecto en ULMA.

El Aula ULMA también impulsará actividades como visitas a instalaciones, retos técnicos en asignaturas, difusión de oportunidades laborales, el patrocinio del equipo de F1 Tecnun e-racing, y un premio al mejor expediente femenino.

Este acuerdo da continuidad a la relación que iniciamos en 2018 y que refuerza nuestro compromiso con la formación y atracción e incorporación de talento joven.



## ULMA premiada por su excelencia en la gestión de viajes corporativos

Nuestro modelo de gestión de viajes de empresa ha sido distinguido con el galardón Business Travel & MICE en un evento celebrado en Madrid, consolidando nuestra apuesta por la transformación digital en la organización de los viajes corporativos.

El premio Best Practice Implantación NDC reconoce la colaboración ejemplar entre ULMA y Air France-KLM en la digitalización de la gestión de viajes mediante la adopción del estándar NDC (New Distribution Capability). El NDC es un desarrollo que permite a las aerolíneas ofrecer tarifas y servicios más personalizados a los clientes como ULMA.

El galardón demuestra cómo la cooperación entre cliente y aerolínea puede revolucionar los desplazamientos empresariales, optimizando costes, garantizando el acceso a tarifas dinámicas y mejorando la experiencia de las personas viajeras.

El jurado también ha querido destacar la relación de confianza y transparencia entre ambas organizaciones, que ha convertido a ULMA en la cuenta número uno en España en adopción NDC con Air France-KLM, marcando un referente de innovación en la distribución aérea.

# ULMA en crecimiento continuo

Nuevas aperturas que refuerzan 60 años de crecimiento

El crecimiento sostenible de los Negocios es uno de los ejes del desarrollo de ULMA. Desde los inicios en un pequeño taller en Oñati la creación de nuevos Negocios, el incremento de la demanda o la incorporación de nuevos productos y soluciones ha traído un constante incremento de nuevos edificios y plantas productivas.

Los últimos cinco años no han sido para menos ya que se ha llevado a cabo la apertura de 4 nuevas plantas productivas y de ensamblaje, 2 oficinas y las ampliaciones y mejora de 2 plantas ya existentes. En total, 38.500 m<sup>2</sup> y una inversión de cerca de 60 millones de euros.



ULMA PACKAGING

## Planta de mecanizado en Zubillaga

Con una superficie de más de 6.000 m<sup>2</sup>, esta planta se puso en marcha con el objetivo de responder al crecimiento continuado de la actividad del Negocio en los últimos años.



## Planta de soluciones de automatización en Torreauzo

La última planta construida por ULMA Packaging cuenta con 10.000 m<sup>2</sup> y en ella trabajan 75 personas y está dedicada exclusivamente al desarrollo de soluciones de automatización para el envasado.



ULMA ARCHITECTURAL SOLUTIONS

## Ampliación de la planta productiva de Oñati

La ampliación de la planta de Osiñurdin tiene como objetivo mejorar la competitividad y la sostenibilidad del negocio a largo plazo. La ampliación de 6.600 m<sup>2</sup>, contará en total con 3 líneas de producción de SPC, una zona de expediciones para prefabricados y canales, 3 muelles de carga, un almacén automático, y un módulo de oficinas y vestuarios.

La nueva línea de producción de drenaje incrementará en más de un 40 % la capacidad productiva y reducirá la actividad manual en los procesos, mejorando la productividad, ergonomía y calidad de las piezas. Y la nueva zona de expediciones junto con el almacén automático permitirán aumentar la capacidad de almacenaje, optimizar la gestión del stock y mejorar los tiempos de preparación y expedición, mejorando los plazos de entrega y el nivel de servicio.



## ÚLTIMOS 5 AÑOS

38.500m<sup>2</sup>

60mill.€

NUEVAS PLANTAS

4

NUEVAS OFICINAS

2

AMPLIACIONES PLANTAS

2



ULMA HANDLING SYSTEMS

### Planta de ensamblaje de Baggage Handling en Gasteiz

La nueva planta de montaje para la división de Tratamiento de Equipajes en Vitoria-Gasteiz, representa un hito importante que permitirá a ULMA Handling Systems optimizar sus procesos productivos y seguir garantizando el desarrollo de los sistemas de tratamiento de equipajes más avanzados. Sus 1.500 metros cuadrados les permitirá disponer de un mayor espacio para ensamblajes y preparación de envíos.



ULMA EMBEDDED SOLUTIONS

### Apertura de oficinas en Donostia y Erandio

El objetivo de estas oficinas, además de atraer talento, es estar cerca de algunos clientes clave y tener agilidad a la hora de desplazarse al resto de la península y países vecinos.



NUEVO

ULMA AGRÍCOLA

### Planta productiva Torreauzo

Esta apertura ha permitido a ULMA Agrícola disponer de una planta productiva y oficinas propias. Ubicada en Torreauzo y con más de 9.000 m<sup>2</sup> las nuevas instalaciones permitirán ampliar la plantilla y diseñar sistemas de invernaderos más avanzados.



ULMA LIFTING SOLUTIONS

### Compra y reforma del edificio de Otadui 10

Con el objetivo de ampliar el espacio del área de producción y del almacén ante el aumento de la facturación de Inoxtruck, ULMA Lifting Solutions ha adquirido el edificio de 5.000 m<sup>2</sup> y ha adecuado las oficinas y el taller. Desde la ampliación, el personal se ha incrementado en 26 personas, se ha modernizado la maquinaria, se han automatizado los procesos de producción y se han mejorado las condiciones de trabajo desde el punto de vista de la Seguridad y la Salud.



ULMA ARCHITECTURAL SOLUTIONS

## Fachada ventilada en el nuevo Ayuntamiento de Estepona

La instalación de placas Stoneo en el nuevo Ayuntamiento de Estepona ha sido clave para conseguir uno de los edificios municipales más sostenibles y vanguardistas de España.

En esta ciudad de la Costa del Sol, el sol luce casi todos los días del año, y ello, junto con la cercanía al mar y un ambiente salino, representa un reto importante a la hora de diseñar una fachada.

Por esta razón, la solución elegida para el nuevo edificio ha sido la instalación de una celosía que protege térmicamente al edificio de la radiación solar directa. Su principal objetivo es conservar el concepto de una "piel" continua y ligera, garantizando al mismo tiempo durabilidad, resistencia y facilidad de mantenimiento, especialmente considerando la proximidad al mar.

Se tuvieron en cuenta diferentes materiales y, finalmente, se optó por las placas Stoneo de ULMA, un material

que destaca por su ligereza, libertad de diseño, durabilidad y resistencia. Estas placas permiten controlar la luminosidad gracias a sus distintos grados de opacidad y, además, son altamente resistentes a los ambientes salinos debido a su mínima absorción de agua.

*“El asesoramiento por parte de la Oficina de Arquitectura de ULMA ha sido fundamental. Nos guiaron desde la evaluación de la viabilidad del proyecto hasta su ejecución final.”*

### Luis Escarcena

Responsable de la ejecución del nuevo Ayuntamiento de Estepona



ULMA PACKAGING

## Reconocimiento de Grupo BIMBO a ULMA por su compromiso con la sostenibilidad

ULMA Packaging ha sido galardonada con el Premio GOLD a Proveedores Sostenibles, otorgado por Grupo BIMBO, por su integración de criterios medioambientales en su estrategia.

Este reconocimiento, que se enmarca del programa BEAR (BIMBO Environmental Alliance for Reduction of CO2), destaca a aquellos socios estratégicos que demuestran un firme compromiso con la sostenibilidad y

el desarrollo responsable en toda su actividad empresarial.

ULMA Packaging lleva años incluyendo la sostenibilidad como parte central de su estrategia. Lo hace a través de soluciones de envasado que permiten a sus clientes reducir el uso de materiales, mejorar la reciclabilidad de los envases, minimizar el desperdicio alimentario y avanzar hacia una producción más eficiente y responsable.



ULMA CONSTRUCTION

## Una estructura clave para el proyecto hidroeléctrico San Gabán III en Perú



La construcción de la cámara de aire del Túnel San Gabán, ha marcado un hito en el ámbito de la infraestructura energética en el sur de Perú. Esta central, ubicada en la región Puno, busca aprovechar el caudal del río para generar energía limpia y renovable, y reforzar así el suministro eléctrico nacional. La obra destaca no solo por su envergadura, sino también por sus soluciones técnicas en las que ULMA ha participado.

Para la construcción de la cámara de aire, que estabiliza la presión hidráulica del sistema y que mide 9 kilómetros de largo, ULMA ha suministrado un Carro túnel MK, un sistema de encofrado especialmente diseñado para obras civiles de gran envergadura.

## Participación en el foro sobre innovación en la construcción organizado por el BEI

El Ayuntamiento de Barcelona y el Banco Europeo de Inversiones (BEI) han promovido un foro de debate sobre cómo la innovación en el sector de la construcción puede contribuir a incrementar la oferta de vivienda asequible y energéticamente eficiente.

La jornada se celebró el 30 de octubre en Barcelona. El encuentro reunió a representantes institucionales europeos y locales, operadores de vivienda y profesionales del sector. A lo largo de varias mesas redondas se compartieron estrategias, casos de éxito y prácticas que favorecen la adopción de nuevas tecnologías. Aitor Ayastuy participó en una de estas mesas junto a otros profesionales y representantes de los sectores financiero y de la construcción, en la que se abordó qué se requiere para implementar la innovación en el ámbito constructivo.



## Nuevos viaductos que transforman la movilidad en Brasil

La construcción de los nuevos viaductos en la Via Dutra busca mejorar la interconexión entre São Paulo, Belo Horizonte y Río de Janeiro, además de optimizar la movilidad en una de las regiones con mayor densidad de tráfico del país y generar alrededor de 4.000 empleos directos e indirectos.

Uno de los principales desafíos que conllevaba esta obra era la altura de los viaductos, que llegan hasta los 75 metros, y hacerlo sin interrumpir el tráfico de la considerada carretera más transitada de Brasil. Reto al que ULMA ha podido responder con sus soluciones de encofrado, cimbras y andamio que combinan seguridad, precisión técnica y rapidez de ejecución.



## ULMA FORGED SOLUTIONS

## La compañía ferroviaria nacional alemana certifica la planta de Zubillaga

La acreditación otorgada por Deutsche Bahn (DB) permite a los proveedores forjar piezas destinadas a sus trenes. La planta de Lazkao ya contaba con esta certificación desde hace años, y como parte del proceso de diversificación que está llevando a cabo ULMA Forged Solutions, la incorporación de Zubillaga amplía la variedad de componentes que pueden ofrecer a Deutsche Bahn.

El certificado obtenido se denomina HPQ DB, y para conseguirlo ha sido necesario certificar, además del control de los procesos de forja, tratamiento térmico y ensayos, los resultados mecánicos mínimos exigidos en los distintos materiales utilizados en el sector ferroviario, mediante ensayos realizados en laboratorio.

ULMA Forged Solutions lleva desde 2019 fabricando piezas para Talgo, y en los casos en que estos trenes están destinados a la empresa alemana DB, es imprescindible contar con la homologación HPQ.

Más que un acuerdo puntual, desde ULMA Forged Solutions se destaca que

esta homologación representa nuevas oportunidades, ya que la forja de Zubillaga amplía la variedad de piezas que ULMA puede ofrecer. Gracias a que las características de sus prensas permiten fabricar piezas más pequeñas y en series más grandes, pueden ofrecer tipos de piezas que antes quedaban fuera de su alcance.



## ULMA LIFTING SOLUTIONS

## Acuerdo histórico para el suministro de carretillas multidireccionales

A través de su unidad de negocio especializada en carretillas elevadoras y equipos de mantenimiento, ULMA ha culminado una operación de más de 1 millón de euros con la empresa líder en reciclaje y producción de aluminio, Hydro Aluminium Iberia.

El proyecto contempla el suministro de cinco carretillas multidireccionales HUBTEX PHOENIX MQ70, diseñadas para manejar cargas largas y pesadas con la máxima precisión y seguridad, incluso en espacios reducidos. Dos de estas máquinas se entregarán en la planta de Hydro Aluminium Iberia, ubicada en Azuqueca de Henares, en los próximos meses, mientras que las tres restantes se destinarán

a su nueva nave logística de Torija (Guadalajara), cuya puesta en marcha está prevista para finales de 2026.

Esta operación, valorada en 1.065.000€, refleja la confianza de Hydro en la capacidad de ULMA para ofrecer soluciones a medida, alineadas con los ritmos y necesidades de sus proyectos industriales.

Más allá del suministro de maquinaria, el éxito de este proyecto radica en la capacidad de escucha activa, la elaboración de una propuesta escalable y la gestión precisa de los plazos. Un trabajo conjunto entre los equipos de ingeniería, comercial y de servicio.



ULMA HANDLING SYSTEMS

## Certificado para garantizar entornos digitales seguros

ULMA Handling Systems ha obtenido la certificación ISO 27001:2022, el estándar internacional más reconocido en gestión de la seguridad de la información. Este logro avala que los procesos internos de UHS cumplen con los más altos niveles de protección, garantizando la confidencialidad, integridad y disponibilidad de los datos en todos sus proyectos.

En un contexto en el que la digitalización y la automatización son pilares de la competitividad, la seguridad digital se ha convertido en una prioridad estratégica tanto para ULMA como para sus clientes. Los sectores en los que opera UHS —altamente tecnificados y exigentes— demandan entornos digitales seguros que protejan la información crítica y aseguren la continuidad operativa.

### Un modelo de gestión basado en la mejora continua

Para garantizar estos entornos digitales seguros, ULMA Handling Systems ha implantado un Sistema de Gestión de Seguridad de la Información (SGSI) basado en la norma ISO 27001, que permite una protección integral de los datos.

Un pilar esencial de este modelo es el Comité de Seguridad, encargado de definir la estrategia, supervisar el cumplimiento y coordinar las acciones necesarias para mantener los más altos estándares en ciberseguridad. Desde los departamentos de IT y Calidad, la compañía realiza auditorías periódicas, pruebas de penetración y una monitorización constante para anticipar y mitigar posibles riesgos.



Además, UHS aplica arquitecturas seguras, cifrado de datos y controles de acceso en todas sus soluciones tecnológicas. Estas medidas se complementan con programas internos de formación y concienciación, promoviendo una cultura sólida de seguridad entre todas las personas que forman parte de la organización.

ULMA CONVEYOR COMPONENTS

## Primeros pedidos para los sectores de potasa y arenas bituminosas en Canadá

ULMA Conveyor Components ha cerrado acuerdos de suministro de rodillos con dos minas de potasa y de arenas bituminosas en uno de los países líderes en minerales críticos. ULMA ha sido seleccionado por ser uno de los pocos proveedores capaces de ofrecer rodillos fiables en estas condiciones.

Con una producción de más de 60 minerales y metales diferentes, y una gran capacidad productiva y exportadora, Canadá se ha consolidado como uno de los grandes actores del mercado mineral mundial. Sin embargo, operar en este entorno no es sencillo. Además de las condiciones extremas, la extracción de potasa y recursos bituminosos plantea desafíos que requieren una alta especialización y competencia técnica.

En el territorio de Saskatchewan, donde se extrae el 70% de la potasa mundial, las minas subterráneas generan un polvo muy fino que pone a prueba el sistema de obturación de los rodillos. Es en este entorno donde se instalarán los rodillos Medium Duty de ULMA, capaces de operar en las condiciones de polvo más extremas.

Por otro lado, han completado un segundo acuerdo en una mina de arenas bituminosas en el territorio de Alberta. Estas arenas petrolíferas concentran gran parte de las reservas de crudo del país, y se prevé que su producción siga creciendo en los próximos años. La naturaleza abrasiva y viscosa de este material convierte su extracción en un desafío para las cintas transportadoras.



ULMA MEDICAL TECHNOLOGIES

## ULMA implementara un sistema de imagen oftalmológica en Aragón

UMT es la primera y única compañía con sistema de inteligencia artificial totalmente interoperables desplegados en entornos sanitarios reales.

Recientemente, ULMA Medical Technologies ha sido seleccionada para diseñar e implementar un nuevo sistema corporativo de Imagen Oftalmológica del Servicio Aragonés de Salud (SALUD). Este sistema integrará los equipos de imagen oftalmológica de los centros de Atención Primaria, Especializada y Hospitalaria en una plataforma única, interoperable y conectada a la historia clínica electrónica. De esta forma, las y los profesionales sanitarios de Aragón podrán acceder de manera segura y centralizada a los datos y estudios, mejorando la eficiencia del diagnóstico y cribado de lesiones.

La solución presentada por ULMA generará un gran impacto: de un lado, los servicios de salud lograrán optimizar recursos, ampliar la cobertura del cribado y reducir las derivaciones innecesarias a especialistas; de otro, para las y los pacientes supondrá un acceso rápido, cercano y sencillo a pruebas médicas de gran importancia.

Este proyecto se une al que ULMA lidera desde el pasado verano en La Rioja: el primer sistema automatizado de cribado de retinopatía diabética en Atención Primaria en España. El proyecto, desarrollado en colaboración con el Servicio Riojano de Salud (SERIS), es pionero en la adopción de soluciones avanzadas para la prevención y el diagnóstico precoz de esta enfermedad, convirtiéndose en la primera comunidad autónoma de España en integración efectiva de algoritmos de



Inteligencia Artificial de oftalmología en entornos reales.

Esta solución combina dispositivos médicos de última generación con un software propio de Inteligencia Artificial completamente integrado con los sistemas clínicos del SERIS (La Rioja), facilitando el análisis rápido y preciso de imágenes retinográficas directamente en los centros de atención primaria.

El sistema de ULMA da cobertura a más de 20.000 personas con diabetes en La Rioja, permitiendo detectar de forma temprana signos de retinopatía diabética, una enfermedad que suele ser silenciosa en sus primeras fases pero que, sin intervención, puede acarrear lesiones graves, pérdidas de visión e incluso llegar a casos de ceguera.

### UMT en vanguardia

“No hablamos de proyectos piloto. Hablamos de sistemas ULMA funcionando que ya están operativos en los centros de salud, plenamente integrados con la historia clínica y aportando mejoras reales en la eficiencia del sistema y la atención al paciente” ha señalado José Antonio (Josetxo) de Frutos, director de ULMA Medical Technologies.

Además de los proyectos de La Rioja y Aragón, ULMA Medical Technologies está preparando nuevos despliegues en otras comunidades autónomas, consolidando un modelo de atención digital más eficiente, equitativo y sostenible, y acelerando la transformación digital del sistema sanitario.

# Ferias y Convenciones

Las ferias y convenciones internacionales representan un espacio clave para que nuestros Negocios den a conocer sus soluciones, fortalezcan relaciones y generen nuevas oportunidades. A continuación, compartimos algunas de las citas internacionales en las que han participado en los últimos meses.



## ULMA ARCHITECTURAL SOLUTIONS

### 1 ASLA 2025 (New Orleans, USA)

Conferencia de Arquitectura Paisajista de la ASLA 2025 organizada por la asociación de arquitectos y paisajistas de Estados Unidos, donde ULMA Architectural Solutions ha presentado sus sistemas de drenaje principales, destacando el sistema de drenaje oculto.

### 2 FERIA POINT P (Mery, Francia)

ULMA Architectural Solutions presenta sus soluciones principales de drenaje en esta feria organizada por el distribuidor Point P.



### 3 FERIA CIFFRÉO BONA, (Grimaud, Francia)

En esta feria organizada por el distribuidor Ciffréo Bona ULMA Architectural Solutions presentó sus soluciones de Drenaje.

### 4 MADE EXPO (Milán, Italia)

Feria internacional bienal sobre arquitectura, construcción y diseño, que reúne las últimas tendencias del sector de la construcción y la envolvente de edificios. ULMA Architectural Solutions presentó sus Fachadas Ventiladas de la mano del distribuidor KALIKOS.

## ULMA PACKAGING

### 5 FARMAFORUM 2025 (Madrid)

En esta feria del sector farmacéutico, ULMA Packaging presentó sus soluciones de envasado y automatización para el sector Medical & Farma.

### 6 FRUIT ATTRACTION 2025 (Madrid)

Nueva edición de la feria hortofrutícola de referencia donde, además de presentar sus soluciones de envasado, el responsable de Packaging Sostenible, Josu Garcia Urien, participó en una mesa redonda sobre Envasado Hortofrutícola Sostenible.





**ULMA CONVEYOR COMPONENTS**

**7 RÁPIDAS Y PODEROSAS (Viña del Mar, Chile)**

En el Congreso Rápidas y Poderosas de minería Heavy Duty presentaron junto a su socio Rema Tip Top sus soluciones de conveyors que se adaptan a las características específicas de cada mina.

**ULMA LIFTING SOLUTIONS**

**9 ARTISAN MEAT EXPO (Kortrijk, Bélgica)**

Punto de encuentro para artesanos, emprendedores y profesionales de la industria alimentaria. En esta edición, ULMA Lifting Solutions destacó con Inoxtruck, su gama de soluciones 100% inoxidable e higienizables.



**ULMA CONVEYOR COMPONENTS Y ULMA CONSTRUCTION**

**8 PERUMIN (Arequipa, Perú)**

Ambos Negocios participaron en uno de los eventos mineros más importantes de América Latina, que reunirá a autoridades, empresas y expertos del sector.

**10 PROD&PACK LYON (Lyon, Francia)**

La feria Prod&Pack es el punto de encuentro clave en Francia para la innovación en envasado y procesamiento. ULMA Lifting Solutions presentó sus soluciones inoxidables Inoxtruck para la manipulación higiénica de cargas en el sector del packaging, incluyendo transpaletas, apiladores, mesas de tijera y volteadores.

**ULMA FORGED SOLUTIONS**

**11 WORLD NUCLEAR EXHIBITION (Paris, Francia)**

Con la posibilidad de abrirse a un nuevo mercado, ULMA Forged Solutions participó por primera vez en una de las ferias de energía nuclear más importantes del mundo, con más de 1.000 empresas presentes.



# Liderando el futuro

## El impacto de la Geopolítica en los negocios



El pasado 23 de octubre, Arantzazu se transformó en un espacio de análisis y debate durante la jornada Etorkizuna Gidatuz – Liderando el Futuro. En Gandiaga Topagunea, los equipos directivos de los negocios y el Consejo General del Grupo ULMA se reunieron para reflexionar juntos sobre los grandes retos económicos y geopolíticos que marcarán el rumbo de la cooperativa en los próximos años.



Bajo el paraguas de GUNEA, el espacio de aprendizaje y reflexión compartida de ULMA, la cita reunió a tres voces de primer nivel: **Rafael Doménech**, economista jefe de BBVA Research; **Carlota García Encina**, investigadora principal del Real Instituto Elcano; y **Arancha González Laya**, decana de la Escuela de Asuntos Internacionales de París (Sciences Po) y exministra de Asuntos Exteriores. Sin duda, una oportunidad única para comprender la nueva complejidad del mundo que nos rodea y compartir la experiencia y la visión de tres personas que son un referente internacional.

A lo largo de la jornada, los ponentes ofrecieron sus visiones sobre la evolución de la economía global, el impacto de la política estadounidense y el papel de Europa en el actual desorden geopolítico. El encuentro combinó ponencias con espacios de reflexión colectiva. Los análisis presentados actuaron como punto de partida para una conversación de los asistentes sobre cómo estos factores pueden influir en ULMA y en sus distintas áreas de negocio.

En una dinámica participativa, los equipos identificaron los principales

riesgos y oportunidades del contexto internacional, compartiéndolos después en una mesa redonda junto a los expertos invitados.

El cierre de la jornada dejó una idea clara: la importancia de seguir formándonos e informándonos en tiempos de incertidumbre global, con el fin de continuar construyendo un liderazgo compartido y comprometido con nuestro entorno. Si algo puso de relieve esta cita fue la importancia de anticiparse, colaborar y actuar de manera coordinada ante escenarios complejos como los que enfrentamos.



### Rafael Domenech

Economista jefe de BBVA Research

“El panorama económico mundial aún a incertidumbre y resiliencia”

Rafael Domenech, responsable de Análisis Económico de BBVA Research y Catedrático de Fundamentos del Análisis Económico de la Universidad de Valencia, explicó en su ponencia la ‘Situación y perspectiva de la economía mundial y de España’, realizando un minucioso repaso a varios indicadores que utiliza habitualmente para poder realizar las previsiones económicas. Así, esgrimió que, pese a que la situación actual está condicionada en todo el planeta por la incertidumbre generada por, entre otros factores, lo poco predecible que es la política arancelaria de Estados Unidos, la economía mundial crecerá este año y el próximo. “El crecimiento mundial aguanta bastante bien y lo hace gracias a una serie de soportes”, como entre otros, la moderación de los precios del BRENT o la diversificación de algunas economías, como la de China, que han buscado nuevos mercados a los que exportar. El crecimiento mundial prevé que será del 3% en 2025 y del 3,1% en 2026.

El gigante americano está sufriendo las consecuencias de las políticas de la administración Trump que se reflejan en algunos parámetros. Por ejemplo, en los últimos meses España está creando tanto empleo como Estados Unidos, siendo, en kilómetros cuadrados, unas 19,5 veces más pequeña. La fuga de inversiones y el deprecio del dólar provocan que la economía de EE.UU. se comporte como la de un país emergente y genere menos confianza, lo que implica unos tipos de interés más caros.

En su exposición, Domenech indicó que, en España, pese a los riesgos y la incertidumbre, hay elementos que están empujando el crecimiento económico, como el buen comportamiento (mejor de lo esperado) de México, o el menor coste de los préstamos hipotecarios que están incrementando la construcción. Aunque también alertó de la falta de mano de obra.

## Carlota García Encina

Investigadora principal  
del Real Instituto Elcano

“El libre  
comercio  
como lo hemos  
conocido no va  
a volver”

Carlota García Encina, investigadora principal de Estados Unidos y Relaciones Transatlánticas del Real Instituto Elcano, y profesora de Relaciones Internacionales basó su ponencia en exponer qué condicionantes han llevado a agrandar la brecha entre Estados Unidos y Europa, que están cada vez más alejados y subrayó que “la geopolítica ha vuelto a ocupar el centro”. “Biden ha sido el último presidente europeísta de la historia de Estados Unidos y no va a haber marcha atrás”. La brecha se escenifica en diferentes ámbitos, el económico, el militar o el tecnológico, por ejemplo.

Según esgrimió, los cambios en Estados Unidos y la geopolítica mundial tienen su origen en el inicio del siglo XXI, cuando la crisis financiera y económica provocó la pérdida de la hegemonía que Estados Unidos había venido manteniendo. Con un nuevo actor relevante en el tablero, China, el mundo es hoy “un escenario multipolar, incipiente e imperfecto” en el que Europa ocupa un papel poco relevante: “solo somos el 15% de la economía mundial y el 10% de la población”. Estados Unidos ha dejado de ser el actor principal, pero sigue siendo esencial.

“El libre comercio como lo hemos conocido no va a volver”, afirmó. “Para Donald Trump y muchos estadounidenses los aranceles se han convertido en un símbolo de la autonomía de EE.UU.” y eso que a medio plazo son los propios estadounidenses los que notarán los efectos negativos de las medidas ya aplicadas.

Pese a ese escenario, García Encina señaló con optimismo a las nuevas oportunidades que este escenario va a dejar en el ámbito económica y apuntó a Oriente Medio, “dónde está el business”.





## **Arancha González Laya**

Decana de la Escuela de Asuntos Internacionales de París y ex ministra de Asuntos Exteriores

“Europa tiene cartas para jugar la partida, pero debe decidir qué quiere ser, vasallo o autónomo”

Arancha González Laya, decana de la Escuela de Asuntos Internacionales de París (Sciences Po) y ex ministra de Asuntos Exteriores del Gobierno español dio una auténtica masterclass en su intervención hilando acontecimientos y esgrimiendo escenarios posibles. “Estamos en un momento de reinención y transformación y la Unión Europea tiene que elegir”, afirmó. “Hemos perdido una década y somos débiles, pero tenemos cartas para jugar esta partida. Nos tenemos que poner las pilas y decidir si queremos ser vasallos o autónomos”.

En un contexto en el que se ha producido una “weaponización” de la economía y en el que hay países que no respetan las normas internacionales, la inseguridad crece. A juicio de González Laya, “en la Unión Europea necesitamos tener la capacidad de defendernos, porque no tendremos poder económico si o tenemos poder defensivo”.

En este sentido, la exministra recordó que Europa tiene una guerra abierta en el continente, en la que Estados Unidos y China también juegan un papel. China apoya de manera indirecta a Rusia y Estados Unidos empuja a Europa a ponerse al frente del pelotón.

Así, la situación actual requiere una mayor integración de la Unión. Es necesario profundizar en el mercado único y apoyar y financiar de manera conjunta proyectos de seguridad y defensa, ahorrando con ello costes. Por último, González Laya esgrimió que diseñar una estrategia requiere “anteponerse a lo impensable”.

## Satisfacción general

La encuesta realizada entre las personas que participaron en la jornada muestra un nivel de satisfacción general muy elevado. De lo que se extrae que fue una jornada de gran calidad.



**Josetxo de Frutos**  
ULMA MEDICAL TECHNOLOGIES

La jornada fue muy inspiradora y nos invitó a reflexionar sobre un entorno global lleno de incertidumbre, y necesidad de resiliencia, marcado por la rivalidad entre EE. UU. y China y la urgencia de que Europa refuerce su posición estratégica.

Jornadas como esta nos permiten elevar la mirada y compartir visiones entre los distintos negocios para definir planes que aseguren la competitividad y el futuro de ULMA.



**Nerea Burgoa**  
ULMA FORGED SOLUTIONS

Vivimos una jornada de trabajo de máximo nivel, donde Rafael Domenech, Carlota García Encina y Arancha González analizaron con precisión los vectores económicos, regulatorios y geopolíticos que condicionan la competitividad empresarial. Presentaron escenarios, riesgos y palancas de actuación en un diálogo ágil y muy riguroso. Un encuentro que aportó criterios técnicos y orientación estratégica para la toma de decisiones. Necesitamos más espacios así, que elevan la calidad del diagnóstico y que nos ayuden a anticiparnos.



**Eñaut Sarriegi**  
ULMA HANDLING SYSTEMS

Fue un evento muy bien organizado y con ponentes de primerísimo nivel donde se tocaron varios temas realmente importantes para nuestro Grupo Cooperativo que llevamos la internacionalización como parte de nuestro ADN. En un contexto donde la geopolítica impacta tanto en la incertidumbre en los negocios es fundamental estar bien informado para poder anticiparse a situaciones que pueden poner en riesgo la sostenibilidad de los negocios que componemos el Grupo.

Poder tener la oportunidad de compartir este tipo de sesiones donde se discutan abiertamente las interpretaciones de la realidad de la mano de especialistas es un privilegio.



**Raúl Illaro**  
ULMA CONVEYOR COMPONENTS

Se me ocurren dos palabras para describir la jornada: éxito y oportunidad. Fue un éxito contar con ponentes muy expertos, con mensajes claros y contundentes, transmitidos de manera muy amena, además. Si bien es cierto que el enfoque era desde un punto de vista muy macro, lo que dificulta "aterrizarlo" para nuestra industria y su gestión diaria.

Por otra parte, tuvimos una oportunidad excelente para juntarnos con otras personas del grupo ULMA, compartir experiencias y puntos de vista distintos.

# “Tenemos que tener una mirada global y cada día ser más competitivos y autoexigentes”

**Mikel Martínez,**  
CEO de ULMA Packaging



El pasado mes de julio Mikel Martínez relevó al frente de ULMA Packaging a Cecilio Lejarreta, quien tras quince años al frente del negocio se retiró por jubilación. En estos meses, el nuevo CEO ha tomado el pulso a la cooperativa. Hasta su incorporación a ULMA Packaging, Mikel Martínez ha acumulado una amplia experiencia en el ámbito industrial. Es licenciado en Administración y Dirección de Empresas por la Universidad de Deusto y finalizó sus estudios en la University of Westminster de Londres.

## **Llevas ya unos meses en el cargo, ¿qué balance personal haces?**

Muy positivo. Hay un equipo de personas de gran nivel y sólo puedo agradecer la acogida recibida.

## **¿Qué te motivó a aceptar este reto al frente de una cooperativa con la historia y el peso de ULMA Packaging?**

Básicamente el reto en sí. El único motivo por el que he cambiado de trabajo en toda mi carrera profesional ha sido ese, la motivación. Mi sentimiento de pertenencia al proyecto anterior en esos momentos era muy alto y me dio mucha pena tomar la decisión, pero ULMA Packaging es una de las empresas de mayor facturación, nivel de internacionalización y número de personas de Gipuzkoa y mi fuero interno me decía que tenía que aceptar este reto.

“Nuestros valores cooperativos tienen que ser nuestro ADN y junto con nuestra mirada al largo plazo, son una fuente de ventaja competitiva”

## **¿Qué es lo que más te ha llamado la atención al conocer ULMA desde dentro?**

El grado de internacionalización que tiene y el nivel de muchas personas que forman parte del proyecto.



“Compartimos arraigo, marca y un proyecto socioempresarial atractivo, que entre todas las personas tenemos que ambicionar mejorar y cohesionar cada día”

**Tomas el relevo de Cecilio Lejarreta al frente de una de las empresas líderes en su sector en el mundo. ¿Cuáles son las claves que han permitido a ULMA crecer y diferenciarse en un mercado tan competitivo?**

ULMA Packaging es de las pocas empresas del sector que puede ofrecer las cuatro principales tecnologías de máquinas de packaging primario del mundo, y a su vez, proyectos de automatización. Por otro lado, ha habido una mejora muy clara del nivel de calidad del producto y hay una red de ventas y servicio vía filiales y/o delegaciones muy importante.

**Tu llegada a ULMA coincide con una época de incertidumbres y cambios geopolíticos globales. ¿Cómo afrontáis esas circunstancias?**

Al estar tan internacionalizados es un tema que nos ocupa y preocupa, pero desde luego no podemos vivir con miedo y es lo último que me gustaría transmitir. Tenemos que tener una mirada positiva y siempre ver todo en clave de oportunidad, aunque en el corto plazo algunas cuestiones nos perjudiquen.

**¿Qué áreas consideras prioritarias para consolidar el crecimiento?**

La innovación y la mejora continua de la calidad de nuestros productos y proyectos, el servicio, el tener una posición relevante en nuestros mercados de referencia y que las mejores personas y profesionales elijan nuestro proyecto, y/o que sea atractivo para permanecer en él el máximo tiempo posible.

**En un contexto global, ¿cómo se puede mantener la esencia cooperativa y al mismo tiempo competir en mercados internacionales?**

Nuestros valores cooperativos tienen

que ser nuestro ADN y junto con nuestra mirada al largo plazo, son una fuente de ventaja competitiva. No obstante, también creo que tenemos que tener una mirada global y cada día ser más competitivos y autoexigentes, porque de otro modo, hay riesgo de que el legado vaya a menos, ya que fuera de nuestras fronteras hay empresas y personas con mucha hambre y ganas. Una cosa no debe estar reñida con la otra, todo lo contrario, y las tenemos que hacer converger.

**¿Qué desafíos y oportunidades tendrá que afrontar ULMA Packaging en los próximos años?**

A nivel de desafíos, competimos con multinacionales muy grandes y hay muchas operaciones de M&A que buscan tener más cuota de mercado y cada día va a ser más complicado tener una buena situación competitiva. A nivel de oportunidades, a través de una estrategia bien marcada, creo que podemos estar en una muy buena situación para afrontar nuevos retos.

**¿Qué aporta ULMA Packaging al desarrollo del proyecto socioempresarial del Grupo ULMA?**

Como uno de los negocios de mayor impacto, estamos encantados de aportar al Grupo. Desde la humildad creo que, por la larga trayectoria del negocio, por su tamaño, por la complejidad de producto que ofrecemos o por nuestro nivel de internacionalización, seguro que en muchos aspectos hay caminos recorridos que pueden ayudar a otros negocios y al Grupo en general. Compartimos arraigo, marca y un proyecto socioempresarial atractivo, que entre todas las personas tenemos que ambicionar mejorar y cohesionar cada día.

“ULMA Packaging es una de las empresas de mayor facturación, nivel de internacionalización y número de personas de Gipuzkoa y dirigirla es un reto que me atrae”



# Alimentación y rutinas para un sueño reparador

Dormir bien no es solo cuestión de cerrar los ojos. El descanso nocturno está profundamente influido por lo que hacemos y comemos durante el día. Tomando como base los últimos talleres de salud y bienestar organizados por ULMA, la dietista Nutricionista Amaia Diaz de Monasterioguren nos desgana las rutinas y consejos que pueden transformar la calidad de tu sueño.

Dormir bien es uno de los pilares fundamentales de la salud. Durante el sueño, el cuerpo recupera energía, se regeneran funciones fisiológicas, neurológicas y psicológicas, y se liberan hormonas esenciales.

Dormir bien no es un lujo, sino una necesidad biológica. Un descanso reparador mejora la memoria, la concentración, el estado de ánimo y la seguridad en el trabajo. Cuidar lo que comemos, cuándo lo hacemos y cómo preparamos nuestro descanso es una inversión directa en salud y bienestar.

## El cuerpo tiene su propio reloj

Nuestro organismo funciona con un “reloj biológico” que regula los ciclos de sueño y vigilia. Mantener horarios regulares para dormir, comer y hacer ejercicio ayuda a sincronizarlo. La exposición a la luz natural durante el día —y la reducción de pantallas por la noche— son factores clave para favorecer el descanso. En el caso de las personas trabajadoras que trabajan en turnos nocturnos, es importante protegerse de la luz brillante al salir del turno para conciliar el sueño.

## La alimentación también duerme

El vínculo entre lo que comemos y cómo dormimos es más estrecho de lo que parece. Una microbiota intestinal equilibrada —el conjunto de microorganismos que habitan nuestro intestino— ayuda a producir serotonina y melatonina, hormonas esenciales para el bienestar y el sueño.

Por eso, además de una dieta rica en frutas, verduras, legumbres, cereales integrales y grasas saludables que favorece un descanso profundo y reparador, es importante seguir estos sencillos consejos:

## Hábitos sencillos para ayudar a nuestro cuerpo a prepararse para el descanso:



Si echamos siesta que sea corta y controlada. De 20 a 30 minutos como máximo y no demasiado tarde.



Es importante realizar ejercicio físico regular, pero no debe de ser intenso y nunca por la noche o antes de acostarnos.



Mantener un dormitorio ordenado, oscuro y con temperatura adecuada (entre 17 y 21 °C).



Desconectar mentalmente con rutinas relajantes, como respiración o meditación.

“Lo ideal es un sueño de 7-9 horas por noche para adultos”



**Larraitz Kortabarria**  
ULMA FORGED SOLUTIONS

La alimentación y el sueño son básicos en la vida y afectan conjuntamente a la salud. De estos temas leemos y escuchamos muchas cosas, pero es de agradecer que una persona experta en nutrición nos lo explique. Estoy contenta de haber hecho el curso, he tomado conciencia de la información recibida y he podido poner en práctica las recomendaciones.



**Manale Er-rahel**  
ULMA HANDLING SYSTEMS

He aprendido sobre el funcionamiento de las hormonas y cómo influyen en nuestro cuerpo a lo largo del día. Comprendí que es recomendable hacer deporte por la mañana, cuando se genera más cortisol, y realizar actividades ligeras por la noche para favorecer la melatonina y mejorar el sueño.



Cenar ligero y temprano, priorizando alimentos de fácil digestión.



Comer siempre a las mismas horas mejora el equilibrio hormonal y el descanso. Alterar ese ritmo, cenando muy tarde o saltándose comidas, puede afectar al sueño y al metabolismo.



Evitar líquidos antes de dormir. Para prevenir despertares nocturnos por necesidad de ir al baño.



Evitar el café, la nicotina y el alcohol antes de dormir. Optar por infusiones relajantes o leche caliente.

# Somos ULMA

## Cursos y charlas de salud

Este último trimestre del año no ha faltado los eventos organizados por el Servicio de Salud de ULMA. Desde los cursos de nutrición, centrados en la alimentación, el sueño y la salud ósea, hasta la charla sobre el cáncer impartida por el investigador Arkaitz Carracedo y las ponencias sobre distintos aspectos de la menopausia, enmarcadas dentro del Proyecto BIZI.



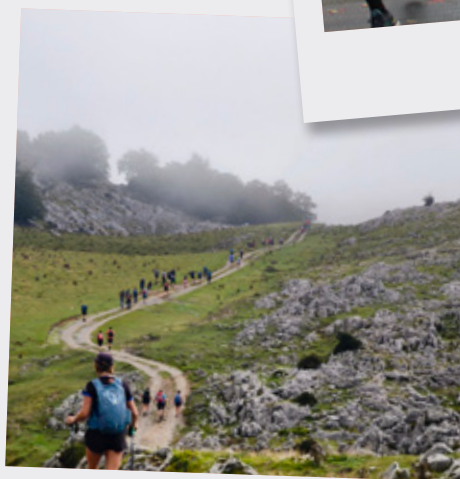
## Carrera solidaria de Mundukide

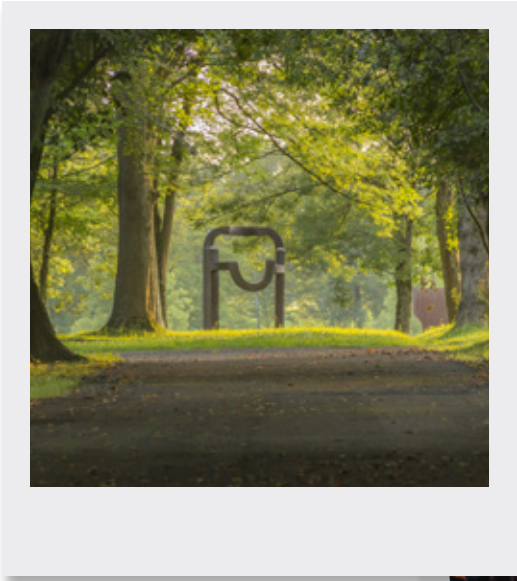
Este año hemos participado más activamente que nunca en la carrera solidaria de Mundukide, tras asumir el compromiso de liderar la organización de la MLS tanto este año como el próximo.



## Oñatiko Mendi Martxa

Un año más, hemos sido el principal patrocinador de la Oñatiko Mendi Martxa. Además, coincidiendo con la décima edición, este año se han organizado, con la colaboración de ULMA, diversas charlas y presentaciones sobre montañismo en el teatro de Oñati.





### Acuerdo de colaboración con Chillida Leku

El acuerdo nos convierte en empresa benefactora del museo y nos permite seguir reforzando nuestro compromiso con las entidades culturales de Gipuzkoa y en este caso con la difusión de la obra y vida de Eduardo Chillida.



### Concierto benéfico en Arantzazu

El Festival RenHacer, respaldado por ULMA, celebró su cuarta edición el 13 de septiembre con un concierto en Oñati. El evento tuvo como objetivo recaudar fondos para apoyar tratamientos en menores con enfermedades ultra-raras.



### ULMA en el 10.º aniversario de PWN

Professional Women's Network (PWN), la Red de Mujeres Profesionales, celebró el pasado mes de octubre en Bilbao su 10.º aniversario, en un evento en el que participaron Nerea Burgoa, Directora de Personas y Comunicación de ULMA Forged Solutions y Meritxell Sánchez, CEO de ULMA Forged Solutions.

### 25N: Día de la eliminación de la violencia contra las mujeres

El 25 de noviembre conmemoramos el Día Internacional para la Eliminación de la Violencia contra las Mujeres, repartiendo chapas con las que reafirmar nuestro compromiso en la construcción de una sociedad más justa e igualitaria.



## Jubilaciones

Del 1 de septiembre al 31 de diciembre 2025

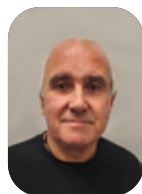
**¡Gracias y a disfrutar!  
Felicidades**



PEDRO GURIDI IGARTUA  
**ULMA** ARCHITECTURAL SOLUTIONS



MARTIN ETXANIZ EASKOETXEA  
**ULMA** LIFTING SOLUTIONS



RITXAR NEBREDA NEBREDA  
**ULMA** LIFTING SOLUTIONS



MIKEL TXINTXURRETA IGARTUA  
**ULMA** FORGED SOLUTIONS



MIRARI LEIBAR LARREA  
**ULMA** FORGED SOLUTIONS



IÑAKI BIAIN GALDOS  
**ULMA** PACKAGING



JOSE MANUEL MARCOS ALONSO  
**ULMA** HANDLING SYSTEMS



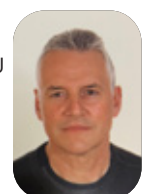
XABIER LEKUONA EZENARRO  
**ULMA** HANDLING SYSTEMS



ESTHER URIARTE ALDAY  
**ULMA** HANDLING SYSTEMS



FCO. JAVIER LAZCANOITURBURU ZABALA  
**ULMA** CONSTRUCTION



FCO. JAVIER APELLANIZ OLIVARES  
**ULMA** CONSTRUCTION

CRISTINA LAGUNA MONROY  
**ULMA** CONSTRUCTION

IÑIGO MADINA AGUIRRE  
**ULMA** CONSTRUCTION

JUAN MARIA ELCOROIRIBE ARIZTI  
**ULMA** CONSTRUCTION

