



## ULMA y Mundukide, 25 años de cooperación para transformar la sociedad

Eider Mendoza  
destaca a ULMA  
como punta del lanza  
de la industria

ULMA Agrícola  
invierte 10,5  
millones de euros  
en su nueva planta

Proyecto Bizi.  
La importancia de  
concienciarse ante  
la menopausia

Colaboración  
con Tecnun en el  
reto "Making and  
Hacking"



## NOTICIAS Y ACTUALIDAD

04

Reconocimiento de AENOR a 30 años de compromiso con la calidad

09

Colaboración con Tecnun en el reto "Making and Hacking"

06

ULMA adquiere una participación del 40% en la italiana RAMA y refuerza su liderazgo en soluciones de envasado

14

Eider Mendoza destaca a ULMA como punta del lanza de la industria

16

ULMA y Mundukide, 25 años de cooperación para transformar la sociedad

20

ULMA Agrícola invierte 10,5 millones de euros en su nueva planta

22

Proyecto BIZI. La importancia de concienciarse frente a la menopausia

## #63 Abril 2025

### EDICIÓN:

Grupo ULMA S. Coop.  
Bo Garagaltza 51  
20560 OÑATI,  
Tel: 943 25 03 00

### DIRECCIÓN:

Juan Carlos Malet  
jcmalet@ulma.com

### CONSEJO EDITOR:

Irati Goitia, Maria Sendin, Sara  
Soria, Nerea Burgoa, Itsaso  
Letamendi, Ane Aramendi, Raul  
García y Juan Carlos Malet



### JUBILACIONES, AGENDA Y SUGERENCIAS

# 26

Carlos Sarabia,  
37 años haciendo marca

# 27

Jubilaciones  
1 de enero - 30 de abril



Papel ecológico

LA ACTUALIDAD DE ULMA

begira





ULMA CONSTRUCTION

## Reconocimiento de AENOR a 30 años de compromiso con la calidad

Durante los últimos 30 años, ULMA Construction ha mantenido de manera ininterrumpida la Certificación ISO 9001, consolidando su compromiso con la calidad y la mejora continua.

ULMA Construction ha recibido, por parte de AENOR, un reconocimiento por su compromiso con la calidad, **manteniendo la certificación ISO 9001 de manera ininterrumpida durante los últimos 30 años**. AENOR, organización líder en la certificación

de sistemas de gestión, quiso reconocer este hito a través de una celebración en la que Gonzalo San Antonio, como representante de la certificadora, hizo entrega de la correspondiente placa conmemorativa en el Showroom de ULMA.

Conscientes de la relevancia de este certificado, y poniendo en práctica el valor corporativo de orientación al cliente, **ULMA Construction apostó por esta norma voluntaria, obteniendo su primera certificación ISO 9001 el 11 de febrero de 1994**, lo que supuso **el principio del compromiso público de ULMA con la calidad**. El mantenimiento ininterrumpido de la certificación durante 30 años ha requerido auditorías anuales, un trabajo constante y la implicación de toda la organización.

ULMA CONVEYOR COMPONENTS

## Logística y tiempos de entrega optimizados en Perú

El pasado enero, **ULMA Conveyor Components** completó la primera operación gestionada directamente por su unidad en Perú. **Southern Copper Cujone** se convirtió en el primer cliente en beneficiarse de las ventajas de contar con un proveedor con infraestructura local, capaz de gestionar de forma directa sus necesidades de aprovisionamiento de rodillos y otros componentes para sus transportadores.

Compuesto por **rodillos metálicos y rodillos limpiadores**, el pedido ha sido

fabricado en tan solo dos semanas en Otxandio y entregado en un plazo total de 2 meses. Además de **reducir los tiempos de entrega**, la sede de ULMA en Perú se consolida como una aliada estratégica para sus clientes de la región, ya que permite **simplificar la logística internacional**, reduciendo la complejidad y las cargas administrativas. También **minimiza la incertidumbre derivada de los procesos aduaneros** y garantiza un **acompañamiento directo**, adaptado a las particularidades del mercado local.



GRUPO ULMA

## Aloñako Igoera y Oñatiko Mendi Martxa contarán con el apoyo de ULMA

Se refuerza nuestro respaldo a estos dos importantes eventos de montaña que se celebran en Oñati.

La carrera de montaña Aloñako Igoera, un referente en el calendario deportivo, celebra este año su XX edición con el respaldo de ULMA como patrocinador principal. El acuerdo, firmado por Ibon Calvo, presidente del Grupo ULMA, e Iban Isasti, representante de la organización, garantiza el apoyo para las próximas tres ediciones. Gracias a esta colaboración, se podrán adquirir materiales y soportes esenciales para el evento.

La Aloñako Igoera se ha consolidado como una cita imprescindible para cientos de atletas que buscan desafiar sus límites en un entorno natural excepcional. La edición de este año se celebrará el 27 de abril, ofreciendo no solo un reto deportivo, sino tam-

bién una oportunidad para fomentar el respeto y la promoción del entorno natural. Con dos décadas de historia, la carrera sigue creciendo con fuerza, atrayendo cada vez a más participantes y consolidando su prestigio.

### Oñatiko Mendi Martxa

La Oñatiko Mendi Martxa, celebra su décimo aniversario con un programa especial y el respaldo de ULMA.

Desde su inicio en 2015, cuando reunió a 300 participantes, la cita ha crecido hasta alcanzar el límite de mil inscripciones, consolidándose como un evento imprescindible para todas las personas que aman la montaña. Para conmemorar este décimo aniversario,



a lo largo de 2025 se organizarán en el teatro Santa Ana y en la casa de Cultura de Oñati, y con la ayuda de ULMA, charlas con montañeros e investigadores como los hermanos Pou (3 de marzo), Felipe Uriarte y el proyecto Euskara-Sherpera (9 de abril) o el montañero y glaciólogo Eñaut Izaguirre (10 de septiembre).

También se presentará un libro infantil sobre montaña escrito por Maria Lombillo y Rake! Gartzia (24 de mayo) y se proyectará el premiado documental de Mikel Lizarralde "Kontakizun bat tontorrez Tontor" (12 de junio).

El punto culminante de la celebración será la esperada marcha, que tendrá lugar el próximo 13 de septiembre.



ULMA FORGED SOLUTIONS

## Un año más en la famosa Feria Valveword 2024

ULMA Forged Solutions participó en la famosa feria sobre válvulas que se celebra en la ciudad alemana de Düsseldorf entre el 3 y el 5 de diciembre del año pasado. Ha sido la quinta vez que los compañeros de Forged Components de ULMA Forged Solutions estuvieron presentes en este evento, que se organiza cada dos años. Se preparó un stand de 27 m² con el objetivo de ofrecer una cálida recepción a todos los asistentes.

A pesar de que el mismo año se celebró otra importante feria del sector,

cabe destacar la alta calidad de los visitantes profesionales recibidos en el stand de ULMA.

Durante los tres días que duró la feria, además de las visitas de diversos clientes, se recibió también a nuevos clientes potenciales. Muchos de estos posibles clientes se acercaron específicamente al "rincón" de ULMA en busca de información. Con varios de ellos se firmó un documento que garantiza la confidencialidad (NDA) y ya han comenzado a llegar las primeras solicitudes de oferta.





## ULMA PACKAGING

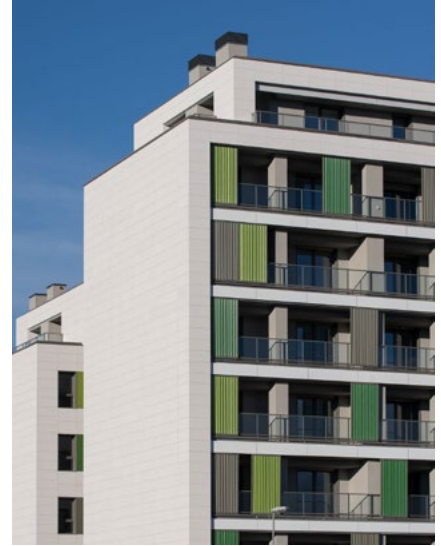
## ULMA adquiere una participación del 40% en la italiana RAMA y refuerza su liderazgo en soluciones de envasado

ULMA Packaging, referente mundial en tecnología de envasado, ha adquirido el 40% de la empresa italiana RAMA S.r.l., especialista en maquinaria automática y sistemas de final de línea para el envasado secundario y terciario.

Esta operación, basada en más de 15 años de colaboración, permite a ULMA Packaging ampliar su oferta de soluciones integrales, combinando su experiencia en automatización con el know-how de RAMA. Juntas, ofrecerán soluciones llave en mano altamente personalizadas, mejorando la eficiencia operativa y respondiendo a las crecientes exigencias del mercado.

Con esta integración, ULMA Packaging fortalece su presencia global en más de 80 países y se posiciona como un socio clave en la automatización del envasado, impulsando la innovación y la competitividad en sectores industriales clave.

Esta operación, basada en más de 15 años de colaboración, permite a ULMA Packaging expandir su portafolio de soluciones integrales, fusionando su experiencia en automatización con el know-how de RAMA.



## ULMA ARCHITECTURAL SOLUTIONS

## Eficiencia energética para viviendas Passivhaus en Pamplona

En el barrio de Arrosadia, Pamplona, ULMA Architectural Solutions ha instalado la fachada de un bloque de viviendas de protección oficial (VPO) bajo el estándar *Passivhaus*. El objetivo ha sido maximizar el ahorro energético y ofrecer un diseño moderno, clave en este tipo de construcciones. El sistema de fachada ventilada de ULMA Architectural Solutions proporciona un aislamiento térmico eficaz, fundamental para mantener condiciones óptimas de temperatura. Las placas *Stoneo*, resistentes a condiciones extremas, aseguran a su vez un rendimiento sostenible.

El uso del blanco en la fachada y los tonos verdes en los patios interiores no es casual, ya que optimiza la reflexión de la luz, contribuyendo a la eficiencia energética.

Entre las **Ventajas clave del proyecto** se encuentran, el **aislamiento térmico** que mejora la estética y prolonga la vida útil del sistema, la **durabilidad** ante condiciones extremas y la **personalización** con diferentes acabados.

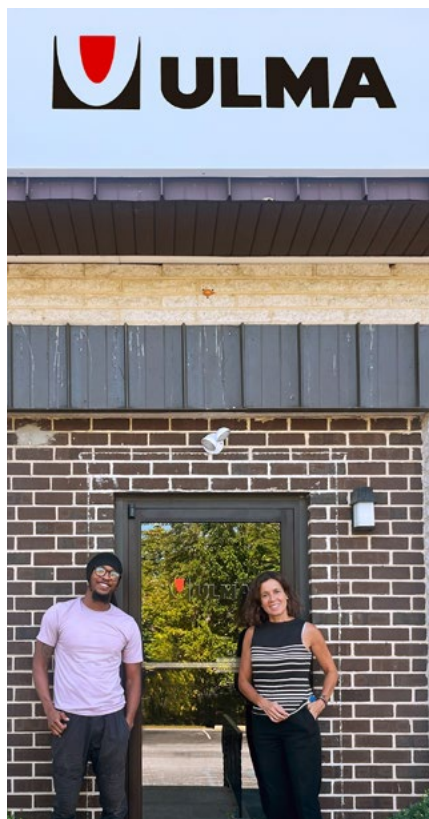
Este proyecto demuestra que la sostenibilidad y el diseño innovador son posibles en viviendas de protección oficial bajo los estándares *Passivhaus*.

## El Certificado de Huella Carbono conforma un hito importante en su estrategia de sostenibilidad

El cálculo de huella de carbono, junto con el estudio y la aplicación de acciones concretas orientadas a **reducir las fuentes de emisión de gases de efecto invernadero (GEI)** como consecuencia de su actividad, forman parte de las **medidas contempladas dentro de la estrategia de sostenibilidad de ULMA Construction orientadas a minimizar su impacto medioambiental.**

El trabajo realizado durante los últimos años en este sentido, ha sido reconocido mediante el **Certificado de Huella de Carbono Organizacional con Alcances 1+2+3 concedido por AENOR**, siguiendo los requisitos establecidos en la norma ISO 14064-1:2018.

Esta certificación evidencia la verificación del inventario de gases de efecto invernadero en todos los centros de operación en España, y abarca las categorías de los Alcances 1+2+3 correspondientes a los años 2022 y 2023. Un hito importante que va de la mano de otras medidas implementadas en ULMA para impulsar nuestra transición energética hacia fuentes sostenibles.



### ULMA ARCHITECTURAL SOLUTIONS

## Desembarco en EE.UU. para seguir avanzando en su expansión

Con la apertura de una filial propia en Filadelfia, ULMA Architectural Solutions refuerza su presencia en Norteamérica, un mercado estratégico y competitivo.

María Serna, Area Manager, lidera este proyecto desde su base en Filadelfia, tras haber sido pieza clave en la expansión internacional de ULMA desde 2010.

Ubicada en Folcroft, Pensilvania, la filial cuenta con un almacén de 500 m<sup>2</sup> estratégicamente situado cerca del aeropuerto internacional y de los principales puertos de la costa este, lo que optimiza los tiempos de entrega. El equipo, formado por la propia María Serna y Prince Lofton, trabaja en consolidar sus sistemas de

drenaje en la región, con una oferta adaptada a las necesidades del mercado estadounidense.

Desde su apertura en julio de 2024, la filial ha participado en tres eventos clave: Stormcon (Nevada), ASLA (Washington) y la feria World of Concrete (Las Vegas).

Con el objetivo de posicionarse como un referente en sistemas de drenaje, ULMA Architectural Solutions apuesta por un crecimiento a largo plazo basado en el saber hacer con el que tan buenos resultados están cosechando.



ULMA ARCHITECTURAL SOLUTIONS

## Renacimiento del Edificio Bonaire en Playa Gandía

El edificio Bonaire, situado en primera línea de la playa de Gandía (Valencia), ha sido renovado con éxito, devolviéndole el esplendor de sus días de gloria en los años 70.

Para este proyecto de rehabilitación, ULMA Architectural Solutions ha suministrado frentes de forjado personalizados, replicando la forma en L de los originales pero fabricados con Stoneo, un material resistente a ambientes salinos. Los frentes de forjado, con una anchura de 1 metro y un vuelo de 70 cm hacia abajo, fueron ajustados a dimensiones de 270x660mm para facilitar su manipulación.

**Los Prefabricados ULMA ofrecen ventajas como la personalización** para replicar piezas existentes, la **resistencia** del material *Stoneo*, casi impermeable y la **durabilidad** gracias a la protección adicional con lacado. Además, los prefabricados tienen **cualidades anticorrosivas** ya que no tienen armaduras interiores y por tanto evitan la carbonatación y ofrecen **facilidades a la hora de manipularlos** por ser más ligeros que el hormigón tradicional o la piedra natural.

Esta renovación no solo ha actualizado y protegido el edificio Bonaire, sino que también ha preservado su carácter mediterráneo, garantizando su durabilidad y estética para los próximos años.

ULMA CONSTRUCTION

## Soluciones de ULMA en el ámbito de la minería y el mantenimiento industrial en Perú

En ULMA Construction se valora y admira la implicación de sus clientes y hacen propio su compromiso por contribuir al progreso económico de Perú, ofreciendo soluciones innovadoras, eficientes y seguras en la ejecución de proyectos industriales que repercuten positivamente en el crecimiento del país.

La participación de ULMA Construction en proyectos tan emblemáticos como el de Mina Antamina, Toromocho, Toquepala, Cerro Verde, Refinería Talara o la Planta Pluspetrol forma parte de su amplia experiencia en el ámbito de la minería y del mantenimiento industrial, ofreciendo soluciones efectivas y la capacita-

ción técnica constante para el montaje de su producto estrella en este tipo de proyectos, el andamio BRIO. La incorporación de tecnología avanzada como el escaneado láser y el software Revit® que facilitan el estu-

dio y la aplicación de andamio, junto con la adopción de la metodología BIM, resulta determinante para la planificación y la ejecución de proyectos con mayor productividad, eficiencia y seguridad.





## ULMA PACKAGING

## Colaboración con Tecnun en el reto "Making and Hacking"

ULMA Packaging ha iniciado una colaboración con Tecnun, Escuela de Ingeniería de la Universidad de Navarra, en un proyecto dentro de la asignatura Making and Hacking, que permitirá a los estudiantes aplicar sus conocimientos en un desafío real vinculado a la tecnología de envasado.

Esta iniciativa brinda la oportunidad de trabajar junto a futuros profesio-

nales de distintas especialidades de ingeniería, fomentando la innovación y el aprendizaje mutuo. Los estudiantes aportarán nuevas ideas y soluciones prácticas a un reto técnico, mientras que ULMA Packaging refuerza su compromiso con el desarrollo del talento y la colaboración entre la industria y el ámbito académico.

ULMA Packaging quiere agradecer a la universidad por confiar en este proyecto y a los profesionales que acompaña-

Esta colaboración permitirá a los estudiantes aplicar sus conocimientos en un desafío real vinculado a la tecnología de envasado

rán a los estudiantes en este recorrido. Esta alianza fortalece el vínculo entre formación y el entorno industrial, impulsando el futuro de la ingeniería aplicada a la tecnología de envasado.

## ULMA CONVEYOR COMPONENTS

## Visita de PT Meica, Bereau Coal y KPC

Tras los pedidos suministrados en 2024 para sus operaciones en Indonesia, representantes de las minas indonesias Bereau Coal y KPC, junto con el distribuidor PT Meica y el agente en Indonesia de ULMA Conveyor Components visitaron

las instalaciones de Otxandio. Durante la visita, conocieron de cerca los procesos productivos y las últimas innovaciones de la compañía, como los rodillos de composite, el sistema de monitorización GAZIMO® y los tambores para conve-

yors, diseñados para mejorar la eficiencia y la seguridad en minería intensiva.

La jornada concluyó con un recorrido por las instalaciones del **Grupo ULMA** en Oñati.





## ULMA CONVEYOR COMPONENTS

## Monitorización de rodillos en la mina Sierra Gorda, Chile

ULMA Conveyor Components está llevando a cabo una prueba del sistema de monitorización **GAZIMO® 1.0** en la mina de cobre **Sierra Gorda** (Chile), un entorno extremadamente exigente para los *conveyors*.

El objetivo es **evaluar el rendimiento del sistema en condiciones de alta carga y abrasión, y valorar la utilidad de la información obtenida**. También se analiza el **desempeño de los rodillos metálicos** en entornos que favorecen el desgaste prematuro de los componentes.

Tras **dos años en operación**, tanto los rodillos como el sistema de monitorización **continúan funcionando**.

El *feedback* del cliente y la experiencia en una instalación de difícil acceso han permitido a ULMA Conveyor Components identificar mejoras en el sistema GAZIMO®. Estos ajustes están orientados a facilitar su instalación y puesta en marcha, optimizar la identificación de rodillos y mejorar la plataforma de visualización de datos.

Las condiciones extremas de Sierra Gorda posicionan a GAZIMO® como un valioso aliado en el mantenimiento predictivo, especialmente en zonas de difícil acceso.

## ULMA EMBEDDED SOLUTIONS

## ULMA automatiza el proceso de industrialización y test de la línea SAC de Arteche

Arteche, empresa referente en el sector eléctrico a nivel global y que desarrolla soluciones y servicios innovadores para la generación, transporte y distribución de energía, ha confiado en ULMA Embedded Solutions para avanzar en la automatización de sus plantas productivas.

El proyecto ha consistido en el desarrollo de una línea automatizada que permitiese el montaje asistido de sus productos y la realización de su proceso de verificación de manera automática.

El reto principal de este proyecto radicaba en la gran variedad de configuraciones de productos que desarrolla el cliente, y la necesidad de que el sistema estuviera preparado para la ampliación de nuevas gamas de productos, lo que exigía un sistema altamente flexible y adaptable.

Gracias a la integración de tecnologías de vanguardia, el cliente ya cuenta con una línea de producción automatizada, que le permite realizar la verificación de los equipos de forma desatendida, monitorizar la producción de forma centralizada y disponer de la trazabilidad e histórico del producto desde el ensamblado hasta su verificación funcional.

Este proyecto ha supuesto para ULMA Embedded Solutions, una oportunidad para consolidar su experiencia en soluciones para la automatización de procesos industriales.

Gracias a la integración de tecnologías de vanguardia, Arteche ya cuenta con una línea de producción automatizada, que le permite realizar la verificación de los equipos de forma desatendida, monitorizar la producción de forma centralizada y disponer de la trazabilidad e histórico del producto desde el ensamblado hasta su verificación funcional.







#### ULMA HANDLING SYSTEMS

## Robótica móvil para mejorar la logística de Cosgra

Cosgra, empresa familiar de Crespiá (Girona) con más de 40 años de experiencia en motores eléctricos y sistemas de transmisión, ha optimizado su almacén gracias a una solución desarrollada por ULMA Handling Systems.

Con un creciente volumen de pedidos, Cosgra necesitaba reducir los tiempos de preparación, minimizar errores y aumentar la productividad, a la vez que optimizaba el uso del espacio disponible.

ULMA Handling Systems implementó una solución personalizada que combina robótica móvil ACR (Autonomous Case-handling Robots) de HAI con almacenamiento compacto y estaciones de picking eficientes.

Entre sus características destacan: El **Sistema "Good to Person"** con robots que transportan automáticamente productos a las estaciones de trabajo. El **Almacenamiento inteligente** de tres pasillos con doble fondo para maximizar la capacidad. Por último, **la preparación eficiente** con estaciones de entrada, salida y picking para operaciones rápidas y precisas.

La solución ha reducido tiempos de preparación, minimizado errores y mejorado la productividad, permitiendo a Cosgra adaptarse a las demandas del mercado y consolidar su posición como referente en el sector.

La solución de ULMA ha logrado reducir los tiempos de preparación, minimizar errores y aumentar la productividad, lo que ha permitido a Cosgra adaptarse mejor a las demandas del mercado y reforzar su posición como líder en el sector.

#### ULMA LIFTING SOLUTIONS

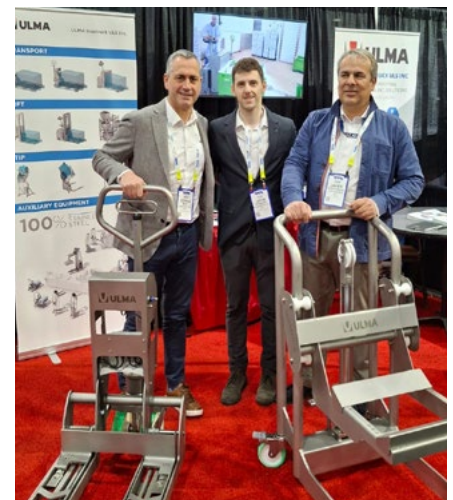
## Inoxtruck refuerza su presencia en EE.UU. desde IPPE 2025

Inoxtruck, la línea de soluciones higienizables de **ULMA Lifting Solutions**, ha estado presente en la **International Production & Processing Expo (IPPE) 2025**, el evento de referencia para la industria cárnica y avícola en Atlanta, EE.UU.

Con una destacada participación en el área de procesamiento y empaque, Inoxtruck ha mostrado sus innovadoras carretillas y equipos de manipulación en acero inoxidable, diseñados para garantizar **máxima higiene, ergonomía y seguridad** en entornos de alta exigencia.

La feria ha sido clave para afianzar relaciones con clientes y distribuidores, así como para explorar nuevas oportunidades en el mercado estadounidense. Uno de los principales objetivos ha sido la **búsqueda de nuevos representantes en EE. UU.**, reforzando la presencia de la marca en un sector estratégico en plena expansión.

El próximo destino de Inoxtruck en EE. UU. será Boston, dando continuidad a su plan de crecimiento en el continente americano.







## ULMA HANDLING SYSTEMS

## Inauguración de una nueva planta de ensamblaje en Vitoria-Gasteiz

ULMA Handling Systems ha dado un paso importante con la apertura de una nueva planta de ensamblaje para su división de Baggage Handling en Vitoria-Gasteiz.

Esta instalación permitirá optimizar los procesos de producción, mejorando la eficiencia y la capacidad de respuesta ante las demandas del mercado. Además, refuerza el compromiso de la empresa con la innovación, garantizando el desarrollo de sistemas de manejo de equipajes de vanguardia.

Este avance es fruto del esfuerzo colectivo de toda la organización y representa un impulso significativo hacia la excelencia operativa y el crecimiento sostenible.

Gracias a todas las personas que han contribuido a hacer realidad este proyecto.

## ULMA CONSTRUCTION

## ULMA participa en la reparación del viaducto más largo de Lisboa

El Viaducto Duarte Pacheco es una de las principales vías de acceso a la ciudad de Lisboa, y un ejemplo destacado de la arquitectura de siglo XX en Portugal. Con una longitud de 355 m, está compuesto por cinco partes principales: dos arcos laterales de 40 m, uno sobre la línea férrea y otro sobre la Avenida del Parque Forestal de Monsanto, dos viaductos de 85,80 m y un arco central de 92 m sobre la Avenida de



Ceuta. La intervención se ha centrado en tres actuaciones: el refuerzo sísmico, la reparación estructural y la mejora y aumento de las condiciones de seguridad del viaducto.

En ULMA Construction, comprenden la importancia de garantizar la integridad y durabilidad de los puentes, pilares fundamentales en la infraestructura de transporte. Así, con la misma precisión y dedicación que aplican en su construcción, **trabajan en procesos de rehabilitación, reparación y mantenimiento, ofreciendo soluciones personalizadas para cada situación**, mediante soluciones innovadoras y **sistemas que combinan seguridad, funcionalidad y rentabilidad**.



## ULMA AGRÍCOLA

## Sistema de lectura QR para reforzar su logística

Para fortalecer aún más la eficiencia de sus almacenes, ULMA Agrícola ha automatizado el proceso de logística mediante un sistema de lectura de códigos QR.

Este avance tecnológico representa un paso importante hacia la digitalización y el control automatizado de los procesos, ya que permitirá una **trazabilidad mejorada** al registrar con precisión las entradas y salidas de productos, y ofrecerá una **mayor eficiencia** gracias a la aceleración del flujo de trabajo, la optimización de los tiempos de operación y la reducción de los costos. Con esta implementación, ULMA Agrícola, no solo facilita la gestión de sus almacenes, sino que también mejora la satisfacción del cliente, ya que permite a los agricultores centrarse en lo que realmente importa: su producción.

Este avance reafirma el liderazgo de ULMA Agrícola en ofrecer soluciones tecnológicas que responden a las demandas de un sector en constante evolución.



## ULMA LIFTING SOLUTIONS

### CIE Automotive electrifica su logística con carretillas de ULMA

CIE Vilanova, planta del Grupo CIE Automotive especializada en la fundición de aluminio, refuerza su compromiso con la sostenibilidad con la incorporación de seis nuevas carretillas eléctricas de ULMA con tecnología de iones de litio, que se suman a su flota ya existente.

El cambio mejora la **eficiencia energética y reduce las emisiones**, sustituyendo equipos diésel por modelos eléctricos capaces de operar en **tres turnos sin interrupciones**. La optimización del consumo y la eliminación de emisiones directas son claves en su estrategia de descarbonización.

Las carretillas incluyen **sistemas de visión avanzados**, monitores a color, el **sistema Safety Zone** para delimitar una zona de seguridad y el **gestor de flotas UDALOG**, desarrollado por ULMA.

La operación ha sido gestionada por el equipo de la **Delegación de Montmeló** de ULMA Lifting Solutions, en estrecha colaboración con CIE Vilanova.

CIE Vilanova refuerza su compromiso con la sostenibilidad incorporando a su flota seis nuevas carretillas eléctricas de ULMA.

**ULMA y CIE Automotive mantienen una sólida alianza en otras plantas del grupo, avanzando juntos hacia una logística más eficiente y sostenible.**



## ULMA PACKAGING

### Las últimas soluciones para el envasado hortofrutícola presentes en Fruit Logística 2025

ULMA Packaging estuvo presente en Fruit Logística 2025, el evento líder del sector hortofrutícola, celebrado en Berlín del 5 al 7 de febrero. Un año más ULMA Packaging presentó sus más innovadoras soluciones de envasado, diseñadas para responder a

las crecientes demandas de sostenibilidad, flexibilidad y productividad en la industria.

Soluciones con altos niveles de producción, cambios de formato rápidos y sistemas automatizados de final de línea

Durante la feria, los asistentes pudieron conocer de cerca tecnologías avanzadas para el envasado de frutas y verduras, destacando **máquinas capaces de trabajar con materiales reciclables y biodegradables**.

Además, ULMA Packaging mostró soluciones con altos niveles de producción, cambios de formato rápidos y sistemas automatizados de final de línea, optimizando la eficiencia operativa.

Las soluciones exhibidas incorporaron tecnología Industria 4.0, con sistemas inteligentes para la gestión eficiente de recursos y conectividad avanzada. Con su participación, ULMA reafirmó su compromiso con la innovación y la sostenibilidad en el sector hortofrutícola.



GRUPO **ULMA**

## Eider Mendoza destaca a ULMA como punta de lanza de la industria

La diputada general de Gipuzkoa, Eider Mendoza, ha visitado ULMA para conocer la evolución de nuestro proyecto socioempresarial y ha destacado el papel de ULMA como “punta de lanza de una industria que genera bienestar y cohesión en el seno de nuestra comunidad”.

Durante la visita, ha recorrido las obras de ampliación de la planta productiva de ULMA Architectural Solutions, que prevé invertir 22 millones de euros en los próximos tres años para mejorar su competitividad y la sostenibilidad del Negocio a largo plazo.

La diputada general ha estado acompañada por la diputada de Promoción Económica, Ane Insausti, y el director general de Promoción Económica, Unai Andueza. El director general del Grupo ULMA, Iñaki Gabilondo, y el presidente de ULMA, Ibon Calvo,

acompañados por integrantes de su equipo directivo, han presentado sus principales líneas estratégicas, con especial énfasis en el desarrollo de soluciones tecnológicas avanzadas para la industria, la apuesta por la sostenibilidad y el refuerzo de nuestro modelo cooperativo.

Durante el encuentro se han abordado también algunos de los retos de futuro y el papel de la colaboración público-privada en la transformación



del tejido productivo. En este sentido, **se ha subrayado el interés de ULMA en seguir impulsando proyectos en cooperación con instituciones y otros agentes del ecosistema industrial y tecnológico del territorio para hacer crecer nuestro proyecto socioempresarial.**

La diputada general de Gipuzkoa, Eider Mendoza, ha expresado su agradecimiento a ULMA por la visita a sus instalaciones y por permitirle conocer de cerca nuestro plan estratégico para los próximos años. "Cooperativas líderes como ULMA no solo refuerzan nuestro tejido industrial, sino que también consolidan el prestigio de Gipuzkoa como un referente en innovación y progreso".



*"Cooperativas líderes como ULMA no solo refuerzan nuestro tejido industrial, sino que también consolidan el prestigio de Gipuzkoa como un referente en innovación y progreso."*

**EIDER MENDOZA**

Diputada General de Gipuzkoa



## ULMA

### ARCHITECTURAL SOLUTIONS

La visita a las obras de ampliación de ULMA Architectural Solutions ha permitido conocer el plan de la cooperativa que, en los próximos tres años, destinará 22 millones de euros a hacer frente a diversas inversiones productivas para reforzar su competi-

tividad, sostenibilidad y crear nuevos empleos. Las obras de ampliación de la planta permitirán sumar 6.600 m<sup>2</sup> de instalaciones productivas a los 10.700m<sup>2</sup> actuales. Todo ello permitirá incrementar su facturación un 25% en los próximos cinco años.

ULMA Architectural Solutions cuenta con una plantilla de 300 profesionales y un volumen de negocio de 62 millones de euros. Exporta el 48% de su producción y cuenta con filiales en Francia, Italia, Reino Unido, Brasil, Estados Unidos y Alemania.

# ULMA y Mundukide, 25 años de cooperación para transformar la sociedad

La solidaridad, la cooperación y el intercambio de conocimiento son parte fundamental del cooperativismo. La colaboración de ULMA con Mundukide es ejemplo de ello. 25 años de colaboración en los que hemos aportado desde ULMA nuestro conocimiento y trabajo para impulsar una sociedad más justa y solidaria.







Mundukide nació con el objetivo de transformar la sociedad a través del trabajo y la cooperación. Desde entonces ULMA ha puesto recursos humanos y económicos a disposición de Mundukide, con la intención de participar activamente en los programas de cooperación desempeñados en países del sur y siendo el altavoz que les permita llegar a nuestras personas socias y trabajadoras.

Además, ULMA es parte del patronato de Mundukide desde su constitución. Fue Fran Etxaniz quien representó a ULMA en la primera reunión del Patronato realizada en enero de 2000 y en 2016, se nombró a Raúl García, en aquel momento presidente de Grupo ULMA, presidente de Mundukide. Cargo que ocupó hasta 2019.

Mundukide ha sido y es una parte imprescindible de nuestro proyecto social

En resumen, Mundukide ha sido y es una parte imprescindible de nuestro proyecto social y este año reforzamos y renovamos esta colaboración con dos proyectos de gran importancia. La participación de una nueva persona de ULMA como cooperante en un proyecto en Brasil junto con MST y la responsabilidad por dos años de organizar la ya conocida carrera solidaria de cooperativas en el pantano de Urkulu (Aretxabaleta).







## ¡Aporta tu experiencia como cooperante en Brasil con Mundukide!

¿Te gustaría vivir una experiencia única que enriquezca tu vida personal y profesional? Desde ULMA, en colaboración con Mundukide, te invitamos a ser parte de un proyecto transformador en Brasil, trabajando mano a mano con el Movimiento de los Trabajadores Rurales Sin Tierra (MST).

Imagina ser parte de un proyecto social transformador, sumergirte en una cultura vibrante y diversa, donde cada día es una oportunidad para aprender y crecer. Al participar en este programa, no solo desarrollarás habilidades de autogestión, organización y comunicación, sino que también revitalizarás los valores cooperativos que nos definen.

Nuestra compañera Itziar Aranburu, de ULMA Forged Solutions, es un ejemplo de la gran experiencia que supone participar en este proyecto. Durante tres años, ha colaborado con Mundukide y el MST. Una experiencia que le ha resultado "transformadora". No sólo por tener la oportunidad de compartir su conocimiento y ayudar a fortalecer las cooperativas de MST, también por-

que, "ha aprendido mucho a nivel personal y profesional".

Itziar subraya que el programa le ha permitido "salir de su zona de confort y conectar de verdad con realidades que de otra manera no habría conocido". Como explica, esta experiencia le ha ayudado a "ampliar su visión del mundo, a darle el valor que corresponde a las cosas y a cuestionar muchas cosas que antes daba por buenas".

*"Si alguien duda, que se anime sin pensar demasiado. Es una experiencia que te transforma y deja huella."*

**ITZIAR ARANBURU**  
ULMA Forged Solutions

Es sin duda, una oportunidad invaluable para contribuir al desarrollo socioeconómico y fortalecer organizaciones y proyectos sociales y cooperativos en Brasil, mientras enriqueces tus competencias y promueves los valores cooperativos que nos unen.



*"Gracias a Mundukide, hemos podido trabajar la gestión de nuestras cooperativas para mejorar la situación socioeconómica y demostrar que la vida en el campo es una alternativa viable."*

**SALETE CAROLLO**  
Directora nacional del MST en  
Rio Grande do Sul

# Recogemos el testigo de la Carrera Solidaria de Mundukide

Durante la IX Carrera Solidaria de Mundukide, celebrada en octubre del año pasado, tomamos la responsabilidad de organizar este evento durante los próximos dos años. En esta nueva etapa, colaboraremos con Ikerlan, Athlon y Mundukide para llevar adelante esta importante cita solidaria.

La Carrera Solidaria de Mundukide es un evento anual que reúne a cientos de personas en el entorno del pantano de Urkulu, en Aretxabaleta. Además de fomentar la actividad física y el compañerismo, esta carrera tiene un fin solidario: apoyar los programas de desarrollo que Mundukide lleva a cabo en países como Mozambique, Etiopía, Colombia, Ecuador y Brasil.



## ¿Te interesa formar parte del proyecto de Mundukide en Brasil?

### Te ofrecemos...

Para facilitar tu participación, ofrecemos un contrato de trabajo en España, asegurando la cotización del 100% de tu salario a la Seguridad Social española. Además, realizaremos una donación equivalente al coste salarial a Mundukide y garantizaremos tu cotización a Lagun-Aro, EPSV, durante toda la duración del contrato. Te concederemos una excedencia inicial de dos años, con posibilidad de prórroga, para que te integres plenamente en el programa en Brasil. Al finalizar este periodo, con un preaviso de tres meses, regresarás a ULMA manteniendo tu situación contractual previa. Nos comprometemos a buscar activamente un puesto de trabajo en tu mismo grupo profesional para asegurar una reintegración sin contratiempos.

### Si te interesa...

Si te interesa formar parte del proyecto de Mundukide en Brasil, ponte en contacto con Laura Beitia del Área de Personas del Grupo ULMA (lbeitia@ulma.com).

# ULMA Agrícola invierte 10,5 millones de euros en su nueva planta

La nueva planta productiva de ULMA Agrícola supone un salto hacia procesos industriales más eficientes y sostenibles en la fabricación de invernaderos para cultivos agrícolas, viveros de plantas y flores, agricultura, ganadería y almacenaje.

En el marco de su nuevo Plan Estratégico, ULMA Agrícola ha inaugurado una planta productiva de vanguardia que promete ser un referente en sostenibilidad, eficiencia y capacidad de adaptación a las futuras demandas del sector.

Con una inversión total de 10,5 millones de euros en infraestructura y tecnología, este espacio de más de 9.000 m<sup>2</sup> refleja su compromiso con la inno-

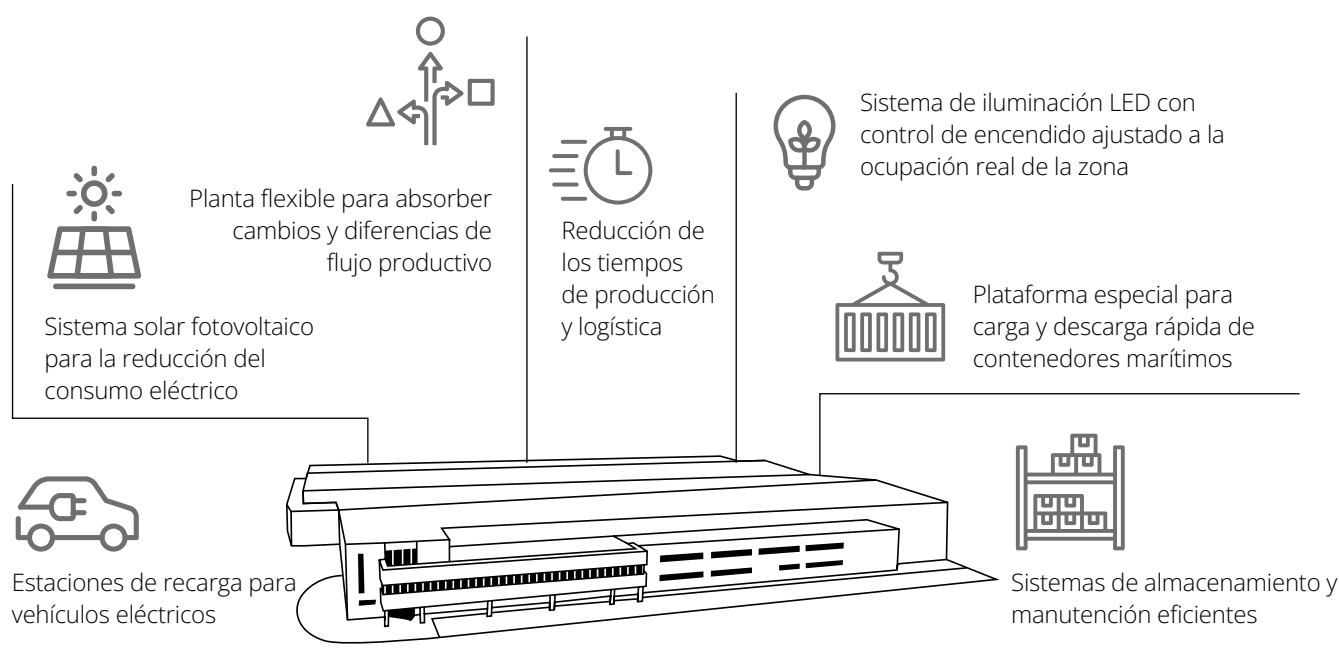
vación y el crecimiento sostenible. Las nuevas instalaciones permitirán diseñar sistemas de invernaderos más avanzados que favorezcan la productividad y calidad de los cultivos y, al mismo tiempo, racionalizar el uso de agua y fertilizantes.

## Respuesta al mercado

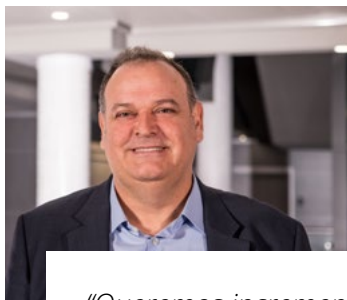
La planta incorpora múltiples medidas de eficiencia energética y funciona-

lidad avanzada para responder a los desafíos de un mercado en constante cambio. En ese contexto, el gerente de ULMA Agrícola, Alberto Galdós, señala que "los cultivos en invernadero son, a día de hoy, la apuesta más segura en la producción agraria frente a unas condiciones meteorológicas, plagas y enfermedades cada vez más cambiantes y agresivas; además de asegurar la calidad del producto y los compromisos de suministro en fecha, suponen

La planta incorpora múltiples medidas de eficiencia energética y funcionalidad avanzada







*"Queremos incrementar la presencia en mercados en los que aún no estamos consolidados y aumentar la facturación en un 35% en los próximos cuatro años"*

**ALBERTO GALDÓS**  
ULMA Agrícola

una reducción de hasta el 40% en el consumo de agua y un considerable ahorro en el uso de fertilizantes y agroquímicos".

### Empleo

La nueva planta, también hará posible incrementar su plantilla, en especial en áreas de ingeniería industrial y tecnología de control de clima. Apostando así por atraer talento especializado y ofreciendo una plataforma moderna y sostenible para el desarrollo profesional. La plantilla actual es de 35 personas en Oñati y 10 más en la filial de México.

### Mercados y retos

ULMA Agrícola cuenta con proyectos en más de 50 países, si bien sus principales mercados se sitúan en el continente americano, principalmente Estados Unidos y México, donde factura el 60% de sus ventas. Precisamente, Alberto Galdós sitúa como uno de sus retos "incrementar nuestra presencia en mercados en los que aún no estamos consolidados y aumentar nuestra facturación en un 35% en los próximos cuatro años". Las ventas el pasado año alcanzaron los 11,3 millones de euros y para el presente ejercicio existe una estimación de 13,5 millones.

## Visita institucional



**E**l pasado 24 de enero visitaron la nueva planta de ULMA Agrícola la consejera de Alimentación, Desarrollo Rural, Agricultura y Pesca del Gobierno Vasco, Amaia Barredo, el diputado foral de Equilibrio Territorial Verde de Gipuzkoa, Xabier Arruti, y la alcaldesa de Oñati, Izaro Elorza.

Durante el recorrido por las nuevas instalaciones Amaia Barredo, consejera de Alimentación, Desarrollo Rural, Agricultura y Pesca del Gobierno Vasco señaló que "el primer sector precisa en Euskadi, como en el resto de la Unión Europea, una constante e intensa actualización tecnológica y de conocimiento que, a buen seguro, pueden aportar con mayor intensidad las jóvenes generaciones que se van incorporando".

El diputado foral de Equilibrio Territorial Verde celebró la apuesta realizada por parte del Grupo ULMA de invertir y desarrollar una planta productiva "que permitirá dar un salto cualitativo en la producción de alimentos sostenibles y de calidad".

Disponer de una planta de estas características en Gipuzkoa, ha manifestado Arruti, es positivo, no sólo desde un punto de vista económico y de creación de oportunidades de empleo de calidad en el territorio, sino porque "se trata de un instrumento que busca dotar de soluciones innovadoras a los y las baserritarras para facilitar su labor diaria ganando en eficiencia y producción a fin de cubrir las necesidades de la ciudadanía y promover una alimentación local y sostenible en beneficio del bienestar de todos y todas".



# Proyecto BIZI: la importancia de concienciarse frente a la menopausia

Este 2025, el Servicio Médico de ULMA va a desarrollar el Proyecto Bizi. Un estudio prospectivo que tiene como objetivo concienciar al colectivo de mujeres por encima de 45 años de la importancia del autocuidado para hacer frente al proceso de la menopausia.



La menopausia es un proceso natural de la mujer en el cual finaliza la etapa fértil, y está caracterizado por una progresiva pérdida de la producción de ciertas hormonas, como los estrógenos. En consecuencia, esta fase de la vida de la mujer implica una serie de cambios en el cuerpo que pueden traducirse en una amplitud importante de síntomas que empeoran la calidad de vida de la mujer: desregulación del perfil lipídico, osteoporosis, episodios de trastornos adaptativos de ansiedad, alteraciones de la temperatura corporal, depresión o problemas ginecológicos, entre otros.

El proyecto BIZI nace con el objetivo de explicar a las mujeres que se están acercando o ya viven esta etapa cuáles son las características principales de la menopausia: sus fases, sus efectos, su mecanismo biológico y sus síntomas más clásicos, así como las acciones de autocuidado principales a llevar a cabo para afrontarla con salud.

El Servicio Médico de ULMA busca optimizar el cuidado integral de la salud del personal de ULMA con este tipo de actividades, y lo seguirá realizando en programas venideros.



El proyecto BIZI tiene dos ejes fundamentales: por un lado, se realizarán una serie de pruebas y analíticas a un grupo específico de mujeres y por otro lado se organizarán charlas que abordarán diversas áreas de mejora y a las que podrás asistir todas las mujeres que participan en este proyecto.

## Analíticas y mediciones

El objetivo de las analíticas es determinar ciertos aspectos (como el perfil lipídico) y realizar un despistaje de posibles patologías que pudieran estar interfiriendo en la percepción de los síntomas propios de la menopausia (como el perfil tiroideo, sobre el que se realizará, además, una ecografía). Posteriormente, se realizará una medición de la bioimpedancia o composición corporal para determinar el porcentaje de músculo y grasa que las participantes tienen.

Estas analíticas servirán como punto de partida para un objetivo ambicioso: mejorar el estado actual de las mujeres participantes. Algunas de las analíticas y pruebas se repetirán al final del ejercicio, con el objetivo de monitorizar la mejora obtenida y encontrar las pautas motivacionales para persistir en este camino de autocuidado.



## La formación, clave del estudio

El segundo eje del proyecto es el formativo: una serie de charlas en las que diferentes expertas y expertos hablarán de diversas áreas de mejora para que la mujer aprenda a identificar riesgos y a aplicar medidas que optimicen su estado de salud.

Este ciclo formativo se grabará y estará disponible en la sección Salud Laboral de Portalde durante un mes tras cada charla.

De esta manera, las charlas tratarán estos aspectos:



### Deporte en Menopausia

la actividad física, las necesidades de entrenamiento cardiovascular y entrenamiento de fuerza, las consideraciones previas y los beneficios de la práctica deportiva.



### Nutrición en Menopausia

características de una dieta alimenticia adecuada.



### Salud mental en Menopausia

principales riesgos respecto al estado emocional e indicadores para identificar alteraciones. Además de pautas para el cuidado y el desarrollo de una salud mental óptima.



### Salud cardiovascular en Menopausia

Las peculiaridades del perfil lipídico en esta fase, así como las medidas correctoras a disponer. Asimismo, se repasarán las características principales de las patologías cardiovasculares en la mujer.



### Tratamiento en Menopausia

Las necesidades que pueden impulsar a un tratamiento durante la menopausia, así como las diferencias entre tipos de tratamiento y aplicaciones de cada uno.

# ¿En qué ámbitos de carácter social te gustaría que colaborara más ULMA?

**Jon Laskurain**  
ULMA CONSTRUCTION



Creo que ULMA está muy comprometida con la sociedad. Impulsa muchas iniciativas para ayudar a las asociaciones de la zona, por ejemplo, a Hotz Oñati. Cabe destacar también la labor de promoción del euskera. Es maravilloso ver cómo se impulsa nuestra lengua en el día a día. Es un orgullo trabajar en una empresa que valora su entorno. Sin embargo, no sé si se visualiza lo suficiente el trabajo que se realiza. Creo que es importante visibilizar tanto a nivel interno como hacia la sociedad lo que hace ULMA. Quizá si tuviera que mencionar algo para mejorar sería colaborar más en acciones relacionadas con la sostenibilidad y la igualdad.

**Ane Trancho**  
ULMA HANDLING SYSTEMS



Me gustaría que ULMA reforzara su colaboración en la promoción del euskera, promoviendo su uso en la vida cotidiana y en el ámbito laboral fortaleciendo así su identidad de cooperativa. También sería clave impulsar la igualdad de género, apoyando iniciativas que fomenten un entorno inclusivo y equitativo. Por último, sería positivo colaborar en el ámbito deportivo, respaldando actividades que promuevan el trabajo en equipo y el bienestar.



## Aritz Arnaiz

ULMA FORGED SOLUTIONS

A pesar de que ULMA está establecida en un entorno euskaldun, todavía queda mucho por hacer en torno al euskera, ya que tanto las redes sociales como los medios de comunicación están muy influenciados, y estos se imparten mayoritariamente en lenguas ajenas. Por ello, ULMA debería seguir profundizando y reforzando la labor que se está realizando a nivel interno a favor del euskera, así como trabajar con otros agentes del ámbito del euskera, bien apoyando las diferentes actividades que organizan o bien organizando diferentes eventos por parte de ULMA. Queda mucho por hacer para poder conseguir un ecosistema euskaldun, es decir, poder vivir plenamente en euskera, y ULMA debería profundizar y trabajar en ello.



## Joseba Gastelu

ULMA CONVEYOR COMPONENTS

Quiero expresar mi agradecimiento a ULMA por destinar anualmente ayudas a asociaciones deportivas y culturales de Otxandio, así como a eventos especiales. Por otro lado, también quiero poner en valor el euskera y los pasos que se han dado a favor de la igualdad. Creo que la presencia de ULMA en el ámbito sociocultural de Otxandio puede ser mayor. Me gustaría que se reforzaran las relaciones con la escuela, con los jubilados, con los grupos culturales y deportivos y con el ayuntamiento. Por ejemplo: charlas, visitas escolares a ULMA, visitas de ULMA a la escuela...



# Carlos Sarabia, 37 años haciendo marca

Se ha jubilado un veterano de los Departamentos Centrales del Grupo ULMA. Director, desde 2002, de la Revista Begira, responsable del Área de Marca y Comunicación del Grupo y Coordinador del Comité de Comunicación. La figura de Carlos siempre irá asociada a nuestra actual Marca ULMA.



## **37 años en ULMA, 37 años en los Departamentos Centrales del Grupo y ha llegado la hora de la despedida...**

Pues sí. Todo ha pasado muy rápido. Viéndolo ahora con la perspectiva del tiempo tengo que decir que todo ha sido como en un instante... Tengo la sensación de que fue ayer cuando entré por primera vez en las oficinas de Otadui 3 que era donde estaban antes los Departamentos Centrales del Grupo hasta que en 2007 vinimos a Garagaltza Auzoa. Pero sí, efectivamente, han sido 37 años donde ha habido de todo, muy buenos momentos y otros no tanto, pero siempre con la máxima dedicación y compromiso al proyecto del Grupo ULMA. He vivido cada día de estos treinta y siete años como un reto profesional y, cómo no, también emocional. Con un proyecto ligado a la Marca ULMA que ha marcado gran parte de mi vida y con la satisfacción de comprobar que ha contribuido a posicionarla donde se encuentra hoy en día. Creo que ha llegado el momento de cerrar un ciclo que comenzó con la implantación y el desarrollo del Proyecto de Imagen e Identidad Corporativa de ULMA y que termina dejando un Grupo más fuerte y cohesionado. Es hora de dar el relevo y contar con una mirada distinta que ofrezca una mejor respuesta a los retos que plantea el futuro inmediato. Al mismo tiempo que se cierra un ciclo se abre una nueva etapa. Vamos a intentar que sea una oportunidad para seguir adelante...

## **¿Cómo fueron aquellos inicios a finales de la década de los años 80?**

Al poco de terminar los estudios de Ciencias de la Información en Bilbao realicé un Máster en Vitoria a través de la por entonces División Empresarial de Caja Laboral que me llevó a hacer las prácticas en ULMA. Prácticas que me sirvieron para entender y conocer el contexto del momento y del lugar. A partir de ahí, después de una entrevista de selección con el por entonces director general del Grupo ULMA, Iñigo Agirre, empezó todo. Los inicios estuvieron llenos de pasión por el trabajo queriendo dar siempre lo mejor de ti mismo. Fueron años de un aprendizaje continuo y de una brega constante. Años donde la exigencia propia determinaba una gran satisfacción por el esfuerzo realizado. Posteriormente, todo se fue asentando. Uno mismo como profesional y el propio Grupo ULMA que cogió velocidad de crucero en la década de los años 90.

## **Tantos años en ULMA habrás visto muchas cosas...**

Sí, muchos han sido los avatares vividos y muchas las historias conocidas... También algunos desvelos hemos tenido, pero sobre todo mucha constancia en el trabajo. Sin duda que todo ello ha merecido la pena.



# Jubilaciones

Del 1 de enero al 30 de abril 2025

## Has trabajado con todos los directores generales, presidentes y presidentas del Grupo ULMA desde sus inicios.

Es cierto lo que comentas. He trabajado con todos los directores generales, presidentes y presidentas que, hasta el momento, ha tenido el Grupo ULMA desde sus inicios. Los he conocido a todos muy de cerca y de todos he aprendido algo. Un recuerdo muy especial para José Antonio Ugarte, fallecido el pasado año. En general puedo decir que, en todos ellos, con sus aciertos y errores, siempre ha primado la honestidad y el bien común del Grupo.

## 37 años de bagaje profesional dan para conocer a muchas personas...

Sí. Así es. No quisiera olvidarme de nadie, pero sí me gustaría recordar aquí a algunas personas de ULMA que me han dejado una huella profesional y personal imborrable por su talento y talante y de las que aprendí muchísimas cosas; gracias a Mila Barrutia, a Manu Gorospe y a Iñaki Igarzabal. Supieron ayudar, escuchar y comprender en los momentos necesarios. Gracias, también, a todas las personas que han trabajado conmigo, codo con codo, en el Área de Marca y Comunicación, en los Departamentos Centrales del Grupo y en todos nuestros Negocios. He estado rodeado de gente excelente y muy generosa. La valoración, por tanto, no puede ser más que muy positiva. Han sido tantas y tantas las personas que me han ayudado y colaborado, dentro y fuera de ULMA, que solamente puedo darles las gracias.

## Algún mensaje final...

No quisiera finalizar estas líneas sin dejar constancia de mi gratitud hacia ULMA. En su momento depositaron en mí su confianza cuando hace 37 años me designaron para implementar e impulsar el proyecto de Identidad Corporativa para este gran Grupo que hoy tenemos. Agradezco profundamente a todos nuestros Negocios y cooperativas la colaboración y el respaldo que se me ha brindado a lo largo de todos estos años. En definitiva, estoy muy satisfecho de haber colaborado a dejar un Grupo mejor del que yo conocí en 1988. Orgulloso del trabajo realizado y, como digo, muy agradecido a ULMA por haberme dado esta oportunidad. Ha sido un verdadero placer poder compartir con todos vosotros y con todas vosotras estos 37 años.

Ánimo y un fuerte abrazo.  
¡¡Hasta siempre!!



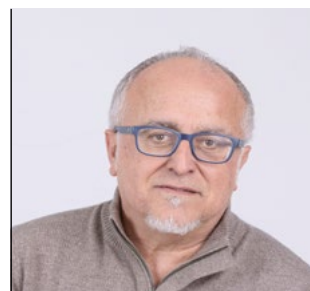
GUILLERMO REYES RODRIGUEZ  
ULMA PACKAGING



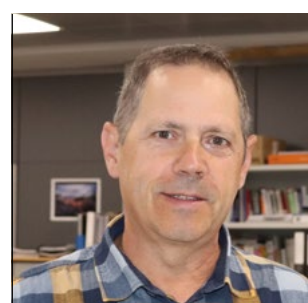
SANTI IPARRAGIRRE GUENETXEA  
ULMA PACKAGING



MANU GONZALEZ LOSADA  
ULMA PACKAGING



CARLOS SARABIA  
ULMA PACKAGING



INAXIO LAZKANOITURBURU  
ULMA EMBEDDED SOLUTIONS



JOAQUIN GUISADO SANTOS  
ULMA CONSTRUCTION

ERNESTO VIANA  
ULMA CONSTRUCTION

*¡Gracias y  
a disfrutar!  
Felicidades*

# ¡SÚMATE AL RETO Y MUÉVETE EN BICI!

Participa en la competición durante el mes de abril representando a tu organización, consigue premios y ayuda al medioambiente.



1.

Descarga la app de Ciclogreen en tu móvil (iOS o Android)



2.

Regístrate con tu organización y usa el código: **ulmawin**



3.

¡Usa la app para registrar tus trayectos en bici y supera el Reto!



Download on the  
**App Store**



Available on the  
**Google Play**



**ciclogreen**