

OTRA VIDA PARA TU ROPA

NUEVO COMPROMISO DE ULMA HACIA UN ENTORNO MÁS SOSTENIBLE

Abril 2023
57



4



Noticias y actualidad

—
Visita comercial de ULMA
Agrícola en el continente
asiático

07

—
Tomando la temperatura al
mercado chileno

09



—
Las soluciones de Inoxtruck
generan un gran interés en la
feria IPPE de Atlanta

11

—
ULMA Packaging instala
placas fotovoltaicas en
sus diferentes centros de
producción

13

16



Somos Sostenibilidad

—
Otra vida para tu ropa.
Nuevo compromiso de
ULMA hacia un mundo más
sostenible

16

18



Reportajes

—
ULMA dona a la ONG
"Abre sus Ojos" equipos
de observación y apoyo al
diagnóstico de patologías
oculares para personas
vulnerables

18

—
Examinando tu Salud.
Analíticas de sangre y orina
en el Grupo ULMA

22

25



Agenda y sugerencias

—
Jubilaciones
1 de enero - 30 de abril

25

—
Marca Empleadora ULMA

26



EDICIÓN: Grupo ULMA S. Coop. Bº Garagaltza 51 20560 OÑATI, T 943 25 03 00
DIRECCIÓN: Carlos Sarabia | csarabia@ulma.com
CONSEJO EDITOR/REDACCIÓN: Oihane Etxebarria, Aitor Castro, Elena Goirizelaia, Maria Sendin,
Sara Soria, Janire Laconcha, Nerea Burgoa, Itsaso Letamendi y Carlos Sarabia
DISEÑO Y MAQUETACIÓN: Igone Basterra | ibasterra@ulma.com



Papel ecológico

2

3

AVANZANDO EN LA DEFENSA DE LOS DERECHOS DE LAS MUJERES

Un año más en ULMA nos unimos a la conmemoración del 8M. Las personas de ULMA apostamos por la igualdad en la vida profesional apoyando y ayudando en el desarrollo de las capacidades y competencias de todos y todas por igual. Por ese motivo, celebramos el 8M con una iniciativa diferente cada año.

Este año en ULMA también nos hemos preparado para hacer este ejercicio social y dar un paso más en nuestra campaña sobre la igualdad repartiendo en todos nuestros Negocios cintas/lanyard diseñadas para la ocasión y cuyo objetivo era llegar a todas las personas que quieran reivindicar la igualdad de derechos entre hombres y mujeres.

Este carrusel de fotos nos muestra que en ULMA apostamos por la igualdad!



ULMA PACKAGING



ULMA PACKAGING LANZA SU NUEVO SISTEMA DE CORTE "PUNZÓN-MATRIZ" DIRIGIDO A AQUELLOS MERCADOS QUE REQUIEREN ENVASES CON UN CORTE PERIMETRAL IMPECABLE Y SIN DEFECTOS.



Este nuevo sistema se enmarca en la línea de soluciones de Termoformado de ULMA y, en palabras de Iker Zabaleta, product manager de esta línea de negocio, "proporciona una mayor capacidad de corte, especialmente pensado para aquellos envases que requieren un corte impecable de manera personalizada y sin ningún defecto en todo el perímetro".

Este sistema es especialmente adecuado para envases rígidos como los empleados en el sector médico-farmacéutico, donde es preciso que el perímetro de corte esté totalmente ausente de cualquier tipo de aristas que pueden llegar a dañar a los usuarios finales.

Iker Zabaleta añade que este sistema permite que "al ser un corte progresivo y tener únicamente desgaste por rozamiento con el film, puede llegar a alcanzar los 3 mill. de ciclos antes de volver a afilarlo y permite, además, ser acondicionado hasta 5 veces por lo que su vida útil ronda en torno a los 15 mill. de ciclos", frente al uso convencional de corte a tope, donde la cuchilla puede llegar únicamente a medio millón de ciclos. Por tanto, el coste de mantenimiento de este sistema frente al convencional es muy inferior.

ULMA EN LA REPARACIÓN DEL PUENTE ATIRANTADO VASCO DE GAMA

ULMA CONSTRUCTION



El puente Vasco da Gama es un puente atirantado que, situado sobre el río Tajo, conecta el municipio de Alcochete con el de Lisboa, Portugal. Con más de 17,3 km de longitud, es el puente más largo de la Unión Europea.

La actuación de ULMA ha consistido en la creación de sistemas de acceso a los tirantes en la parte superior del pilono y un acceso a la parte inferior del tablero

para permitir la sustitución de ciertos tirantes dañados por un accidente de tráfico. Además, ULMA se ha encargado de la formación del personal, las inspecciones y del montaje y desmontaje del andamio.

El equipo de ingeniería de ULMA ha planteado la solución con andamio multidireccional BRIO. El montaje ha sido realizado por un equipo especializado para prevenir los

posibles riesgos inherentes a este proceso y para garantizar una aplicación correcta y segura del andamio BRIO.



ENTREPINARES CONFÍA UNA VEZ MÁS EN ULMA HANDLING SYSTEMS

Entrepinares, empresa familiar de Valladolid y del sector agroalimentario dedicada a la fabricación de quesos y derivados lácteos, vuelve a confiar en ULMA Handling Systems para el desarrollo de la 6ª fase de crecimiento de su planta productiva.

La necesidad de ampliar la capacidad de su cámara de maduración y aumentar, también, la capacidad de su estación de volteado hace que se vayan a instalar dos pasillos más, con transelevador en curva, en cada una de las dos cámaras de maduración que disponen. De esta forma Entrepinares conseguirá



aumentar su capacidad para 3.892 palets en cada nueva cámara.

Esta nueva ampliación dispondrá, también, de un sistema de

transporte desde la zona de Entrada-Salida hacia una nueva estación de volteado y de un elevador que conectará con la zona de corte y envasado.

NEMAK AHORRA COSTOS Y REDUCE SU IMPACTO AMBIENTAL GRACIAS A ULMA

ULMA Servicios de Mantenimiento, comprometida con la economía circular y la sostenibilidad en Euskadi, ha **renovado recientemente el parque de carretillas elevadoras de un cliente histórico, Nemak Spain**, empresa especializada en la producción de componentes de aluminio de alta tecnología para el sector de automoción.

Esta renovación **incluye 11 carretillas eléctricas nuevas con baterías de iones de litio y 10 carretillas reacondicionadas**, todas equipadas con el dispositivo UDALOG® de ULMA.

Además de reducir los costos y mejorar la productividad, seguridad y eficiencia energética, **el reacondicionamiento aumenta la vida útil de las máquinas en un 40% y reduce su impacto ambiental** en 362 kg de CO₂ y 5,319 mol de H+ al año.



ULMA SERVICIOS DE MANUTENCIÓN

El reemplazo de las tradicionales baterías de plomo-ácido por baterías de iones de litio ofrece una mayor durabilidad, reducción de costos de sustitución y mantenimiento, así como una mayor seguridad y menor impacto ambiental.

NUEVA TEMPORADA CICLISTA PARA LOS EQUIPOS CADETES Y JUVENILES DE ALOÑA MENDI PATROCINADOS POR ULMA



GRUPO ULMA

El pasado mes de febrero se presentaron, un año más, los equipos cadetes y juveniles del Aloña Mendi. Estos equipos, patrocinados por ULMA, inician una nueva temporada ciclista con el decidido apoyo de ULMA refrendado a través del reciente convenio de colaboración firmado para las próximas 4 temporadas. Como novedad, este año, la equipación ciclista ha tenido importantes cambios respecto a las colecciones anteriores siendo el maillot de color blanco con franjas negras y rojas y con la Marca ULMA bien visible en pecho, espalda y mangas. El culotte es completamente negro con una fina raya roja en la parte baja del pantalón.

¡SUERTE EQUIPOS!

ALIANZAS QUE NOS HACEN MÁS FUERTES



ULMA EMBEDDED SOLUTIONS HA FIRMADO UN ACUERDO DE COLABORACIÓN CON LA EMPRESA ARDUINO, QUE LE PERMITE SER EL PRIMER PARTNER NACIONAL DE ARDUINO PRO.

Fruto del acuerdo con la empresa Arduino, ULMA se encargará de diseñar e implantar soluciones para sus clientes basadas en esta tecnología.

Desde su creación ULMA Embedded Solutions desarrolla una **sólida red de partners, con diversas empresas, grupos o asociaciones para ampliar su conocimiento,**

mejorar sus capacidades y poder ofrecer así soluciones más punteras a sus clientes. En la actualidad colabora con más de 10 empresas internacionales y cuenta con equipos especializados en sus tecnologías. Además, participa de manera activa con asociaciones como GAIA e INCOSE, con el objetivo de compartir su experiencia en diversos ámbitos.

En GAIA, Asociación de Industrias de conocimiento y Tecnología Aplicada de Euskadi, participa como miembro de la junta directiva y contribuye en el ámbito del IoT. Y en INCOSE (International Council on Systems Engineering), como socio de la organización, aportando su conocimiento en foros especializados en la ingeniería de sistemas como en el que se celebró el pasado 16 de febrero en Madrid.

VISITA COMERCIAL DE ULMA AGRÍCOLA EN EL CONTINENTE ASIÁTICO

Un equipo de profesionales de ULMA Agrícola se ha desplazado hasta Japón para **conocer las necesidades de sus clientes y avanzar en nuevas soluciones del mercado.**

Del 16 al 20 de enero este equipo técnico de ULMA se desplazó hasta Japón para conocer el estado de los diferentes proyectos que la marca ha desarrollado en el país. Esta visita al país asiático se realiza con el objetivo de **incentivar las relaciones comerciales y adquirir un mayor grado de conocimiento de la actividad de los clientes.**

Durante la estancia visitaron las instalaciones situadas en Tokio, con más de 7.700 m², para conocer los procesos específicos de cría



ULMA AGRÍCOLA

y cosecha del cultivo. Además, el equipo de profesionales de ULMA pudo establecer fluidas conversaciones con los clientes y conocer sus inquietudes para abordar nuevas soluciones que permitan anticiparse a sus futuras necesidades.

CANALES KOMPAQDRAIN DE ULMA EN EL CIRCUITO DE FÓRMULA 1 DE MONTMELÓ

ULMA ARCHITECTURAL SOLUTIONS



ULMA Architectural Solutions ha instalado en las inmediaciones del circuito de Fórmula 1 de Montmeló, los canales monolíticos Kompaqdrain. Estos canales son más compactos gracias a que la rejilla y el canal están integrados en una sola pieza y proporcionan mayor seguridad y estabilidad.

Teniendo en cuenta el constante tráfico de camiones cargados en la zona, tres han sido los motivos por los que el Circuit de Barcelona-Catalunya ha apostado por esta solución de ULMA:

1. El exclusivo sistema max-flow de los canales Kompaqdrain, **consigue incrementar la velocidad del agua y la capacidad de drenaje.**
2. El diseño de superficie antideslizante invertida de los canales, **evita vibraciones en vehículos a su paso.**
3. Su material, el hormigón polímero, es **uno de los materiales más resistentes a la compresión.**

A pesar de que los plazos de entrega eran muy exigentes, los campeonatos del mundo de Fórmula 1 estaban a punto de empezar, ULMA ha conseguido realizar la instalación en el tiempo previsto.

NUEVO PROYECTO DE BAGGAGE DE ULMA HANDLING SYSTEMS EN PUNTA CANA

El aeropuerto de Punta Cana, uno de los diez principales aeropuertos internacionales de Latinoamérica y el segundo más concurrido del Caribe, vuelve a confiar en ULMA Handling Systems con la **adjudicación del suministro de tres nuevas líneas de inspección.**

El pasado año se firmó un primer contrato para el suministro de una línea de inspección, con la integración de una EDS Estandar 3, en una de las 4 isletas de facturación que tiene la terminal A del aeropuerto. La instalación de los equipos comenzará este mes de marzo.

El alcance de este nuevo proyecto es para el suministro de las restantes 3 líneas de inspección de la Terminal B.

El fuerte incremento del tráfico aéreo en el aeropuerto, llegando a niveles previos a la pandemia, ha provocado que se aprueben una serie de **inversiones a corto plazo en sus sistemas de tratamiento de equipajes** tales como: la remodelación del sistema de llegadas, la ampliación del sistema de salidas en 12 mostradores, una nueva línea de inspección, un carrusel para la formación de vuelos... proyectos para los que



ULMA HANDLING SYSTEMS

ULMA se posiciona en una situación privilegiada.

Además, a medio plazo hay previsión de construir una nueva terminal.

ULMA FORGED SOLUTIONS EN LA FERIA VALVEWORLD 2022

ULMA Forged Solutions ha participado en la Feria sobre válvulas Valveworld, que se celebró del pasado 29 de noviembre al 1 de diciembre del año pasado, en la ciudad alemana de Dusseldorf. ULMA estuvo presente por cuarta vez en este evento bienal, con un stand de 27 m² para ofrecer una buena acogida a todas las personas asistentes.

Debido a la Covid19, Valveworld 2022 abrió sus puertas con menos empresas que en el último ejercicio de 2018, tras no celebrarse en 2020. Cabe destacar la **alta calidad de las visitas profesionales atendidas en el stand de ULMA**, aunque en número de visitantes totales la afluencia de público fue inferior a la de ediciones anteriores.

Durante los tres días que duró la feria, 46 visitantes se acercaron al stand de ULMA, y, al margen de los clientes habituales, se recibieron también **importantes visitas de clientes potenciales.** Muchos de estos posibles clientes acudieron expresamente al espacio comercial de ULMA en busca de información. Con muchos de ellos se ha firmado el documento que avala la Confidencialidad (NDA) y ya han comenzado a llegar las primeras solicitudes de oferta.



ULMA FORGED SOLUTIONS

TOMANDO LA TEMPERATURA AL MERCADO CHILENO

ULMA CONVEYOR COMPONENTS COMIENZA EL AÑO 2023 CON LA INSTALACIÓN DE UN SISTEMA DE MONITORIZACIÓN DE RODILLOS EN UNA DE LAS MINERAS MÁS IMPORTANTES DEL NORTE DE CHILE.

En una región como Antofagasta, donde las condiciones ambientales y de trabajo son tan exigentes, el sistema GAZIMO de ULMA ofrece una **solución simple y ergonómica a una de las labores más tediosas de la minería: el mantenimiento.**

Este sistema, desarrollado en colaboración con ULMA Embedded Solutions, **monitoriza en tiempo**



ULMA CONVEYOR COMPONENTS

real el estado de los rodillos de un transportador desde cualquier lugar y en cualquier momento. Esta nueva solución podría abrir una importante oportunidad de futuro

en la minería en Chile, al ser capaz de identificar y notificar riesgos potenciales que puedan provocar paradas inesperadas en la línea de producción.

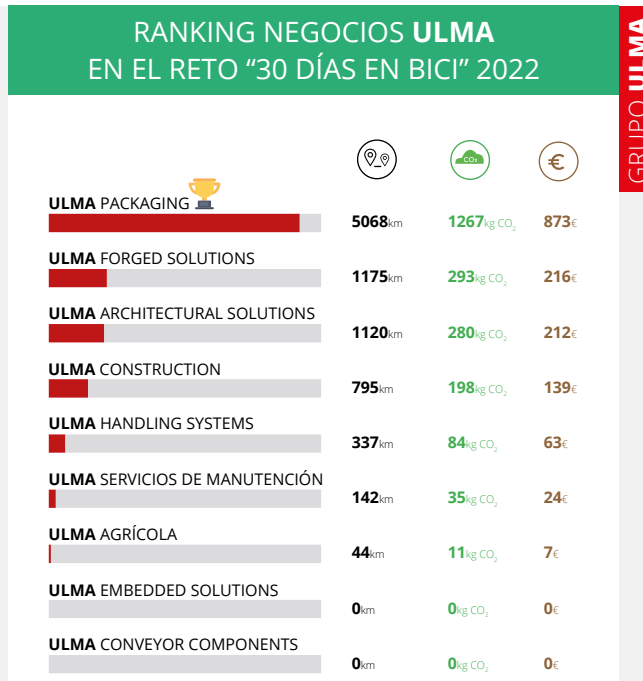
ULMA TE PLANTEA UN NUEVO RETO: 30 DÍAS EN BICI

Ya estamos en abril y como cada año ULMA te plantea el reto "30 días en bici" del programa Ekokilometro. Este reto, en el que **cada año participan más personas de ULMA**, consiste en **venir a trabajar durante un mes en bicicleta, consiguiendo así reducir la emisión de CO₂ y mejorar la salud.**

¡Apúntate! Accede a la web www.ekokilometro.ulma.com. Descárgate la app gratuita de Ciclogreen en tu móvil y Regístrate con tu Negocio utilizando el código **ulmawin**.

Este año, como novedad, la aplicación ofrece datos comparativos entre los Negocios. En el gráfico de la derecha se puede ver la comparativa del reto 30 días en bici del año pasado. Os animamos a participar y mejorar los resultados de vuestro Negocio, convirtiendo este reto en una competición entre Negocios de ULMA.

¡A tope con la sostenibilidad!



ACABADOS ARQUITECTÓNICOS EN EL CENTRO DE BELO HORIZONTE

LA 'CATEDRAL CRISTO REI' SE ESTÁ CONSTRUYENDO EN BELO HORIZONTE Y SERÁ LA NUEVA SEDE DE LA IGLESIA CATÓLICA EN LA CIUDAD BRASILEÑA.

Este proyecto, uno de los últimos diseñados por el arquitecto brasileño Oscar Niemeyer entre 2006 y 2010, será un edificio de referencia en la localidad.

ULMA ha participado en esta importante obra desde su inicio en 2013, junto al propio equipo de ingeniería de la diócesis. Un **proyecto singular y complejo que cuenta con todo el know-how de ULMA en sistemas de encofrado, cimbras y andamio**, ofreciendo desde sistemas para muros de



hormigón visto, que supone buena parte de las estructuras del proyecto, hasta encofrados para pilares, losas nervadas y andamios de acceso.

Una relación basada en la confianza, que se traduce en la ejecución del trabajo con éxito y en los plazos exigidos por el cliente.

ULMA CONSTRUCTION

REHABILITACIÓN DEL EDIFICIO RESIDENCIAL LOS CÁRMENES (GANDÍA) CON PIEZAS PREFABRICADAS A MEDIDA



ULMA Architectural Solutions ha participado en el proyecto de rehabilitación del edificio residencial Los Cármens ubicado en Gandía.

Las piezas de la fachada, deterioradas y en mal estado, han sido el principal motivo para acometer esta rehabilitación donde

ULMA ha **diseñado, fabricado y suministrado piezas de dos tipos; frentes de forjado y jambas para cubrir el falso techo.**

Los prefabricados arquitectónicos de ULMA destacan por su **versatilidad en formas**. Se fabrican mediante moldes, lo que posibilita

hacer **todo tipo de tamaños y formas**. La gran moldeabilidad del material ha permitido dar solución a varios elementos en la obra: las zonas curvas y el falso techo.

LAS SOLUCIONES DE INOXTRUCK GENERAN UN GRAN INTERÉS EN LA FERIA IPPE DE ATLANTA

Inoxtruck ha asistido a "International Production & Processing Expo"(IPPE), que se celebra con carácter anual en Atlanta, el evento de mayor relevancia a nivel mundial de la industria de las aves de corral, carne y alimentación.

Inoxtruck ha acudido, por segunda vez, a la feria IPPE de la mano de su distribuidor en Estados Unidos, Stone Enterprises. La valoración de la feria ha sido excelente, con un **gran interés por las soluciones higienizables de Inoxtruck**, y una **mayor cantidad de visitas** en comparación con la edición anterior a la pandemia, incluyendo a clientes importantes tanto de Estados Unidos como de Centroamérica y Sudamérica.



ULMA SERVICIOS DE MANUTENCIÓN

NUEVO PROYECTO HONGSA EN LAOS

La constructora tailandesa Sahakol ha adjudicado a ULMA Conveyor Components un pedido de rodillos de Heavy duty (HDC) para la expansión de la línea N° 2 de manejo del estéril del complejo de mina y central térmica de Hongsa (HPC). Esta es la central térmica más grande de Laos. Este complejo se encuentra en la provincia de Xayaboury cerca de la frontera con Tailandia.

Los rodillos han sido **diseñados para soportar las importantes condiciones de carga (18.000 Ton/hora), velocidades de banda (5.2 m/s) y las exigentes condiciones ambientales de lluvia, calor y humedad de la zona.**



ULMA CONVEYOR COMPONENTS

YOGA, HIPOPRESIVOS Y PILATES DE NUEVO CURSOS PRESENCIALES EN ULMA

El año ha comenzado con muchas novedades y el programa "Izan Osasuntsu" impulsado por el servicio de Salud de ULMA comienza con fuerza. **¡Las clases de Yoga, hipopresivos y pilates presenciales han vuelto!** Todas las personas de ULMA pudieron apuntarse, a través de un formulario, a las diferentes actividades. Se obtuvieron muchísimas respuestas y debido a las plazas limitadas de cada actividad las personas apuntadas entraron en sorteo para cubrir las plazas existentes. En 2023 los cursos serán trimestrales y, así, se dará oportunidad de asistencia a todas las personas que se apuntaron. En Oñati los martes y jueves se impartirán las clases de yoga y los miércoles de hipopresivos y en Legazpi los miércoles pilates.



GRUPO ULMA

NUEVO TÚNEL A CIELO ABIERTO CON ULMA



ULMA CONSTRUCTION

EL PROYECTO DE CONSTRUCCIÓN DE LA AUTOPISTA S3 COMPRENDE UN NUEVO TÚNEL DE CARRETERA (TS-32), DE UNOS 320 M DE LONGITUD, EN EL TRAMO LEGNICA-LUBAWKA, CERCA DE GOSTKÓW, POLONIA.

La estructura que consta de dos galerías se ha ejecutado con el método constructivo de túnel a cielo abierto. Cada una tendrá dos carriles de 3,5 m de ancho además de una vía de emergencia de 2,5 m de ancho.

La bóveda se ha llevado a cabo con el carro de encofrado MK para túneles a cielo abierto. En su diseño se ha tenido en cuenta la capacidad de adaptarse a la geometría del túnel y la posibilidad de traslación sobre las cimentaciones. **Con ello, se**

han evitado los sobrecostos asociados a la implantación de un sistema adicional de cimentaciones para los carriles de rodadura. Además, para evitar el empleo de maquinaria a pie de obra, parte del carro de encofrado se ha premontado en las instalaciones de ULMA.

El equipo técnico de ULMA con experiencia en estructuras similares y con unos amplios conocimientos en sistemas hidráulicos estuvo presente en todo momento.

ULMA PACKAGING INSTALA PLACAS FOTOVOLTAICAS EN SUS DIFERENTES CENTROS DE PRODUCCIÓN

Bajo el concepto de economía circular, el proyecto #ULMAweCare sigue marcando hitos importantes en la reducción del impacto ambiental de ULMA Packaging.

Con el objetivo de convertirse en una empresa referente en sostenibilidad, ULMA Packaging ha reducido el uso de material de envasado de sus máquinas y lo ha sustituido por materiales más reciclables. Además, ha decidido contratar el **100% de su energía de origen renovable** lo que supone un primer hito en su paso por generar la menor huella de carbono posible, consiguiendo reducir hasta 1.333 tn de CO₂ al año en sus centros de producción de Oñati.

Actualmente se han instalado **células fotovoltaicas** en dos de sus **centros de producción**, lo que conlleva una capacidad de



ULMA PACKAGING

generación de 250kw. Pero este nuevo hito no termina aquí, se contempla hacer lo mismo en otros dos centros de producción y lograr ser de esta forma **capaces de suministrar hasta 930kw.**

MEJORA DE LOS INDICADORES DEL PLAN DE EUSKERA DEL GRUPO ULMA

Como en años anteriores, este año también se han obtenido los indicadores del Plan de Euskera 2022.

Se han recogido un total de 14 indicadores en los 9 Negocios y estos son los resultados obtenidos:

- Nivel de **COMPRESIÓN DEL EUSKERA**: supera el 75% y en 6 Negocios supera el 90%. El nivel de comprensión **ha mejorado con respecto a los resultados de los dos últimos años** lo que permite dar pasos para seguir trabajando en euskera.
- Cumplimiento de los **PERFILES LINGÜÍSTICOS EN LOS PUESTOS DE NUEVA INCORPORACIÓN** es del **100% en 7 Negocios.**
- **USO ORAL**: aunque **poco a poco mejora** su uso en el ámbito informal, en 4 Negocios ha descendido.
- **CHARLAS INFORMATIVAS Y ASAMBLEAS GENERALES**: el uso del euskera **sigue aumentando año tras año** en las Charlas y Asambleas. A este resultado ha contribuido, por ejemplo, la utilización de traducciones simultáneas, la realización de vídeos en euskera por parte de los gerentes de los Negocios, etc.



GRUPO ULMA

Estos resultados serán analizados y se concretarán planes de acción en la comisión de Euskera del Grupo ULMA y en las de cada uno de los Negocios.

FIRMADA LA FASE 1 DE LA INSTALACIÓN PARA EUROPASTRY



ULMA HANDLING SYSTEMS HA FIRMADO CON EUROPASTRY, EMPRESA UBICADA EN BARCELONA Y LÍDER EN MASAS CONGELADAS, LA FASE 1 DE LAS DOS PREVISTAS PARA DESARROLLAR.

Este proyecto se enmarca en varias fases y la Fase 1 se abordará a lo largo del año 2023 y entregará en el segundo semestre del 2024. En esta fase se instalará un **almacén automático de cajas con 4 pasillos compuestos por 5 transelevadores junto con el sistema automático de preparación de pedidos.**

Además, también se ha firmado la ampliación de un **sistema de despaletizado/paletizado con robot "Kuka Artic" para trabajo a -22°C y enfardadora.** Este robot desempeña múltiples funciones: despaletizado y embandejado automático para reposición al almacén de cajas, repaletizado de producto en paletas de 800x1200 a paletas de 1000x1200 y preparación de líneas de capas completas de pedido de delegaciones y exportaciones.

ULMA SERVICIOS DE MANUTENCIÓN NOMBRA A CARLOS PARRA COMO NUEVO GERENTE DE CENTROMAN



Carlos Parra ha sido nombrado como el nuevo Gerente de Centroman, empresa ubicada en Alcobendas, Madrid, perteneciente a ULMA Servicios de Mantenimiento.

Con una dilatada experiencia comercial en el ámbito de la mantenimiento, Carlos ha trabajado previamente como área manager en Still España y como director de la Delegación de Madrid en Carretillas 2000, SL. Su objetivo al frente de Centroman será **potenciar la presencia de ULMA en uno de los mercados más importantes de España y ampliarla a sus provincias limítrofes,** manteniendo la reputación consolidada de la que ya dispone en el mercado como especialistas en servicio y atención postventa.

NUEVO SISTEMA K-SLAT PARA FACHADAS VENTILADAS



La línea de Fachadas Ventiladas de ULMA Architectural Solutions ha lanzado un nuevo sistema de colocación: **K-SLAT.** Este sistema es novedoso por el **formato alargado de las placas,** que son de 180 x 20 cm. y se pueden instalar **tanto en vertical como en horizontal.** K-SLAT, que proviene de la palabra "Slat" que significa listón, o lama, es un **sistema de fijación oculto,**

sin tornillos ni remaches que rompan con la estética uniforme de una fachada natural.

Este novedoso sistema se ha utilizado en la rehabilitación del edificio Oxinburu para usos sociales y culturales en Arrankudiaga, Bizkaia, convirtiéndose así en la primera obra ejecutada con este nuevo sistema de colocación.

ADÉNTRATE EN EL CORAZÓN DE ULMA CON SHOWROOM IMMERSION

EN ESTA EXPERIENCIA INMERSIVA AL SHOWROOM DE ULMA, SE INVITA A LOS USUARIOS A REALIZAR UN TOUR 360° PARA CONOCER MEJOR SUS SOLUCIONES Y PROYECTOS.

Este paseo virtual permite descubrir todos los espacios del showroom **en cualquier momento, desde cualquier lugar y al ritmo deseado.** Además, todos los productos ofrecen información detallada de manera muy visual. Al entrar en la plataforma, la información tanto de los productos como de las soluciones es totalmente accesible mediante la utilización de los círculos de posición.



En este showroom se podrá visualizar el portafolio completo de productos de ULMA como los encofrados de muros, pilares, losas, puentes o sistemas trepantes, entre otros. Escanea el código QR y descúbrela.

AUTOMATIZACIÓN EFICIENTE PARA EL ENVASADO SOSTENIBLE DE FRUTAS Y VERDURAS EN FRUIT LOGÍSTICA 2023

ULMA Packaging ha participado en Fruit Logística 2023, evento de referencia mundial, con nuevas soluciones automatizadas de envasado sostenibles, eficientes y de alto valor añadido. En esta feria, que se celebró entre los días 8 y 10 de febrero, se presentaron soluciones de envasado respetuosas con el medio ambiente, mostrando una amplia oferta de tecnologías de envasado que automatizan los procesos de envasado y encajado, tales como:

- Flow pack (HFFS)
- Termosellado
- Vertical (VFFS)

Estos equipos están diseñados y fabricados para conseguir estándares muy altos de OEE (Overall Equipment Effectiveness) y lograr valores reducidos de TCO (Total Cost of Ownership).

Los **nuevos materiales de envasado,** basados en fibra de papel o monomateriales de alta reciclabilidad, permiten adoptar soluciones basadas en los principios del ecodiseño y la sostenibilidad. La



amplia gama de finales de línea para el encajado automático tanto de bolsas como de bandejas aporta un plus de eficiencia y productividad. Los equipos incorporan un **HMI que amplía sus capacidades para facilitar los labores de operación** e integración en un entorno de Industria 4.0.

NUEVO
COMPROMISO
DE ULMA HACIA
UN MUNDO MÁS
SOSTENIBLE

OTRA VIDA PARA TU ROPA

ULMA ha puesto en marcha junto con varias organizaciones sin ánimo de lucro (Emaús y Kooperera) una nueva iniciativa para facilitar la recogida selectiva de ropa que permita incrementar los porcentajes de reutilización de dichas prendas.



Reutilizar supone evitar la generación de residuos y evitar la utilización de materias primas que son finitas frenando con estas acciones el cambio climático.

Se han colocado contenedores de recogida de ropa en Oñati, Lazkao, Legazpi y Otxandio para que a las personas que trabajan en ULMA les resulte cómodo llevar sus prendas en desuso cuando van a trabajar y puedan depositarlas en estos contenedores de forma que se les pueda dar una segunda oportunidad a esta ropa destinando las prendas para su reutilización y no para su reciclaje.

Las prendas se recogen de los contenedores una vez al mes y se llevan al Ekocenter de Emaús y a las

plantas de reutilización de Kooperera. En estos lugares se clasifican las prendas recogidas por producto y por estado de las mismas. Las que están en buen estado se rescatan y preparan lavándolas e higienizándolas para la reutilización en nuevos artículos que, de otra forma, estarían condenados a un vertedero. En los casos donde la reutilización no es posible se deriva a gestores autorizados.

Emaús y Kooperera cuentan con diversos programas y servicios orientados a atender las necesidades

de personas que pudieran estar en situación de riesgo y/o exclusión social. Dando oportunidad a las personas más vulnerables para su incorporación al mercado laboral a la par que protegen el medio ambiente a través de la recuperación de objetos para su reutilización. Las personas del centro de día de Irún se han encargado de decorar y personalizar con vinilos de colores los contenedores colocados en ULMA.

11
CONTENEDORES
para recogida
de ropa
instalados en ULMA

OÑATI	GARIBAI, 9	ULMA CONSTRUCTION, ULMA AGRÍCOLA	
	GARIBAI, 28	ULMA PACKAGING	
	ZUBILLAGA, 3	ULMA FORGED SOLUTIONS	
	ZUBILLAGA, 89	ULMA ARCHITECTURAL SOLUTIONS	
	GARAGALTZA, 50	ULMA HANDLING SYSTEMS	
	GARAGALTZA, 51	ULMA EMBEDDED SOLUTIONS, GRUPO ULMA, UPTC	
OTXANDIO	OTADUI ZUHAIZTIA, 8	ULMA SERVICIOS DE MANUTENCIÓN	
	ZELAIETA, S/N	ULMA CONVEYOR COMPONENTS, ULMA HANDLING SYSTEMS	
	LAZKAO	ZUBIERREKA, 52	ULMA FORGED SOLUTIONS
		OLABERRI AUZOA, 11	ULMA PACKAGING
	LEGAZPI		

MARIAN PARGA.
emaús

"La colaboración con ULMA se ha enfocado en el "centro de día de Gipuzkoa" y en la "empresa de inserción" que Emaús Gipuzkoa tiene en Irún. Personas de estos grupos han reutilizado contenedores antiguos, reformándolos y haciendo que la sostenibilidad sea el foco de atención del proyecto. Damos las gracias a ULMA por poner su confianza en Emaús uniendo la Sostenibilidad al Desarrollo Social de Gipuzkoa"

KIKE SOT.
Kooperera

"Agradecemos de antemano vuestra donación de ropa, que para Kooperera se convierte en materia prima para crear empleo inclusivo y cuidar el planeta"

IGOR PUJANA.



"Que buena idea por parte de ULMA poner a nuestra disposición un contenedor de ropa. Me animé a realizar una limpieza en casa y surgieron gran cantidad de cosas para reducir, reutilizar y reciclar. Y me gustaría añadir otra erre más; Reconfortar. Pues sabes que con esta pequeña acción ayudas a la integración de personas en riesgo o en situación de exclusión y también al medio ambiente.



"El textil es una importante fuente de contaminación en nuestra sociedad, y ULMA quiere darnos facilidades para reciclar y reutilizar la ropa que tenemos en nuestros hogares. Para ello colabora activamente con Emaús y Kooperera.

¡Aportemos nuestro granito de arena!"



ULMA dona a la ONG "Abre sus Ojos" equipos de observación y apoyo al diagnóstico de patologías oculares para personas vulnerables



En la imagen, de izquierda a derecha;

DR. IÑIGO CORCOSTEGI
Miranza Clínica Begoña

ERNESTO MARCO
Abre Sus Ojos

DRA. ITXASO HERRERA
Miranza Clínica Begoña

ANTONIO GARCÍA
Abre Sus Ojos

IBON CALVO
Grupo ULMA

JOSETXO DE FRUTOS
Medical Technologies

El pasado 22 de febrero el vicepresidente del Grupo ULMA, Ibon Calvo, invitado por el Dr. Iñigo Corcóstegui y la Dra. Itxaso Herrea se desplazó a Miranza Clínica Begoña, en Bilbao, donde efectuó la donación de equipos oftalmológicos ULMA al presidente de la ONG "Abre sus Ojos" Antonio García.



>> Ibon Calvo, vicepresidente del Grupo ULMA con Antonio García, presidente de la ONG "Abre Sus Ojos"

El pasado mes de octubre Medical Technologies cedió varios equipos oftalmológicos para la iniciativa puesta en marcha por la ONG "Abre sus Ojos" -Ven y Verás, Toledo 2022-. Los buenos resultados de esta iniciativa han motivado que ULMA decida llevar a cabo esta donación.

El equipamiento donado se empleará en las diferentes iniciativas que "Abre sus Ojos" organizará, de forma anual, en España y África, concretamente este año 2023, estas iniciativas tendrán lugar en Bilbao, Uganda, Malawi y Kenia. Se trata de equipos oftalmológicos de fácil uso, conectables, que se pueden trasladar fácilmente a diferentes entornos y que servirán para identificar, de forma temprana, las patologías visuales de las personas más vulnerables. A las cuales se les podrá hacer un diagnóstico y tratar en su lugar de origen.

Con esta donación ULMA aporta su granito de arena para ayudar en la identificación temprana de patologías visuales a personas vulnerables. La tecnología donada ha sido desarrollada por la actividad Medical Technologies del Grupo ULMA.

Medical Technologies desarrolla soluciones de diagnóstico y análisis de datos basadas en Inteligencia Artificial con la misión de transformar la calidad y accesibilidad de la atención médica. Asimismo, proporciona infraestructuras digitales y dispositivos sanitarios para dar una respuesta integral a las necesidades de los profesionales médicos y los sistemas sanitarios, impactando positivamente en la salud preventiva de las personas.



<< Equipamiento oftalmológico donado por ULMA



IBON CALVO.
Vicepresidente de Grupo ULMA

"Estamos encantados de poder colaborar con la ONG "Abre Sus Ojos" en esta fantástica iniciativa y aportar nuestra tecnología ULMA para poder ofrecer servicios de optometría y oftalmología a personas y colectivos desfavorecidos. Este tipo de proyectos de carácter social en el que tenemos la posibilidad de colaborar casan perfectamente con la visión y los principios de nuestra Fundación ULMA.

Además, me gustaría añadir que vamos a colaborar con la tecnología y los aparatos desarrollados por Medical Technologies, proyecto de futuro de nuestro centro de promoción en el que tanto esfuerzo e ilusión hemos depositado. Desde la Fundación ULMA seguiremos impulsando y apoyando este tipo de proyecto transformadores."



JOSETXO DE FRUTOS.
Gerente de Medical Technologies

"En ULMA estamos comprometidos en desarrollar soluciones tecnológicas innovadoras en el campo de la salud que permitan la optimización y uso generalizado de equipos y técnicas que actualmente están al alcance de unos pocos. Nuestro objetivo es hacer posible que cualquier persona en cualquier posición o lugar del mundo pueda tener acceso a una atención sanitaria de calidad."



ANTONIO GARCÍA.
Presidente de la ONG Abre sus Ojos

"En primer lugar, daros las gracias por vuestra aportación, de la que podéis estar seguros que vamos a sacar partido, tanto aquí como en Malawi, Uganda y Kenia. Para "Abre sus Ojos" es un gran acontecimiento que una empresa de la magnitud y prestigio de ULMA apoye nuestras acciones poniendo a nuestra disposición instrumentos de última generación con una tecnología tan avanzada. Estamos seguros de que próximamente veremos cómo ULMA, con su innovación de la aplicación de la Inteligencia Artificial en el área sanitaria, será una referencia de primer orden en la atención primaria. Desde "Abre sus Ojos" queremos mostrar nuestro más sincero y emocionado agradecimiento al Grupo ULMA por su confianza y solidaridad en nuestros proyectos. ¡MUCHAS GRACIAS!"

"Abre sus Ojos" ha realizado más de 15.000 revisiones oculares a personas vulnerables y cuenta con más de 120 personas voluntarias

Una vez más, ULMA muestra su cara más solidaria ayudando, en esta ocasión, a las personas más desfavorecidas en la observación y diagnóstico clínico de patologías oculares



Testimonios de personas a las que se les realizó revisión visual, con tecnología oftalmológica de ULMA en "Ven y Verás, Toledo 2022".

"Soy Nerea Crespo, participé en la campaña de revisión oftalmológica que "Abre sus Ojos" realizó con los equipos de optometría y oftalmología de ULMA y fue una muy bonita experiencia. Me encantó el trato y os lo agradezco. Ha sido un placer conocerlos y participar. Un abrazo muy grande a todos los que habéis colaborado de vuestra amiga Nerea."

"Soy Zósimo Álvarez. Hace poco fui a parapléjicos porque me iban a hacer una prueba de la vista y el oído la organización "Abre sus Ojos". Me dijeron que oía bien pero que veía borroso y un poco mal de lejos. También me regalaron unas gafas. Muchas gracias a todos por ello."

"Soy Gema Ramos. Como madre, poder asistir a la valoración de la vista de nuestros hijos es muy de agradecer. Fueron horas de convivencia, horas de empatía, amabilidad, cercanía, complicidad y sobre todo de tranquilidad. Gracias apreciada asociación "Abre sus Ojos" y a todos los que colaboran con ella por mirarles con los equipos de oftalmología. Tenéis un gran corazón. Gracias, gracias."

EXAMINANDO TU SALUD

ANALÍTICAS DE SANGRE Y ORINA EN EL GRUPO ULMA

OBJETIVO DE LAS ANALÍTICAS DE SANGRE Y ORINA:

Estas analíticas representan una **herramienta de diagnóstico médico muy útil**, dado que comprenden el estudio de muchos aspectos relacionados con el funcionamiento de algunos de los órganos más importantes del cuerpo.

Además, las analíticas de sangre y orina son capaces de reflejar diversos procesos en los que el organismo puede estar implicado.

ANALÍTICA DE SANGRE

Son seis los grandes grupos de parámetros que se estudian en una analítica de sangre:

SERIE BLANCA:

Analiza las posibles desviaciones del sistema inmune (alergias, cuadros víricos/bacterianos...), revisando cada componente del mismo para definir, en caso de alteración, qué tipo de proceso podría estar sufriendo el organismo. En este apartado se incluye la VSG, Velocidad de Sedimentación Globular, que detecta inflamaciones e infecciones.

COAGULACIÓN:

Analiza la cantidad de plaquetas de las que dispone el organismo.

PERFIL HEPÁTICO:

Se analizan diversas enzimas del hígado que nos alertan de procesos que puedan estar afectando a este órgano, como la toma de medicación, diversas patologías o hábitos tóxicos, entre otros.

SERIE ROJA:

Analiza la cantidad y forma de los glóbulos rojos, la hemoglobina y la labor de la médula ósea, entre otros. Si los datos no son correctos, las analíticas se despliegan incluyendo otros parámetros de interés para el paciente. Las cifras de colesterol total suelen aumentar con la edad.

PERFIL LIPÍDICO:

Analiza los diferentes tipos de colesterol presentes en sangre, así como los triglicéridos (grasas) ingeridos en las últimas horas a través de la dieta.

OTROS:

Se analizan parámetros como la glucosa (para detección de posibles alteraciones endocrinas del metabolismo), el ácido úrico (responsable de los tofos gotosos, la denominada gota) o la creatinina (indicadora de la función renal).



ANALÍTICA DE ORINA

INFECCIONES:

Analizan parámetros (leucocitos, nitritos...) cuya alteración puede conllevar un proceso patológico. Sin embargo, son muy sensibles a las contaminaciones generadas en el proceso de toma de muestra.

OTROS:

Diversos resultados como la bilirrubina (relacionado con el sistema digestivo), la glucosa (con alteraciones endocrinas) son objeto de análisis.

SISTEMA RENAL:

Datos como la presencia de hematíes, el pH o la densidad de la orina implican un análisis de su rendimiento.





EKHINE ZUMETA
Médica

Anualmente se detectan casos de nueva aparición que son objeto de posteriores estudios ampliados

DATOS DEL GRUPO ULMA

¿Estamos en valores saludables?

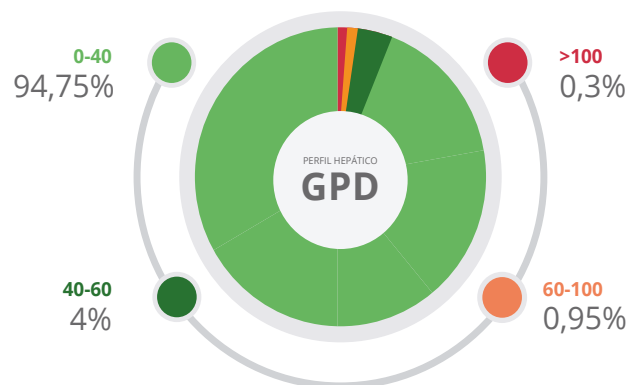
En función de los datos de los últimos análisis del ejercicio 2022 sobre aproximadamente dos mil personas del Grupo ULMA, se puede afirmar que **somos una organización cuyos parámetros están mayormente en valores considerados saludables.**

Ejemplo de ello es que, en el caso de la alteración de la enzima GPT del perfil hepático analizado en una de nuestras cooperativas, tan sólo el 5% de la población presentó niveles alterados.

Sin embargo, anualmente se detectan casos de nueva aparición que son objeto de posteriores estudios ampliados. Esto conlleva la temprana detección de patologías que, de no haber sido detectadas, a tiempo, podrían haber generado un problema a medio y largo plazo.

Por esta razón, desde el Servicio Médico, animamos a que el personal participe en las analíticas que se realizarán en ULMA a partir de marzo de 2023.

Ejemplo: **ULMA CONSTRUCTION**



¿Qué hago si mi analítica está alterada?

Existen varias casuísticas no relacionadas con el hallazgo de una patología que pueden generar una alteración de las analíticas. **Las cifras obtenidas por cada persona en una analítica de sangre deben ser analizadas, interpretadas y correctamente orientadas** para que los hallazgos no representen un riesgo para su salud, pero tampoco impliquen un proceso angustioso sin fundamento.

Cabe señalar que **el personal del Servicio Médico del Grupo ULMA realiza una revisión individualizada de cada analítica de sangre y orina realizada en ULMA y contacta con las personas cuyas desviaciones deben ser analizadas en profundidad.**

Con todo, si tienes dudas, acude al Servicio Médico para asesorarte.



En enero del 2023 se celebró la charla informativa "**¿CÓMO PUEDO INTERPRETAR LOS RESULTADOS DE MIS ANÁLISIS?**" organizada por el Servicio Médico de ULMA. En breve, se introducirá en las diferentes plataformas formativas de cada Negocio, un enlace desde dónde poder acceder a información ampliada sobre este tema.

Los próximos meses se pondrán en marcha diferentes actividades y talleres relacionados con la salud.

¡Anímate a participar!

2023

1 enero- 30 abril

JUBILACIONES

JOSE RAMON VIANA



JAVIER BEITIA



MANOLO MARTINEZ



JON SASIAIN



ENRIQUE GURIDI



HERIBERTO ZUBIA



FCO. JAVIER BALANZATEGUI

¡gracias y a disfrutar!
Felicidades

**¡yo
elijo!**
YO ELIJO A **ULMA**



ULMA