

# begira

## EKOKILOMETRO, LA MOVILIDAD SOSTENIBLE AL TRABAJO DE ULMA

Abril 2022  
# 54



4



### Noticias y actualidad

— ULMA acude a diferentes foros de empleo en busca de nuevos talentos

**05**

— Aena confía en ULMA con la adjudicación de dos importantes pedidos para 6 aeropuertos de Brasil

**10**



— Ese Erre cumple 20 años al servicio de los profesionales de la manutención

**13**

— LeafShrink™, solución de envasado sostenible para productos loncheados

**14**

16



### Los otros talentos del Grupo ULMA

— Jone Miren Aranburu. Cuando la música te alcanza, la pasión la hace fluir

**16**

18



### Reportajes

— ¡ULMA, hoy y siempre, apuesta por la Igualdad!

**18**

— EKOKILOMETRO, éxito de ULMA en la Movilidad Sostenible al trabajo

**20**

23



¡En abril muévete en bici

y gana fantásticos premios!



### Agenda y sugerencias

— Jubilaciones

1 de enero - 30 de abril

**23**

— Reto 30 días en bici

**24**



**EDICIÓN:** Grupo ULMA S. Coop. Bº Garagaltza 51 20560 OÑATI, T 943 25 03 00

**DIRECCIÓN:** Carlos Sarabia | csarabia@ulma.com

**CONSEJO EDITOR/REDACCIÓN:** Edurne Unzueta, Aitor Castro, Elena Goirizelaia, María Sendin, Sara Soria, Janire Laconcha, Nerea Burgoa, Itsaso Letamendi y Carlos Sarabia

**DISEÑO Y MAQUETACIÓN:** Igone Basterra | ibasterra@ulma.com



Papel ecológico

2

3

## SOLUCIÓN A 240 METROS DE VANO CON EL SISTEMA DE VOLADIZOS SUCESIVOS

ULMA CONSTRUCTION



Sobre el río Cuiabá, en Brasil, se está llevando a cabo la construcción de un nuevo puente en voladizos sucesivos que unirá el Parque del Lago en Várzea Grande con el Parque Atalaia en la capital. El principal desafío ha sido no perjudicar o interrumpir la navegabilidad del río.

El puente tiene 390 metros de longitud, una luz de 240 metros y 120 metros de vía navegable, coincidiendo con el vano central y teniendo en cuenta las prerrogativas de la Marina Brasileña.

Para evitar las afecciones al entorno medioambiental y el empleo de apeos sobre el terreno, el tramo sobre el río Cuiabá está siendo ejecutado con **carros de avance CVS** de

ULMA Construction. Este equipo dispone de un sistema de avance hidráulico reduciendo la mano de obra necesaria y los tiempos de ejecución. Además de estos carros de avance, se han utilizado otros productos del portfolio de ULMA como los **encofrados COMAIN y ENKOFORM**, la **cimbra T-60**, las **consolas trepantes BMK** y los perfiles metálicos para ejecutar las pilas y otras estructuras.



EL PRINCIPAL DESAFÍO HA SIDO NO PERJUDICAR O INTERRUMPIR LA NAVEGABILIDAD DEL RÍO CUIABÁ, BRASIL

## MOVIK, NUEVO NOMBRE PARA UNA NUEVA ANDADURA

ULMA HANDLING SYSTEMS



ULMA Handling Systems presenta **MOVIK**, una **nueva línea de negocio orientada a desarrollar soluciones para pequeñas, medianas y grandes empresas que den sus primeros pasos en los procesos de automatización intralógica**. **MOVIK**, un nombre que habla del

qué y del cómo moverse, quiere hacer de la rapidez de los productos y servicios, la escalabilidad y la eficiencia de los recursos sus principales argumentos en el sector.

Esta nueva línea de negocio **se dirige a un nicho de mercado** más

amplio y con mucho futuro, **donde las soluciones intralógicas dejan de ser solo cosa de grandes industrias**. **MOVIK** se suma así al valor de ULMA Handling Systems y su slogan "We handle your success".

## ULMA ACUDE A DIFERENTES FOROS DE EMPLEO EN BUSCA DE NUEVOS TALENTOS

Hemos comenzado el primer trimestre del año acudiendo a los Foros de Empleo más relevantes en busca de nuevos talentos. **ULMA está creciendo y hay perfiles que con las características tan específicas que ULMA necesita resultan difíciles de encontrar**, por eso estamos en plena campaña de localización de personas con talento que nos encajen.

Para ello estamos participando activamente en los diferentes Foros de Empleo, tales como; la **jornada "Día de la Empresa 2022"** en la Escuela de Ingeniería de Gipuzkoa, la **Jornada de Empleo y**



**Presentación de Empresas-JEPE 2022** de la Escuela de Ingeniería de Bilbao y el **Foro virtual de**

**Empleo y Emprendimiento de la Universidad de Deusto** entre otros.

GRUPO ULMA

## EL REVESTIMIENTO DE FACHADAS VENTILADAS STONEO

ULMA ARCHITECTURAL SOLUTIONS



STONEO PURE  
STONEO LOOK  
STONEO ART  
STONEO FEEL

- **STONEO PURE:** La gama más natural, y pétreo. En ella se agrupan las tonalidades y colores más orgánicos. Desde los tonos claros, cremas y arenas hasta los tonos grises y oscuros.
- **STONEO LOOK:** Nuestra gama más dinámica. Con ella se consigue generar fachadas vivas y orgánicas, gracias a los juegos de luces y sombras que se consiguen proyectar.
- **STONEO ART:** Si lo que se busca es la libertad creativa, STONEO ART facilita la personalización con la creación de texturas que surgen de la inspiración del equipo de arquitectura.
- **STONEO FEEL:** Superficie lisa que añade un acabado continuo y uniforme.

El nuevo revestimiento de fachadas ventiladas de ULMA Architectural Solutions, STONEO, se caracteriza por su amplia variedad de acabados, **facilitando al sector de la arquitectura una paleta amplia, versátil e interesante con**

**la que crear proyectos únicos y diferenciados.**

El revestimiento STONEO cuenta con 4 texturas y acabados principales para desarrollar soluciones adaptadas a las necesidades de los clientes:

## EL PROYECTO #ULMAWECARE SE CONSOLIDA COMO REFERENTE EN EL ENVASADO SOSTENIBLE PARA PRODUCTOS HORTOFRUTÍCOLAS

ULMA PACKAGING



ULMA  
WeCare



La nueva solución de envasado sostenible para productos hortofrutícolas, enmarcado dentro del proyecto #ULMAweCare, ofrece un **nuevo envase** completamente reciclable compuesto de una **bandeja de cartón y una envuelta de papel**. Esta solución **reduce el 100% de la totalidad del plástico empleado en el envase**, y garantiza además la preservación de los alimentos en condiciones

óptimas, gracias a la incorporación de una malla de celulosa que permite una correcta transpiración y visibilidad del producto.

Uno de los principales objetivos del proyecto #ULMAweCare es reducir el impacto medioambiental de la actividad. Ámbito que históricamente ha sido de especial interés en ULMA Packaging.

JOSU GARCÍA, Responsable de Sostenibilidad de ULMA, apunta *"Teniendo en cuenta el creciente impacto que tienen los residuos de envases plásticos en el entorno, decidimos lanzar el proyecto #ULMAweCare. Un ambicioso plan de sostenibilidad que transversalmente persigue la consecución de una economía circular en toda la cadena de valor."*

## NUEVA TORRE EN EL CENTRO DE LIMA, PERÚ



ULMA CONSTRUCTION

TORRE REPÚBLICA ES EL SEGUNDO EDIFICIO DEL EMBLEMÁTICO PROYECTO DE CAPITAL CENTER UBICADO EN EL CENTRO FINANCIERO DE SAN ISIDRO, LIMA.

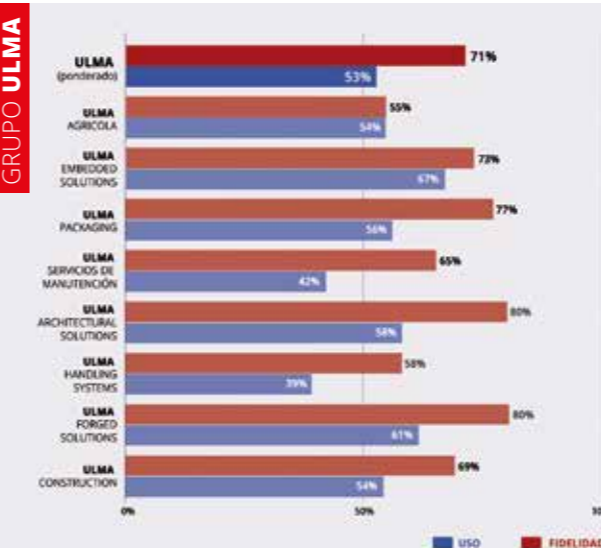
La construcción ha tenido en cuenta la eficiencia medioambiental y la experiencia del usuario, para generar bienestar en el día a día de los trabajadores. Consta de 19 pisos de 1.500 m<sup>2</sup>, 7 sótanos, un helipuerto, así como zonas de esparcimiento.

En la ejecución de los muros pantalla subterráneos **se ha empleado el encofrado COMAIN para conseguir muros de contención de menor espesor, de buena calidad, seguridad y diseño**. A partir del primer nivel los muros se han realizado con el **encofrado ligero LGW**. Como solución al núcleo en forma de "C", el hueco de ascensores, se ha planteado el **sistema trepante guiado RKS** en combinación con paneles de encofrado LGW.

La construcción de la torre de 72 metros de altura, se ha complementado con la **protección perimetral HWS** desde el tercer piso; **una solución que crea espacios de trabajo seguros y tiene en cuenta tanto el acopio de material, como el tránsito en el interior de la obra**.

## A POR UN MAYOR USO ORAL DEL EUSKERA EN ULMA

GRUPO ULMA



Nuestro compromiso con el euskera en ULMA ha dado un nuevo paso en 2021. A finales de año se realizaron una serie de mediciones para conocer el grado de uso oral del euskera en los diferentes Negocios. Gracias a estas mediciones sabemos cuántas de las conversaciones en cada Negocio han sido en euskera (dato reflejado en la columna de uso) y cuántas veces las personas que saben euskera lo hablan cuando están juntas (dato reflejado en la columna de fidelidad).

En 2022 **queremos incrementar el uso oral del euskera** y para ello **es necesario el compromiso de todas las personas que trabajamos en ULMA. ¡Ánimo con el reto!**

Nota: En el caso de ULMA Servicios de Manutención la última medición es del 2019. Por otra parte, en ULMA Embedded Solutions, debido al número reducido de personal, el uso oral se mide mediante Koloregrama, no con el método de medición Kale Erabilera Neurketa.

## HORMIGÓN ARQUITECTÓNICO DE ALTA CALIDAD CON LOS ENCOFRADOS ULMA

ULMA CONSTRUCTION



UNA DE LAS EXIGENCIAS DEL PROYECTO DEL MUSEO DE ARTE MODERNO DE VARSOVIA HA SIDO CONSEGUIR UNA ALTA CALIDAD DE LA SUPERFICIE DEL HORMIGÓN.

El nuevo Museo de Arte Moderno está ubicado en pleno centro de Varsovia, Polonia. El edificio de hormigón arquitectónico blanco, vertido in situ, está diseñado con cristaleras que rompen con la sensación sólida y maciza de la construcción. Con una superficie total de casi 20.000 m<sup>2</sup>, albergará espacios de exposición, salas educativas, talleres de conservación e incluso una cafetería y un cine.

Los muros y los pilares se han llevado a cabo con el encofrado de vigas VMK de ULMA, idóneo para excelentes acabados. El tono uniforme en la superficie de hormigón se ha obtenido mediante paneles con tableros revestidos de plástico.



Los sistemas ULMA han permitido conseguir una alta calidad de la superficie del hormigón y la estrecha cooperación entre los colaboradores desde el inicio de proyectos ha sido fundamental a la hora de cumplir las condiciones requeridas.

## ULMA PARTICIPA EN EL PROYECTO TUNACAN

AZTI, centro científico y tecnológico especializado en el medio marino y la alimentación, ha incluido a ULMA en el estudio nutricional que está realizando sobre los efectos beneficiosos del consumo de pescado en conserva.

Personas de ULMA, sanas y sin patologías ni alergias, se han presentado para participar en este estudio como voluntarias y han cumplimentado un cuestionario, que AZTI ha valorado de cara a realizar la selección final de participantes.

En estos momentos **22 personas de ULMA** están participando en el proyecto. Se les ha realizado una analítica específica previa en OSARTEN, están siguiendo unas pautas nutricionales marcadas que mantendrán durante los 4 meses que dura el estudio y al finalizar el mismo, en junio, se analizarán todos los datos recogidos.

Con este estudio se prevé poder **demostrar los efectos beneficiosos del consumo habitual de pescado en conserva.**

GRUPO ULMA



## NUEVA OFICINA DE ULMA FORGED SOLUTIONS EN ORIENTE MEDIO

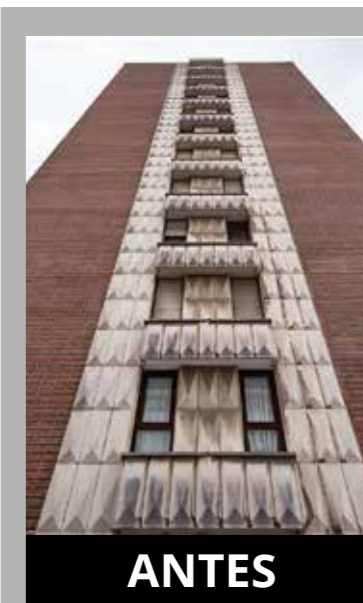
ULMA FORGED SOLUTIONS

ULMA Forged Solutions abre una **nueva oficina en Dubai**, desde la que atenderá las nuevas demandas de la zona **Middle-East**, donde se concentra una importante actividad del sector **OIL & GAS**. Con esta nueva implantación, se quiere profundizar en la oferta comercial de productos y soluciones para toda la cadena de suministro, desde fabricación, distribuidores e ingenierías EPC y hasta cliente final, convirtiéndose así en uno de los principales proveedores de productos forjados (bridas) en dicha zona.

Esta nueva apertura, que será dirigida por el Sr. Afthab Muhammed, ubicado en Dubai y el Sr. Jon Urzelai desde la matriz de España, responde también a la apuesta planteada para este 2022, donde **ULMA Forged Solutions sigue creciendo en diferentes nichos de mercado con una gama de producto cada vez más amplia**. El pasado ejercicio 2021 se cerró con resultados positivos a pesar de la dificultad del año por el aumento de costes energéticos, logísticos y materia prima, así como la incertidumbre generada por la pandemia global de la COVID-19.

## PREFABRICADOS ARQUITECTÓNICOS MEJORADOS Y CON DISEÑO PERSONALIZADO

ULMA ARCHITECTURAL SOLUTIONS



ANTES

LA REHABILITACIÓN DE FACHADA EN LA CALLE TXOMIN GARAT DE BILBAO, ES UN EJEMPLO REPRESENTATIVO DE LO QUE SUPONE MANTENER LA ESTÉTICA ORIGINAL DE UN EDIFICIO Y AL MISMO TIEMPO MEJORAR LAS CARACTERÍSTICAS TÉCNICAS DEL MISMO.

Las piezas originales, con el tiempo, absorbieron agua y una vez en el interior esta agua generó óxido. En el caso de las nuevas piezas de ULMA diseñadas para esta rehabilitación, **el material es impermeable**, con un **índice de absorción de agua prácticamente nulo y no tiene problemas de oxidación**. Además, se ha conseguido aligerar el sistema a una cuarta parte del peso original.

ULMA Architectural Solutions ha suministrado **tres tipos de piezas prefabricadas diseñadas especialmente para este proyecto**; frentes de terrazas personalizados en forma de diamante, vierteaguas especiales y frentes de jardineras especiales. Además, también se han suministrado vierteaguas, albardillas y jambas de varios anchos de la gama estándar de ULMA.



AHORA

## AENA CONFÍA EN ULMA CON LA ADJUDICACIÓN DE DOS IMPORTANTES PEDIDOS PARA 6 AEROPUERTOS DE BRASIL



ULMA Handling Systems desarrollará **dos importantes pedidos del sistema Baggage Handling** para seis aeropuertos de Brasil gracias a la adjudicación por parte de AENA Brasil. Esta importante adjudicación servirá, en palabras de Nacho Ortíz, Director de Baggage Handling de ULMA, "para posicionarnos nuevamente como empresa referente en dicho país ante las futuras inversiones que se realizarán fruto del proceso de privatización en el que están inmersos los Aeropuertos brasileños, mostrando una vez más la confianza que AENA tiene depositada en ULMA".

Uno de los pedidos se desarrollará en el **Aeropuerto Internacional de Recife, capital de Pernambuco**, que recibe alrededor de 9 millones de pasajeros al año, y **consistirá en la adaptación del sistema Baggage Handling a la Normativa**



**estándar 3 de seguridad y la introducción de una nueva clasificación de vuelos en función del destino.** Para esta adaptación se introducirán 3 máquinas EDS estándar 3 para garantizar la seguridad del aeropuerto y por otra parte se desarrollará el sistema de clasificación de las maletas en los diferentes hipódromos en función de la aerolínea o destino del vuelo.

**El segundo pedido se basa en la remodelación de los sistemas**

**Baggage Handling** convencionales en los aeropuertos brasileños de Campina Grande, Juanceiro do Norte y los aeropuertos internacionales Joao Pessoa, Aracaju y Maceio.

ESTA ADJUDICACIÓN POSICIONA A ULMA NUEVAMENTE COMO REFERENTE EN BRASIL.

## NUEVA SOLUCIÓN DE ENVASADO FLOW PACK CON VACÍO PARA TURRONES

ULMA Packaging dispone de una de las gamas de soluciones de envasado más amplias del mercado. En este caso muestra uno de sus desarrollos más avanzados para el envasado de turrones, la línea Flow Pack con vacío.

El proceso de envasado **consta de una máquina Flow Pack que confecciona el envase.** A diferencia del tradicional envase flow pack, que está completamente cerrado, este sale de la máquina envasadora **con uno de los extremos abiertos para, posteriormente, someterse a un proceso de vacío.**

Las principales ventajas de esta tecnología son:

- **Incremento de la vida útil del producto;** El proceso de vacío ofrece como resultado un envase que preserva el estado del producto en óptimas condiciones hasta su consumo.
- **Versatilidad de la solución de envasado;** Esta solución de envasado es apta para diferentes dimensiones de productos. La rapidez y sencillez del cambio de formato es una de sus principales ventajas.



- **Sostenibilidad:** Una máquina Flow Pack de bobina superior permite envasar el producto sin necesidad del envasado primario, dando como resultado un menor uso de film.
- **Automatización:** Dependiendo de la necesidad del cliente, el proceso puede ser totalmente automático o semiautomático.

## ULMA EMBEDDED SOLUTIONS PRESENTE EN LA FERIA ADVANCED FACTORIES

ULMA Embedded Solutions ha participado en la feria Advanced Factories, enfocada hacia las **últimas innovaciones en automatización, Inteligencia artificial y la Industria 4.0.** En esta feria, ULMA ha participado como expositor y ha mostrado los casos de éxito en soluciones IoT que facilitan la transformación digital de las empresas industriales, así como su experiencia en el desarrollo de sistemas para la automatización de los procesos de test.

Esta feria, que se celebraba en Barcelona durante los días 29 al 31 de marzo de 2022, ha congregado a



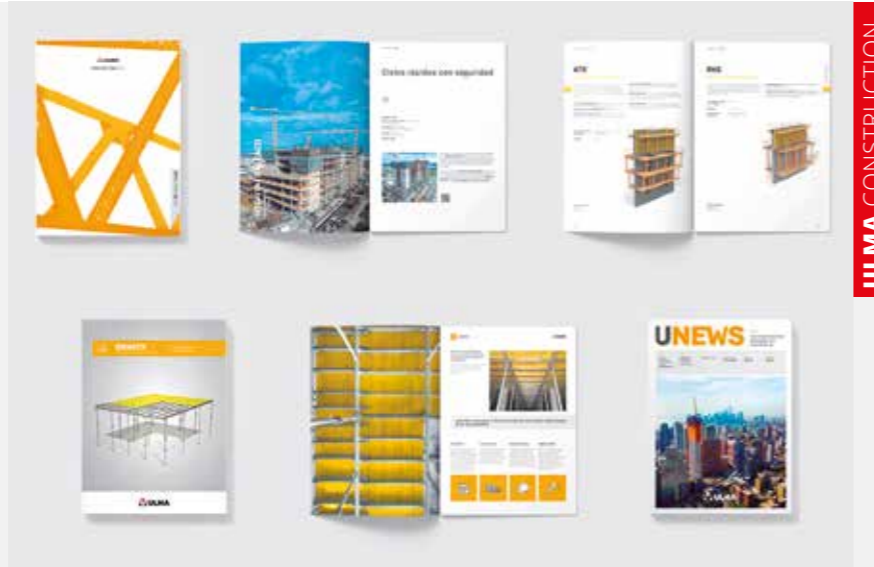
más de 260 expertos y está consolidada como una de las citas profesionales por excelencia para quienes quieran descubrir las últimas tendencias para optimizar y mejorar la productividad, y aumentar la competitividad de las empresas.

## ¡ESTAMOS DE ESTRENO!

Acabamos de editar el Construction book que recoge algunos de los proyectos más destacados de los últimos años y en el que ya avanzamos un nuevo eslogan y un nuevo diseño gráfico. Nuestra esencia de marca sigue siendo la misma, no es algo que queramos cambiar porque el protagonismo lo siguen teniendo nuestros clientes.

Adaptamos nuestra imagen y nuestro mensaje, pero manteniendo nuestra naturaleza y nuestros orígenes.

Hemos definido una idea que refleja nuestro propósito como empresa, y además, define de manera clara y determinada lo que somos y lo que ofrecemos: **It's all about trust**, El valor de la confianza.



ULMA CONSTRUCTION

Somos un equipo que entiende la cercanía y la flexibilidad como claves del éxito, listo para asesorar en todo momento de manera personalizada, desde el inicio al final

de cada proyecto, desde el diseño del encofrado y el andamio, hasta el suministro a tiempo del material, el servicio logístico y la supervisión en obra.

## CELEBRADA LA FINAL DE LA XIII EDICIÓN DE LA FLL EUSKADI



La novedad de este año ha sido que las sesiones formativas han estado abiertas a todos los centros educativos vascos de secundaria, participaran o no en FLL.



**ENEKO IZQUIERDO**  
Voluntario de la FLL, y socio de ULMA Packaging, lleva colaborando desde la primera edición del torneo hace 13 años.

*"Las soluciones han sido muy ingeniosas, se nota que son de personas no viciadas aún por su profesión, soluciones muy frescas, con otros enfoques"*

Cerca de 970 jóvenes de 43 colegios expusieron ante un tribunal sus **soluciones científicas y tecnológicas al reto** planteado este año en la First Lego League (FLL): **La logística del transporte**. Los institutos IES Oñati y Elkar Hezi Ikastetxea han sido patrocinados por ULMA.

En esta edición han participado casi un **30% más de centros educativos respecto al año pasado**. Además, más de 30 entidades (empresas, universidades, centros de investigación e instituciones) y 200 voluntarios han colaborado en la organización del evento.

## ESE ERRE CUMPLE 20 AÑOS AL SERVICIO DE LOS PROFESIONALES DE LA MANUTENCIÓN



ULMA SERVICIOS DE MANUTENCIÓN

**Ese Erre, la actividad de venta de recambios para profesionales de ULMA Servicios de Mantenimiento nació en el año 2002 con el objeto de diversificar su cartera de negocios. Dos décadas después, esta actividad, se ha consolidado como una de las divisiones de mayor crecimiento del Negocio.**

Ya entonces, Eduardo Trojaola lo tenía claro *"el objetivo es conjugar la innovación a través de un ecommerce con procesos sencillos y de forma muy competitiva, con la garantía además de contar con un equipo humano experto preparado en todo momento"*. 20 años después, Ese Erre se ha convertido en referente en la industria 4.0. en el sector de los recambios.

En este tiempo, Ese Erre ha sabido adaptarse a los nuevos tiempos, para seguir siendo competitivos y dar un servicio flexible y muy profesional, consiguiendo al mismo tiempo crecimientos en ventas incluso en los duros años de crisis económica o en época de pandemia.

## ULMA CONVEYOR COMPONENTS DESEMBARCA EN COLOMBIA

ULMA Conveyor Components ha conseguido instalar y poner en funcionamiento varios rodillos en una de las principales minas de carbón en Colombia. **En caso de que los resultados de este proyecto sean positivos, ULMA tendrá derecho a participar en futuras licitaciones de este importante cliente, con serias opciones de ser adjudicatario en importantes contratos de suministro de rodillos.** Asimismo, reforzarán más aún si cabe la presencia de la compañía en el continente americano.

Esta nueva oportunidad en Colombia es fruto de los objetivos de diversificación de mercados, recogidos en el Plan Estratégico, iniciando así procesos de homologación en los principales clientes del sector.

Con más de 10 procesos de homologación en marcha a lo largo y ancho del mundo (Canadá, Australia, UAE, Chile, Indonesia... ULMA Conveyor Components continúa apostando por la diversificación e internacionalización como herramientas hacia un posicionamiento global que



ULMA CONVEYOR COMPONENTS

permite exportar en la actualidad más de un 90% de las ventas de la cooperativa.

## LEAFSHRINK™, SOLUCIÓN DE ENVASADO SOSTENIBLE PARA PRODUCTOS LONCHEADOS



ULMA PACKAGING

LeafShrink™ es una solución de envasado dirigida a productos loncheados, tanto lácteos como cárnicos, que se envasan en atmósfera controlada para aumentar la vida útil de los mismos. LeafShrink™ es también resultado del proyecto #ULMAweCare que ofrece soluciones cada vez más sostenibles, mitigando así el impacto medioambiental de los residuos de envases plásticos.

Este envase cuenta con una **reducción de plástico de hasta un 85%** respecto a envases tradicionales gracias a disponer de una **bandeja plana de cartón** y un **film retráctil barrera ultrafino**. Dando resultado a un envase cuyos residuos son 100% reciclables y permitiendo además una **fácil y cómoda apertura** mediante una etiqueta adhesiva que rasga el envase.

El film retráctil barrera del envase LeafShrink™ permite realizar un

envase con atmósfera controlada en su interior, preservando así el producto en las mejores condiciones hasta su consumo.

Todas estas características hacen que no sólo sea un envase sostenible, funcional e ideal para su reciclado, sino que también sea **atractivo a nivel visual** ya que su bandeja de cartón, imprimible por ambas caras, ofrece amplias posibilidades.

ENVASE BARRERA,  
CLAVE PARA  
INCREMENTAR LA VIDA  
ÚTIL DEL PRODUCTO  
EN LAS MEJORES  
CONDICIONES HASTA SU  
CONSUMO

En el reverso del envase, el film es herméticamente sellado mediante unas finas líneas de soldadura prácticamente imperceptibles.



## CANALES DE DRENAJE DE ULMA EN EL MEJOR CENTRO DE SALUD DE ESPAÑA



ULMA ARCHITECTURAL SOLUTIONS

EL CENTRO DE SALUD DE A ESTRADA, EN PONTEVEDRA, HA CONFIADO EN EL SISTEMA DE DRENAJE DE ULMA PARA SUS NUEVAS INSTALACIONES.

Este centro, premiado con el galardón "Best in Class" al mejor servicio de atención primaria de toda España, ha utilizado canales

de drenaje de ULMA Architectural Solutions para sus instalaciones, ofreciendo una estética discreta, elegante y agradable en consonancia con el diseño del centro.

En las zonas peatonales y el tráfico esporádico de turismos se han empleado los **canales de drenaje SELF 300 y EUROSELF** en hormigón polímero, **ideales para zonas como plazas, zonas de recreo, calles interiores, parques, etc.**

Además, se ha empleado el **canal de drenaje ligero MINIKIT** de 50 mm de altura, para aquellas zonas con limitación de altura, **ideal para aplicaciones como forjados de garajes, sótanos, vestuarios, cubiertas, etc.**

## CERCHA H-33, SOLUCIÓN MODULAR Y PORTANTE EN LA CONSTRUCCIÓN DE DOS PUENTES EN CRACOVIA

En Cracovia, (Polonia), se están construyendo **dos nuevos puentes sobre el Vístula: el M1 y el M3. El primer puente será utilizado por los trenes de larga distancia y el segundo por los de cercanías.** La separación del tráfico de larga distancia y el de cercanías mejorará el paso de los trenes en este tramo, aumentará el número de conexiones, acortará el tiempo de viaje y garantizará la comodidad y la seguridad de los viajeros.

ULMA Construction ha proporcionado soluciones integrales de **encofrados, cimbras y andamios** en todas las fases de la construcción y en las tres estructuras M1, M2 y M3.

La estructura del puente M1 consta de cuatro vanos. La estructura



ULMA CONSTRUCTION

portante del encofrado en tres de los vanos se ha realizado con un sistema de **cerchas de gran carga H-33** de 24 a 30 metros de longitud. Este sistema de cerchas es modular, requiere un mínimo apeo sobre el terreno, además de ser fácil de montar y manipular. El

vano más estrecho se ha ejecutado con perfiles de acero TAC de 12 metros de longitud.

La estructura M3 se ha diseñado utilizando una tecnología similar y por ella circularán trenes, peatones y ciclistas.



## LOS OTROS TALENTOS DEL GRUPO ULMA

# CUANDO LA MÚSICA TE ALCANZA, LA PASIÓN LA HACE FLUIR



—  
**JONE MIREN ARANBURU**  
ULMA PACKAGING

## “ESTAR METIDA EN MIL HISTORIAS REQUIERE MUCHA ORGANIZACIÓN Y SOBRE TODO EL APOYO DE LA FAMILIA RESULTA IMPRESCINDIBLE”

—  
**Jone Miren Aranburu, Socia de ULMA Packaging trabaja en el departamento de exportación.**

Comenzó a tocar el clarinete en la Musika Eskola de Oñati con 16 años y en octubre del 2021, al cambiar de director en la banda, éste le propuso tocar el requinto (instrumento de la familia del clarinete, pero más pequeño). “La verdad es que me hacía ilusión, ya que mi abuelo materno tocaba también el requinto en La Pamplonesa, así que acepté la invitación” explica.

Ensaya dos veces por semana, junto al grupo, en un local frente de Santa Ana en Oñati. La banda, compuesta por un total de 55 personas, toca desde música clásica a música contemporánea. Durante el curso 2021-2022, los conciertos que están ofreciendo son monográficos, entre ellos se encuentran:

— “Munduan Zehar” (alredor del mundo) La vuelta al mundo en 80 días, Orient Express, Los Viajes de Gullibert...

— “Klasiko handiak” (grandes clásicos): Sinfonía de los Juguetes, Carmina Burana, Sinfonía N°5 de Beethoven...

— “Zinemaldia” (cine): Star Wars, Gladiator, Los Miserables...

“Por ejemplo, el concierto del mes de marzo, ha sido pedagógico y ha estado enfocado sobre todo al

público infantil, tocamos música de dibujos animados. El de abril será ópera y en junio tocaremos tributos a artistas” añade Jone Miren.

Compaginar banda y trabajo le es fácil porque es fuera de la jornada laboral, pero poder compaginar la banda con la familia si le requiere un mayor esfuerzo, sobre todo después de haber sido madre.

Durante la pandemia tuvieron que dejar de ensayar y la banda estuvo parada durante mucho tiempo. Retomaron los ensayos a finales de junio de 2021, pero las normas de la pandemia requerían ensayar en un sitio con más espacio para, así, poder mantener la distancia de seguridad ya que no pueden tocar los instrumentos con la mascarilla puesta. “No fue fácil, sobre todo la vuelta a la actividad después del parón largo que tuvimos. Y en los periodos cuando la tasa de incidencia ha estado muy alta, ha habido momentos de mucha incertidumbre, miedo, muchas bajas por confinamientos... Pero se ha hecho un trabajo importante y la actitud de la gente ha sido clave” asegura.

El mismo año de empezar en la banda empezó a cantar en Ganbara Abesbatza. Lo dejó al cabo de 6 años aproximadamente porque, aunque le gustaba mucho y tenía buenas amistades, le suponía

tener todos los fines de semana hipotecados y no era lo que quería. Desde 2016, Jone Miren también es mezzo soprano en el coro Hots Abesbatza de voces blancas dentro de Ganbara Faktoria, con formato de ensayo una vez al mes. Este coro está formado por 40 personas e interpretan repertorios “a cappella” y con acompañamiento de piano, actuando incluso junto a orquesta de cámara cuando los proyectos así lo han requerido. “Hemos tenido el placer de estrenar obras de conocidos compositores tales como Eva Ugalde, Josu Elberdin y Junkal Guerrero, entre otros” dice ilusionada. En abril realizarán un viaje a Ejea de los Caballeros en Zaragoza, donde participarán en su primer concurso.

Además, Jone Miren, también es vocal en la junta del coro, y secretaria de la junta en la banda. “Así que es verdad que tengo periodos en los que se me acumula bastante carga y no se me hace fácil compaginar con todo. ¡Menos mal que por lo menos los cargos en las juntas son rotativos!”, asegura.

# ¡ULMA, HOY Y SIEMPRE, APUESTA POR LA IGUALDAD!

El 8 de marzo, celebramos el Día Internacional de la Mujer.

Un día para ser partícipe y celebrar el día visibilizando, apoyando y dirigiendo esfuerzos a la mejora de las situaciones de desigualdad, inclusión y desarrollo de la mujer en nuestro día a día en la sociedad.



18



TODOS NUESTROS NEGOCIOS APOYARON ACTIVAMENTE LA INICIATIVA DEL 8 M



—  
**IÑAKI GOITIA**  
ULMA ARCHITECTURAL SOLUTIONS



*La igualdad, como la cooperatividad, es cosa de tod@s*

—  
**OIHANA JAUSORO**  
COMITÉ DE IGUALDAD



*Es imprescindible aplicar una perspectiva de género en los procesos, para poder analizar las desigualdades aun existentes en nuestra sociedad*

ULMA se sumó a este día apostando por la igualdad. Desde el Comité de Igualdad se organizó una actividad que se extendió a todos nuestros Negocios, donde participaron activamente en esta iniciativa uniéndose 2.700 hombres y mujeres de ULMA a favor de la igualdad, llevando una chapa conmemorativa del día y sacando fotos divertidas individuales y de grupo apoyando la iniciativa de la jornada. Recibimos multitud de fotos desde nuestros Negocios que el mismo 8 de marzo publicamos en nuestros canales de difusión.

# EKOILOMETRO, ÉXITO DE ULMA EN LA MOVILIDAD SOSTENIBLE AL TRABAJO

ULMA lleva, desde 2017, participando activamente en el programa Ekokilometro de Ciclogreen. Un programa que hoy ya tiene a **565 personas** trabajadoras de ULMA registradas que han realizado un total de 778.055 km desde entonces con un ahorro de 176.102 kg en CO<sub>2</sub>.



Los desplazamientos sostenibles de las personas de ULMA al trabajo han supuesto ya un **ahorro de emisiones de CO<sub>2</sub> de 175 toneladas.** (equivalente a plantar un bosque de 22.750 árboles)



El programa es muy interesante. Podrás dejar el coche en casa y olvidarte de aparcar, ganas tú y el Medio Ambiente. Podrás venir en bici, en patinete, andando, corriendo...

Muchas personas de ULMA ya lo hacen. Además de hacerlo, y ayudar a la sostenibilidad del planeta con tu granito de arena, puedes conseguir ciclos en el trayecto al trabajo para canjearlos por regalos a través de la web; [www.ekokilometro.ulma.com](http://www.ekokilometro.ulma.com).

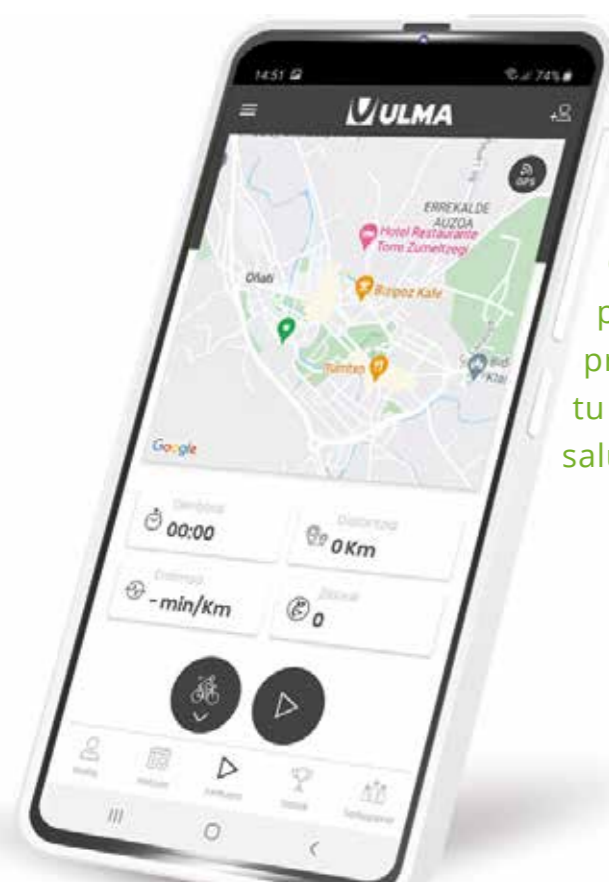
A lo largo del año se proponen varios retos para poder participar, este mes de abril tenemos el Reto 30 días en bici cuyos resultados informaremos en los canales de ULMA.



**LANDER DIAZ DE GEREÑU**  
PRESIDENTE DE GRUPO ULMA

*"Ekokilometro es la forma de extender la sostenibilidad de la Cooperativa al plano personal, demostrando que podemos ser sostenibles tanto dentro como fuera de nuestro trabajo."*

Con Ekokilometro puedes mejorar, proteger y cuidar tu entorno y tu salud.



Hemos hablado con personas de ULMA que participan activamente en el programa **Ekokilometro** para que nos cuenten su experiencia.



**GORKA GOITIA**  
ULMA FORGED SOLUTIONS

Me da libertad y ni siquiera tengo problemas para aparcar.

Empecé a venir a ULMA con el patinete eléctrico en 2020, hasta entonces venía en autobús o en coche. Hago unos 1.800 km al año y lo estoy disfrutando mucho. Me da libertad y ni siquiera tengo problemas para aparcar.



**VIRGINIA VALLS**  
GRUPO ULMA

Iniciativas como Ekokilometro me parecen muy necesarias para impulsar la movilidad sostenible entre personas trabajadoras.

Siendo de Oñati intento venir a trabajar caminando o en bicicleta eléctrica. La movilidad sostenible aporta beneficios colectivos en el entorno, pero también incide positivamente en la salud física y mental de quien lo practica. Iniciativas como Ekokilometro me parecen muy necesarias para impulsar la movilidad sostenible entre personas trabajadoras.



**URKO BIAIN**  
ULMA PACKAGING

Animo al resto de personas para que, si pueden, prueben.

Cuando empezó el proyecto EKOKILOMETRO no tuve dudas y me inscribí. Además, mi esfuerzo se gratifica. El autobús de empresa a veces fallaba, eso hizo que empezara a venir a trabajar andando. Supone tener que levantarme antes por las mañanas y al principio costaba, sobre todo después de comer. Pero al venir andando recorro unos 5 Km/día (40 minutos). Es un lujo poder desplazarse al trabajo andando, en bici... con un poco de fuerza de voluntad se puede. Animo al resto de personas para que, si pueden, prueben. Por su salud y por el medioambiente. ¡Ahora en lugar de gasoil gasto zapatillas!

La distancia recorrida por las personas de ULMA, en **desplazamientos sostenibles** al trabajo, suma ya cerca de **780.000 km.** (similar a dar 19 veces la vuelta al mundo)



**GREGORIO MAGNO TORAL**  
CEO EN CICLOGREEN

El programa Ekokilometro en ULMA es ejemplar por la alta participación de sus personas en cada una de sus localizaciones y por la implicación de la dirección. Ambos son elementos esenciales para el éxito y el crecimiento de esta iniciativa.

Además, las recompensas del programa son bonos de compra en comercio local, lo que implica también un aporte de beneficios sociales al fomentar la compra de cercanía.

De hecho, ponemos a ULMA frecuentemente como ejemplo ante otras empresas. Sin ir más lejos mostramos el caso en el último Congreso ITS Euskadi y regularmente comentamos los buenos resultados del programa a otras empresas que se interesan por reducir su huella de carbono fomentando los desplazamientos sostenibles al trabajo.

A estas empresas les comentamos que, con un buen trabajo de comunicación, como el que hace ULMA, y un compromiso de implicación, pueden lograr implementar un programa con un éxito como el de Ekokilometro, que une a centenares de personas del equipo de sedes de varias comunidades con la sostenibilidad como objetivo común.



2022

1 enero - 30 abril

## JUBILACIONES

JOSEBA ANDONI UGARTE

ERNESTO MAESTRE

IMANOL KORTABARRIA



ION AMONDARAIN

NEREA ARBULU



JAVIER URIARTE



FRANCISCO NUÑEZ



¡gracias y a disfrutar!  
Felicidades

Son gestos importantes del colectivo de ULMA que tienen un impacto muy significativo en la lucha contra el cambio climático que crece cada año

¡En abril muévete en bici

y gana fantásticos premios!



¡Participa en la **competición** con tu empresa y consigue que llegue al primer puesto!

1. 

Descarga la app de **Ciclogreen** en tu móvil (iOs y Android)

2. 

Pulsa en "**Regístrate con tu organización**" y usa el código "**ulmawin**"

3. 

¡Registra en la app tus desplazamientos y **supera el reto!**

*Ciclogreen*

[www.reto30diasenbici.com](http://www.reto30diasenbici.com)

 **ULMA**