



# 1 FORMAS DE PREVENCIÓN



Lávate las manos a menudo con agua y jabón o una solución hidroalcohólica



Mantén la distancia entre personas, a ser posible 2 metros



Cuando estés en un lugar cerrado usa la mascarilla

# 2 SÍNTOMAS



Si presentas alguno de estos síntomas



Fiebre



Tos



Dolor de cabeza



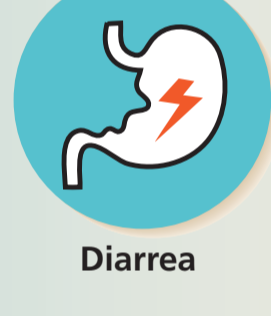
Falta de aire



Pérdida brusca de olfato



Dolor de garganta



Diarrea



Escalofríos



Dolores musculares

No acudas al trabajo



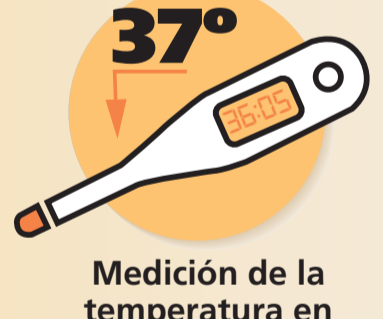
Contacta con tu médico de atención primaria



Avisa al Servicio médico de ULMA



# 3 ANTES DE IR AL TRABAJO

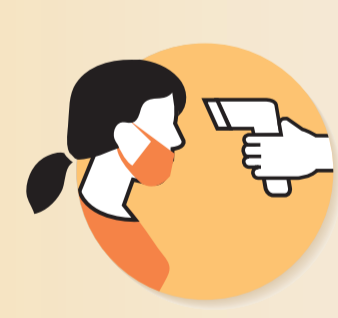


Medición de la temperatura en casa, no tener más de 37°



Condiciones de ocupación de vehículos hasta 9 plazas (incluido el conductor):

- Convivientes sin mascarilla
- No convivientes: dos personas por cada fila de asientos, con mascarilla y respetando la máxima distancia posible entre ocupantes



Realiza el control de temperatura a la entrada del trabajo

En caso de identificar síntomas;

No acudas al trabajo



Contacta con tu médico de atención primaria



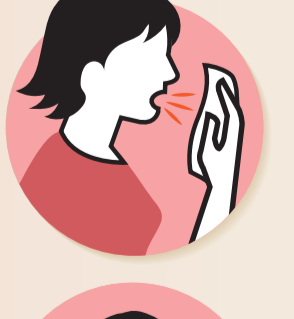
Avisa al Servicio médico de ULMA



# 4 PREVENCIÓN EN EL PUESTO DE TRABAJO



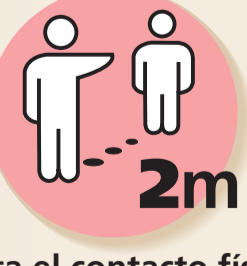
Lávate las manos a menudo con agua y jabón o una solución hidroalcohólica



Cúbrete la boca al toser o estornudar con un pañuelo desechable o con el codo



Evita, en lo posible tocar superficies y mantén limpio el puesto de trabajo



Evita el contacto físico, con una distancia de 2 metros



Evita tocarte la cara, boca, ojos y nariz



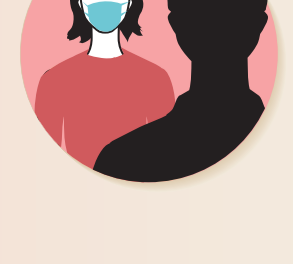
Utiliza mascarilla en los lugares establecidos y siempre que no dispongamos de 2 metros de distancia

Si detectas síntomas en el lugar de trabajo;

Abandona el puesto



informa a tu responsable directo



Avisa al Servicio médico de ULMA

